



**Pünktlich
zu Hause!**

Die erste Wahl für alle,
die am liebsten effizient
arbeiten



Das neue Unterputz- und Hohlwanddosen-Portfolio

Innovative Produktdetails für einfache und
schnelle Installation

OBO
BETTERMANN

Der neue Standard für effizientes Arbeiten

Wanddosen zu Ende gedacht

OBO präsentiert die Unterputz- und Hohlwanddosen: Im Rahmen der Entwicklung wurden viele Details noch weiter optimiert und die Funktionalität des gesamten Portfolios verbessert. Dabei wurde höchstes Augenmerk auf einfaches, schnelles und reibungsloses Arbeiten gerichtet. Das Ergebnis ist eine Vielzahl cleverer, teilweise patentierter Produktdetails, die Qualität und Geschwindigkeit neu definieren. Alle Unterputz- und Hohlwanddosen des Portfolios sind zu 100% halogenfrei. Im Brandfall sorgen sie so für zusätzliche Sicherheit: Halogenfreie Materialien verringern den Anteil giftiger Rauchgase und verhindern, dass sich korrosive Substanzen entwickeln.

- Schraubdome zum präzisen Befestigen von Geräten
- Geräteschrauben mit Kombinationsantrieb für Kreuzschlitz PZ 1, Schlitz bis 4 mm Klingenbreite und „Plus-Minus“-Antrieb
- Leitungs- und Rohreinführungen mit Beschriftung
- Kombi-Rohreinführungen M20 und M25
- Membraneinführungen aus TPE (bei luftdichten Varianten)
- Halogenfrei, rauchgasarm, sicher



Vorteile Unterputzdosen:

- Verbindungsstutzen mit Bajonettverschluss
- Beidseitig koppelbar
- 4 x 3 Schraubdome
- Nachhaltig: Aus 80% hochwertigen Rezyklaten gefertigt

Luftdichte Varianten:

- Werkzeuglose Einführung von Leitungen und Rohren
- Einfaches Durchstechen der Membran mit Leitung oder Rohr
- Membran für Verbindungsstutzen von innen zu öffnen

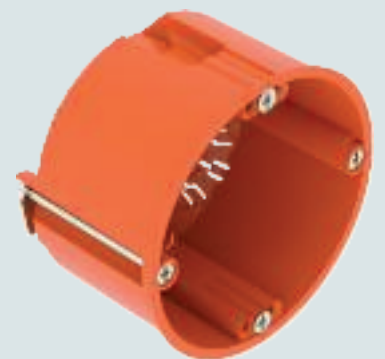


Vorteile Hohlwanddosen:

- Großer Verbindungsstutzen
- 2 x 3 Schraubdome
- Schalldämmung von 70 dB

Luftdichte Varianten:

- Werkzeuglose Einführung von Leitungen und Rohren
- Einfaches Durchstechen der Membran mit Leitung oder Rohr
- Membran für Verbindungsstutzen von innen zu öffnen



OBO-Unterputzdosen: Produktvorteile im Detail



Die OBO-Unterputzdosen stehen in verschiedensten Varianten zur Verfügung und zeichnen sich durch zahlreiche teilweise patentierte Produkteigenschaften aus. Damit sind Anwender für jede Installationsherausforderung auf der Baustelle gewappnet.

Bei der Produktion liegt ein starker Fokus auf dem Thema Nachhaltigkeit: Die Unterputzdosen werden aus 80% hochwertigen Rezyklaten aus der Batterieproduktion gefertigt und tragen so dazu bei, effektiv den Rohstoffverbrauch zu senken.

Das neu aufgelegte Portfolio umfasst Gerätedosen, Geräte-Verbindungs-dosen, Elektronikdosen und Wandauslassdosen. Alle Varianten sind zu 100% aus halogenfreiem Material gefertigt und in herkömmlicher sowie in luftdichter Ausführung erhältlich. Besonders zeichnen sich die Unterputzdosen durch die zahlreichen cleveren Produktdetails aus.



UG 46-GS

Luftdichte Varianten

Die luftdichten Varianten der OBO-Unterputzdosen verfügen, abgesehen von den Kombi-Einführungen, über die identischen Produktdetails wie die Standarddosen. Auch sie haben den beidseitig koppelbaren Verbindungsstutzen mit Bajonettverschluss, die 4 x 3 Schraubdomes für die exakte Gerätebefestigung und die beschrifteten Leitungs- und Rohrein- führungen. Ein zusätzliches Alleinstellungsmerkmal der luftdichten Unterputzdosen sind die Membran- einführungen aus TPE (Thermoplastisches Elasto- mer) am Boden der Dose.



UG 46-L

Verbindungsstutzen mit paten- tiertem Bajonettverschluss

Einzigartiges Feature: Sowohl die herkömmlichen als auch die luftdichten Varianten der OBO-Unterputzdosen verfügen über den Verbindungsstutzen mit patentiertem Bajonettverschluss. Der Bajonettverschluss ist beidseitig koppelbar und sorgt so für maximale Flexibilität und eine schnellere Installation. Mit einer kleinen Drehbewegung und einem eindeutigen „Klack“-Geräusch lassen sich die Unterputzdosen äußerst stabil miteinander verbinden und sind für jede Einbausituation bereit. Der notwendige Norm-Mittenabstand von 71 mm wird stets eingehalten.



UG 46-GS

OBO-Unterputzdosen: Produktvorteile im Detail

Leitungs- und Rohreinführungen

Auswahl leicht gemacht: Die Leitungs- und Rohreinführungen sind beschriftet und vereinfachen so die Auswahl.



UG 66-GS



UG 66-GS-L

Variabel nutzbare Kombi-Einführungen bei den Standarddosen

Die Standarddosen verfügen über clevere Kombi-Rohreinführungen, die so konzipiert sind, dass sie sowohl Elektroinstallationsrohre mit M20- als auch mit M25-Durchmesser aufnehmen können. Das Material passt sich individuell an die Größe an und Rastnasen sorgen für die passende Fixierung. Die Installationsrohre können aus allen Richtungen eingesetzt werden. So lassen sich auch M25-Rohre problemlos neben Türöffnungen installieren.



UG 46-GS

4 x 3 Schraubdome

4 x 3 lautet die Formel für maximalen Toleranzausgleich: 4 Schraubdome rund um die OBO-Unterputzdosen ermöglichen mit jeweils 3 Bohrungen stets eine genaue Ausrichtung und exakte Befestigung des Gerätes – auch dann, wenn das Eingipsen mal nicht hundertprozentig gelungen ist. Die diagonal zueinander liegenden Bohrungen halten stets das Normmaß von 60 mm ein.



UG 66-GS-L

Membraneinführungen aus TPE

Cleveres Produktdetail der luftdichten Unterputzdosen: Sie zeichnen sich durch spezielle Membraneinführungen aus thermoplastischem Elastomer (TPE) aus. Dieses Material vereint gleich mehrere Vorteile. Es ist sehr einfach mit Leitungen und Rohren zu durchstechen und macht zusätzliches Werkzeug somit überflüssig. TPE ist zudem sehr flexibel und fügt sich um die Leitungen und Rohre. Eine luftdichte Installation ist zusätzlich durch Einreißstopps gewährleistet, die ein weiteres Einreißen nach dem Durchstechen verhindern. Sie ermöglichen zudem das Einführen mehrerer Leitungen.



UG 66-GS-L

OBO-Unterputzdosen: alle Varianten im Überblick

Eine absolute Neuheit im OBO-Portfolio ist das Konzept der luftdichten Unterputzdosen. Sie vermeiden Luftströme zwischen Mauerwerk und Wohnungsinnenraum und verhindern so Wärmeverluste. Sie eignen sich besonders für Mauerwerk aus Steinen mit durchgehenden Hohlräumen, wie beispielsweise Hochlochziegel. In den Kammern der Steine kann es durch die eingebrachte Elektroinstallation zum Kamineffekt kommen, dies wird zuverlässig durch die luftdichten Unterputzdosen vermieden.



UG 46-L



UG 66-L



UE 66-L



UG 66-DV-L

Gerätedosen

- Unterputz-Gerätedosen nehmen Geräte wie Schalter oder Steckdosen auf
- Mit einer Bautiefe von 46 mm eignen sie sich besonders für die gegenüberliegende Installation in dünnen Wänden, beispielsweise Raumtrennwänden



UG 46



UG 46-GS



UG 46-L



UG 46-GS-L

Geräte-Verbindungs Dosen

- Geräte-Verbindungs Dosen nehmen ebenfalls Geräte wie Schalter oder Steckdosen auf
- Sie überzeugen mit zusätzlichem Klemmraum
- Verfügbar in der Bautiefe 66 mm



UG 66

UG 66-GS

UG 66-L

UG 66-GS-L

Das Beste von beidem: Verbindungsdose für dünne Wände

Die Geräte-Verbindungsdose UE 46 vereint die geringe Tiefe einer Gerätedose mit zusätzlichem seitlichem Klemmraum einer Geräte-Verbindungsdose. So kann auch sie gegenüberliegend in dünnen Wänden installiert werden.



UE 46

OBO-Unterputzdosen: alle Varianten im Überblick

Geräte- und Geräte-Verbindungs-dosen in doppelter Ausführung

- Doppeldosen bieten im Vergleich zu den Einzeldosen zusätzlichen Raum für Leitungen oder Klemmen sowie zahlreiche Leitungs- und Rohreinführungen
- Deutlicher Gewinn von Installationsraum, beispielsweise für Multimedia-Anwendungen



UG 46-DV

UG 66-DV

UG 66-DV-L

Dosen mit Nagellaschen

- Für eine schnelle Befestigung: die Dosen mit Nagellaschen aus dem OBO-Portfolio
- Besonders geeignet für weiche Wände oder Mörtelfugen, in die sich Nägel problemlos einschlagen lassen
- Zeitintensives Eingipsen gehört der Vergangenheit an
- Der aufgetragene Wandputz verleiht der Unterputzdose ihre endgültige Stabilität



UG 46-NL



UG 66-NL

Elektronikdosen

- Bieten zusätzlichen Bauraum für Elektronikbauteile oder für Leitungsreserven
- Verfügen über zahlreiche Einführungen in den Seitenwänden sowie über 2 zusätzliche Einführungen bis M20 im Boden
- Mitgeliefert wird eine optional einsetzbare Trennwand, die eine Trennung unterschiedlicher Spannungen ermöglicht



UE 66



UE 66-L

Wandauslassdose

- Die kleinsten Unterputzdosen des Portfolios: Die Wandauslassdose wird überall dort eingesetzt, wo nur eine Leitung benötigt wird
- Optimierte Form für mehr Verkabelungsraum
- Ovale Öffnung für leichteres Arbeiten an der Dose
- Kombieinführungen, die wahlweise einen Durchmesser von maximal 10 oder 20 mm bieten
- Perforierte Ausbrechöffnungen, die sich ganz einfach mit einem Schraubendreher herausbrechen lassen



UG 30-WA-D

OBO-Unterputzdosen: Zubehör-Highlights

Schnellfixierung Quick-Fix

- Die schnelle Lösung, um Unterputzdosen ohne Gipsen oder Kleben in der Wand zu fixieren
- Endgültiger Halt entsteht durch eindringenden Putz zwischen Stein und Dose



ZU 60-QF

Anwendungstipp: OBO-Quick-Fix und die Unterputzdose werden zusammen in ein Loch mit einem Durchmesser von 82 mm eingesetzt. Die Laschen biegen sich dabei um und fixieren die Unterputzdose. Die Enden der Laschen haben Nagellöcher, um die Schnellfixierung Quick-Fix zusätzlich an der Wand mit Nägeln zu befestigen.



ZU 12-PR + ZU 24-PR

Putzausgleichsring

Sollte die Wand einen höheren Aufbau als geplant bekommen, z. B. durch eine dickere Putzschicht oder einen Fliesenspiegel, sind Putzausgleichsringe die Problemlöser.

- Verlängern die Dosen für einen möglichst bündigen Abschluss mit der Wandoberfläche
- Einfach auf die Unterputzdosen aufschrauben
- Verfügbar in den Höhen 12 und 24 mm

Abstandstutzen mit Bajonettverschluss

- Die einfache Lösung für die Trennung von Netzspannung und Kleinspannung
- Erweiterung des Mittenabstands von 71 mm auf 91 mm für die Trennung unterschiedlicher Spannungen oder für einen erweiterten Mittenabstand beispielsweise für Schalterdesignprogramme
- Notwendiger Abstand wird immer genau eingehalten
- Feste, stabile Verbindung



ZU 20-AS

Anwendungstipp: Der Abstandstutzen kann in Verbindung mit der UG 66-DV oder der UG 66-DV-L beispielsweise dazu dienen, neben Zimmertüren eine stabile Kombination aus 2 x 3 Dosen zu erstellen. Dazu wird der Abstandstutzen einfach mit sich selbst kombiniert. Der Mittenabstand erweitert sich so auf 111 mm.



ZU 60-SD + ZU 30-SDW
+ ZU 60-SDD

Signaldeckel

- Schützt und verdeckt Unterputzdosen beim Verputzen
- Signaldeckel in roter Farbe
- Signalborsten stehen nach dem Verputzen aus dem Putz hervor, so dass die Dosen leicht wieder zu finden sind
- Verfügbar für einfache und doppelte Unterputzdosen sowie für die Wandauslassdosen

Verschlussstopfen

- Gewährleisten nach dem Durchstoßen mit Leitungen eine luftdichte Installation
- Dichten leere Wellrohre für mögliche Nachbelegungen zuverlässig ab
- 4 Lamellen garantieren die sehr hohe Dichtigkeit
- Verfügbar in den Durchmessern M20 und M25



ZA 20-VS + ZA 25-VS



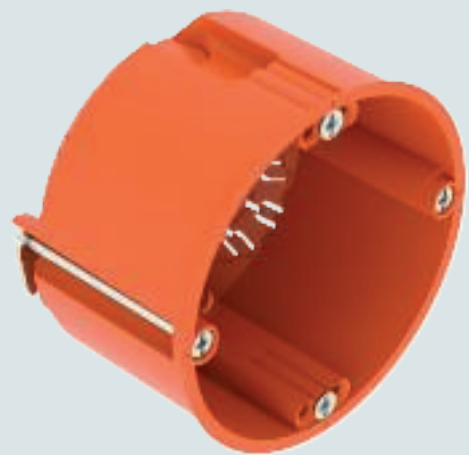
ZA 60-DE

Dichteinsatz

- Verwandelt eine Standard-Unterputzdose -nachträglich in eine luftdichte Variante
- Material: TPE (Thermoplastisches Elastomer)
- Lässt sich einfach einsetzen und durchstechen

OBO-Hohlwanddosen: Produktvorteile im Detail

Für den entscheidenden Installationsvorteil auf der Baustelle gibt es das neue OBO-Hohlwanddosen-Sortiment. Die Hohlwanddosen von OBO stehen als Gerätedosen, Geräte-Verbindungs-dosen, Elektronikdosen und Wandauslassdosen zur Verfügung – zu 100% halogenfrei und jeweils als Standarddosen und als luftdichte Varianten. Komplettiert wird das Angebot durch ein intelligentes Zubehörprogramm, das ebenfalls konsequent auf ergebnissicheres Arbeiten ausgerichtet ist. Das vollständig überarbeitete und erweiterte Portfolio sorgt mit zahlreichen, teilweise patentierten Features, durchdachten Produktdetails und einer zertifizierten Schalldämpfung von 70 dB dafür, dass die Installation von Leitungen und Rohren noch effektiver und sicherer durchgeführt werden kann.



HG 47

Verbindungsstutzen

Mit rund 8 % mehr Volumen als herkömmliche Verbindungsstutzen erleichtert die OBO-Variante das Führen von Leitungsdrähten von einer in die andere Hohlwanddose merklich.



ZH 11-V



HG 47

2 x 3 Schraubdome

Einzigartiges Produktdetail, das für maximalen Toleranzausgleich sorgt: Die 2 x 3 Schraubdome ermöglichen die exakte Befestigung des Gerätes. Der Abstand der Schraubdome entspricht dabei immer dem Normmaß von 60 mm.

Werkzeuglose Öffnung der Membran-Rohreinführung

Die M20/M25-Membran-Rohreinführung lässt sich werkzeuglos öffnen. Einfach das Rohr durch die Membran stoßen, fertig. Das erleichtert und beschleunigt die Arbeit.

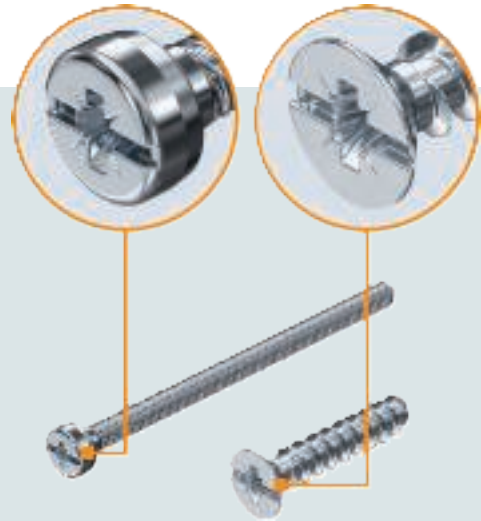


HG 47-L

OBO-Hohlwanddosen: Produktvorteile im Detail

Klemmaschrauben und Geräteschrauben

Egal welcher Schraubendreher zum Einsatz kommt, er passt immer. Die Klemmaschrauben und Geräteschrauben der OBO-Hohlwanddosen haben einen Kombikopf, der einen Kombinationsantrieb für Kreuzschlitz PZ 1, einen Schlitz bis 4 mm Klingebreite und einen „Plus-Minus“-Antrieb gleichzeitig bietet.



HG 47-L

Beschriftung der Leitungs- und Rohreinleitungen

Entscheidung leicht gemacht: Die Beschriftung der Leitungs- und Rohreinleitungen erleichtert die Auswahl und sorgt so dafür, dass der normativ geforderte Leitungsrückhalt sichergestellt wird.

Leitungseinführungen mit Öffnungskontur für Schraubendreherklingen

Ein Alleinstellungsmerkmal der Standard-Hohlwanddosen sind die Leitungseinführungen mit Öffnungskontur für Schraubendreherklingen. Die Öffnungskontur erleichtert das Öffnen der Leitungseinführungen und verhindert ein Abrutschen.



HG 61



HG 61

Kombi-Rohreinführungen M20/M25

Die Standard-Hohlwand Dosen verfügen über eine Kombieinführung, mit der sie sowohl Elektroinstallationsrohre M20 als auch M25 aufnehmen können. Das versehentliche Öffnen größerer Rohreinführungen wird so vermieden. Rastnasen fixieren das eingeführte Rohr zusätzlich.

Membraneinführungen aus TPE

Die luftdichten Varianten der OBO-Hohlwand Dosen haben als cleveres Produktdetail Membraneinführungen aus TPE, die ein werkzeugloses Einführen von Leitungen oder Rohren ermöglichen. Das TPE (Thermoplastisches Elastomer) legt sich dabei dicht um die Leitung oder das Rohr, so dass eine luftdichte Installation sichergestellt ist.



HG 47-L



HG 61-L

Luftdichte Membran für Verbindungsstutzen

Für die Verbindung von zwei oder mehr luftdichten Hohlwand Dosen mit Verbindungsstutzen hat OBO eine Besonderheit entwickelt: Im unteren Bereich befinden sich zwei gegenüberliegende Membranen, die sich dank einer abreißbaren Lasche von außen ohne Werkzeug öffnen lassen. Der Verbindungsstutzen wird einfach eingeschoben. Von innen ist die Membran leicht mit einem Schlitz-Schraubendreher zu öffnen. So lassen sich die Hohlwand Dosen auch nach dem Einbau noch formstabil und luftdicht miteinander verbinden.

OBO-Hohlwanddosen: alle Varianten im Überblick

Gerätedosen HG 47 und HG 47-L

- Dienen zur Aufnahme eines Gerätes, wie beispielsweise Steckdose oder Schalter
- Bautiefe: 47 mm
- Können problemlos in dünnen Wänden ab 100 mm, wie Rauntrennwänden, gegenüberliegend installiert werden



HG 47



HG 47-L

Gerätedose HG 35

- Bautiefe von nur 35 mm
- Kann in besonders dünnen Wänden mit geringem Hohlraum eingesetzt werden
- Mögliche Einsatzorte: Vorsatzschalen mit geringem Aufbau, Container oder Schiffbau
- Beim Einsatz im Schiffbau ist bei einer Beplankung < 5 mm die zusätzliche Verwendung des Befestigungselements ZH 12-DB nötig



HG 35

Geräte-Verbindungsboxen HG 61 und HG 61-L

- Nehmen Geräte wie Schalter oder Steckdosen auf
- Zeichnen sich durch zusätzlichen Klemmraum aus
- Bautiefe: 61 mm
- Können gegenüberliegend problemlos in Wänden mit einer Wandstärke von mindestens 125 mm eingesetzt werden



HG 61



HG 61-L

Hohlwand-Elektronikdose HE 74-L

- Luftdichte Elektronikdose mit Einführungen und zusätzlichem verdecktem Klemmraum aus TPE
- Verdeckter Klemmraum schafft erweiterten Platz für Verdrahtungen oder Elektronikbauteile
- Abnehmbarer Bodendeckel mit zwei M20/M25-Membran-Rohreinführungen



HE 74-L

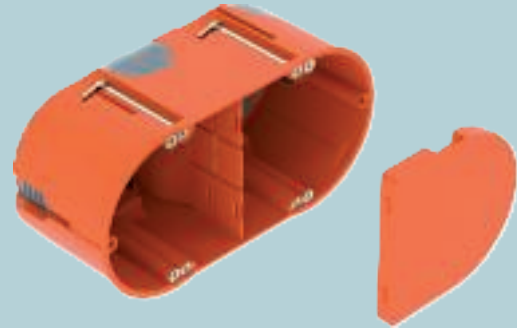
OBO-Hohlwanddosen: alle Varianten im Überblick

Gerätedosen und Geräte-Verbindungs-dosen in doppelter Ausführung:

- Bieten zusätzlichen Raum für Leitungen oder Klemmen
- Zahlreiche Leitungs- und Rohreinführungen



HG 47-DV



HE 61-DV-L

Wandauslassdosen HG 45-WAD-LD, HG 45-WA-LD

- Bieten Kabelauslass und Klemmraum für die Montage von Wandleuchten oder Lautsprechern
- Luftdicht mit TPE-Einführung



HG 45-WA-LD



HG 45-WAD-LD

Elektronikdose HE 61-DV-L

- Zusätzlicher Bauraum für Elektronikbauteile oder für Leitungsreserven
- Mitgelieferte Trennwand ermöglicht Trennung unterschiedlicher Spannungen
- Deckel kann mit der flachen Seite tapeziert werden oder zusätzlich mit der vertieften Seite überspachtelt werden
- Luftdicht mit TPE-Einführung



HE 61-DV-L

OBO-Hohlwanddosen: Zubehör-Highlights

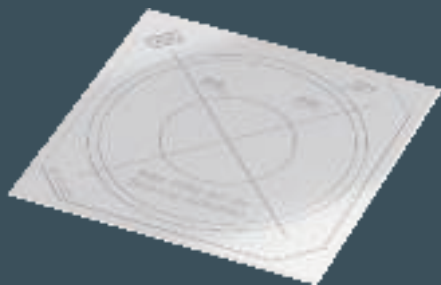
Befestigungselement ZH 12-DB

- Optimal geeignet für den Einsatz in dünnen Beplankungen, beispielsweise Glas- oder Metallplatten
- Wird auf die Klemmlaschenschraube gesetzt, um den Spannungsbereich zwischen Beplankung und Klemmlasche zu erweitern
- Hohlwanddosen sind somit bis zu einer Beplankungsstärke von nur 0,2 mm einsetzbar
- Egal welche Variante zum Einsatz kommt: Das Bauteil passt auf jede Hohlwanddose aus dem OBO-Sortiment



ZH 12-DB

Ausgleichsring ZH 68-AR und Dichtfolie ZH 68-DF



ZH 68-DF



ZH 68-AR

Anwendungstipp: Sorgen für Abhilfe, wenn eine Bohrung in der Hohlwand zu groß oder unrund geworden ist.



ZH 10-AR + ZH 20-AR

Putzausgleichsring

Sollte die Wand einen höheren Aufbau als geplant bekommen, z. B. durch eine dickere Putzschicht oder einen Fliesenspiegel, sind Putzausgleichsringe die Problemlöser.

- Verlängern die Dosen für einen möglichst bündigen Abschluss mit der Wandoberfläche
- Einfach auf die Unterputzdosen aufschrauben
- Verfügbar in den Höhen 12 und 24 mm

Verschlussstopfen

- Gewährleisten nach dem Durchstoßen mit Leitungen eine luftdichte Installation
- Dichten leere Wellrohre für mögliche Nachbelegungen zuverlässig ab
- 4 Lamellen garantieren die sehr hohe Dichtigkeit
- Verfügbar in den Durchmessern M20 und M25



ZA 20-VS + ZA 25-VS






ZA 60-DE

Dichteinsatz

- Verwandelt eine Standard-Unterputzdose -nachträglich in eine luftdichte Variante
- Material: TPE (Thermoplastisches Elastomer)
- Lässt sich einfach einsetzen und durchstechen

Auswahlhilfe Unterputzdosen

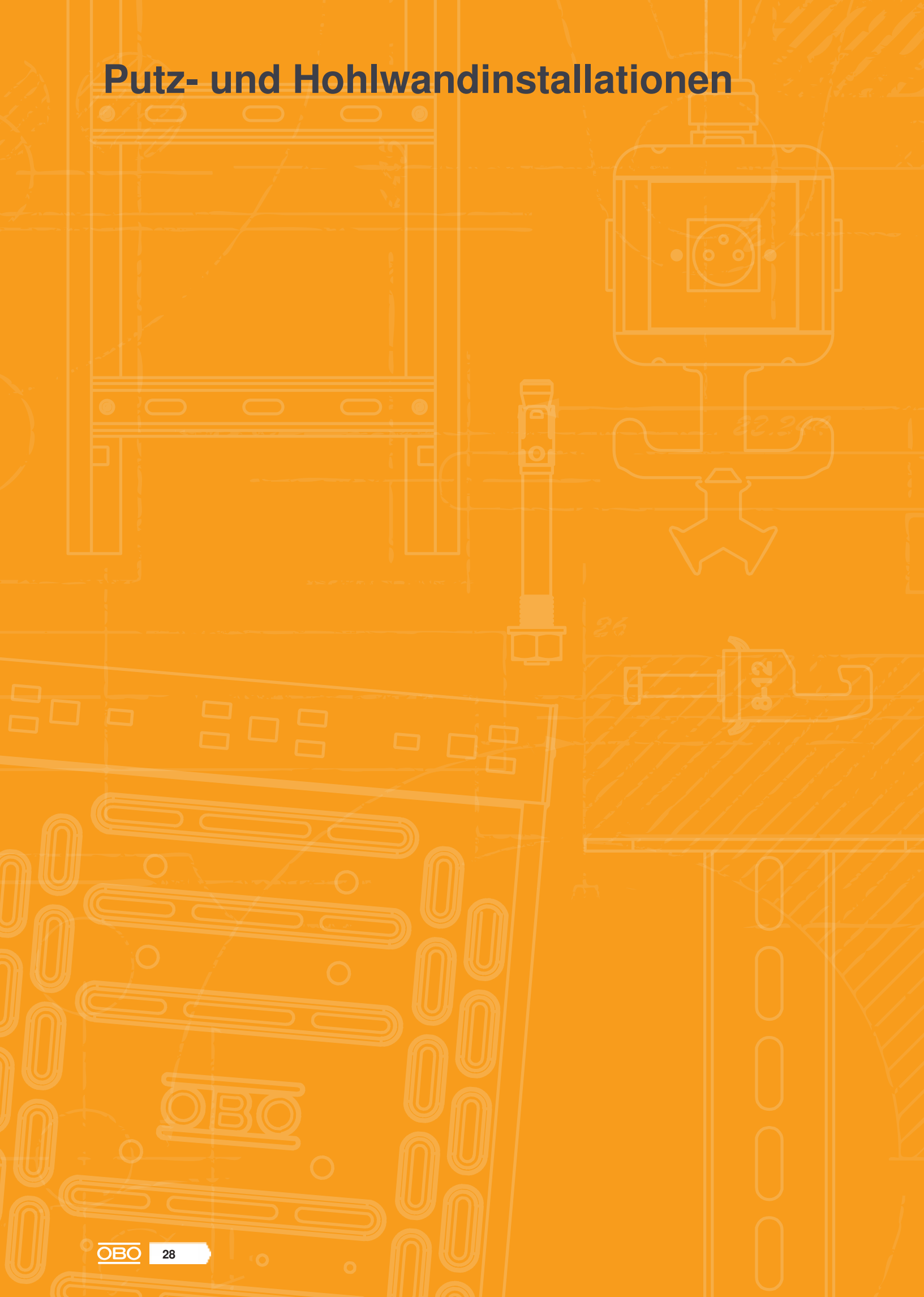
| | | | | | Gerätedosen | | Geräte-Verbindungs-dosen | | |
|-------------------------|-------------------|------------|---|-----------|--|---|---|---|---------|
| | | | | | 46 mm | | 66 mm | | |
| | | | | | Ohne Geräteschrauben | | Mit Geräteschrauben | | |
| | | | | | X | | X | X | |
| | | | | | | X | | X | |
| | | | | |  |  |  |  | |
| | | | | | UG 46 | UG 46-GS | UG 66 | UG 66-GS | |
| | | | | | Art.-Nr. | 2003700 | 2003701 | 2003702 | 2003703 |
| | | | | |  | |  | | |
| | | | | | UG 46-NL | | UG 66-NL | | |
| | | | | | Art.-Nr. | 2003714 | 2003716 | | |
| | | | | |  |  |  |  | |
| | | | | | UG 46-L | UG 46-GS-L | UG 66-L | UG 66-GS-L | |
| | | | | | Art.-Nr. | 2003706 | 2003707 | 2003708 | 2003709 |
| Zubehör | | | | | Einsetzbar mit: | | | | |
| Alle Installationen | Quick-Fix | |  | ZU 60-QF | 2003740 | X | X | X | X |
| | Putzausgleichring | 12 mm |  | ZU 12-PR | 2003742 | X | X | X | X |
| | | 24 mm |  | ZU 24-PR | 2003744 | X | X | X | X |
| | Abstandstutzen | |  | ZU 20-AS | 2003746 | X | X | X | X |
| | Deckel | Signal |  | ZU 60-SD | 2003760 | X | X | X | X |
| | | |  | ZU 60-SDD | 2003762 | | | | |
| | | |  | ZU 30-SDW | 2003769 | | | | |
| | | Universal- |  | ZA 60-D | 2003748 | X | X | X | X |
| | | Feder- |  | ZA 60-FD | 2003749 | X | X | X | X |
| | | Doppel- |  | ZA 60-DV | 2003823 | | | | |
| Luftdichte Installation | Dichtseitz | |  | ZA 60-DE | 2003719 | X | X | X | X |
| | Verschlussstopfen | M20 |  | ZA 20-VS | 2003737 | X | X | X | X |
| | | M25 |  | ZA 25-VS | 2003738 | X | X | X | X |

Auswahlhilfe Hohlwanddosen

| | | Frästloch-Ø | Gerüstboxen | | Dritte-Verbindungsboxen | | | |
|-------------------------|--------------------------------------|---|---|---|---|---|---|---|
| | | | 60 mm | | 60 mm | | | |
| | | Tiefe | 35 mm | 47 mm | 51 mm | | | |
| Standard-Installation | Typ | |  |  |  | | | |
| | Art.-Nr. | | 2003800 | 2003802 | 2003804 | | | |
| Luftdichte-Installation | Typ | | |  |  | | | |
| | Art.-Nr. | | | 2003806 | 2003808 | | | |
| Zubehör | | Einsatzbar mit: | | | | | | |
| Alle Installationen | Befestigungsriemen, dünne Beplankung |  | ZH 12-DB | 2003854 | x | x | x | |
| | Ausgleichsring |  | ZH 69-AR | 2003840 | x | x | x | |
| | Dichtfelle |  | ZH 68-DF | 2003850 | x | x | x | |
| | Putz- gleichung | 10 mm |  | ZH 10-AR | 2003842 | x | x | x |
| | | 20 mm |  | ZH 20-AR | 2003844 | x | x | x |
| | Verbindungsstutzen |  | ZH 11-V | 2003846 | x | x | x | |
| | Deckel | Innen- legender |  | ZH 60-ID | 2003848 | x | x | x |
| Universel | |  | ZA 60-D | 2003748 | x | x | x | |
| Doppel | |  | ZA 60-DV | 2003823 | | | | |
| Luftdichte Installation | Dichtensatz |  | ZA 60-DE | 2003719 | | x | x | |
| | Verschluss- stopfen | M20 |  | ZA 20-VS | 2003737 | | x | x |
| | | M25 |  | ZA 25-VS | 2003738 | | x | x |

| Elektronikdosen | | Doppeldosen | | Wandschleibdosen | | PERILEX 16 A | CEE 18 A | Verbindungs- dosen |
|---|---|---|---|---|---|---|---|---|
| 60 mm | 2 x 60 mm | 2 x 60 mm | | 35 mm | 2 x 35 mm | 74 mm | | |
| 75 mm | 61 mm | 47 mm | 61 mm | 45 mm | | 61 mm | | |
| | |  | | | |  |  |  |
| | | HG 47-DV 2003822 | | | | HG 61-AD 2003818 | HG 61-AD-IP 2003819 | HG 61-AD-D 2003820 |
|  |  | |  |  |  | | | |
| HE 74-L 2003828 | HE 61-DV-L 2003826 | | HE 61-DV-L 2003826 | HG 45-WA-LD 2003832 | HG 45-WAD-LD 2003834 | | | |
| X | X | X | X | | X | X | X | X |
| X | | | | | | | | |
| X | | | | X | | X | X | X |
| X | | | | | | | | |
| X | X | X | X | | | | | |
| X | | | | | | | | |
| X | | | | | | | | |
| X | | X | X | | | | | |
| X | X | X | X | | X | X | X | X |
| X | X | X | X | | X | X | X | X |

Putz- und Hohlwandinstallationen



Putz- und Hohlwandinstallationen



Unterputz-Systeme

28



Hohlwand-Systeme

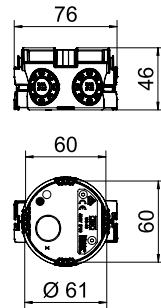
38



System-Zubehör

44

UP Unterputz-Gerätedose 46

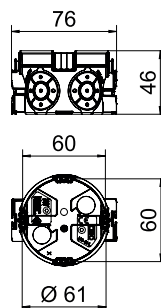


| Typ | Höhe mm | Anzahl der Einführungen | Rohr-Ø | Farbe | Verp. Stück | Gewicht kg/100 St. | Art.-Nr. |
|-------|---------|-------------------------|----------|-------------|-------------|--------------------|----------|
| UG 46 | 46 | 7 | 20/25 mm | tietschwarz | 25 | 1,930 | 2003700 |

Unterputz-Gerätedose für den Einsatz in Mauerwerk mit einer Einbautiefe von mindestens 46 mm.

- 4 x 3 Schraubdomes
- Beidseitig koppelbarer Verbindungsstutzen mit Bajonettverschluss
- 6 Kombi-Rohreinführungen Ø 20 und 25 mm
- 1 Einföhrung bis Ø 20 mm im Boden

UP Unterputz-Gerätedose 46, luftdicht

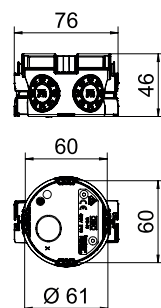


| Typ | Höhe mm | Anzahl der Einführungen | Rohr-Ø | Farbe | Verp. Stück | Gewicht kg/100 St. | Art.-Nr. |
|---------|---------|-------------------------|----------|-----------------------|-------------|--------------------|----------|
| UG 46-L | 46 | 8 | 20/25 mm | tietschwarz/ blaugrau | 25 | 2,040 | 2003706 |

Unterputz-Gerätedose mit luftdichten Membraneinföhrungen, für den Einsatz in Mauerwerk mit einer Einbautiefe von mindestens 46 mm.

- 4 x 3 Schraubdomes
- Beidseitig koppelbarer Verbindungsstutzen mit Bajonettverschluss
- 4 Kombi-Rohreinföhrungen Ø 20 und 25 mm
- 2 Einföhrungen bis Ø 20 mm im Verbindungsstutzen
- 2 Einföhrungen bis Ø 12 mm im Boden

UP Unterputz-Gerätedose 46, mit Geräteschrauben



| Typ | Höhe mm | Anzahl der Einführungen | Rohr-Ø | Farbe | Verp. Stück | Gewicht kg/100 St. | Art.-Nr. |
|----------|---------|-------------------------|----------|-------------|-------------|--------------------|----------|
| UG 46-GS | 46 | 7 | 20/25 mm | tietschwarz | 25 | 2,050 | 2003701 |

Unterputz-Gerätedose für den Einsatz in Mauerwerk mit einer Einbautiefe von mindestens 46 mm.

- 4 x 3 Schraubdomes
- 2 vormontierte Geräteschrauben
- Beidseitig koppelbarer Verbindungsstutzen mit Bajonettverschluss
- 6 Kombi-Rohreinföhrungen Ø 20 und 25 mm
- 1 Einföhrung bis Ø 20 mm im Boden

PP/TPPE

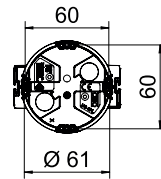
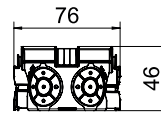


UP Unterputz-Gerätedose 46, mit Geräteschrauben, luftdicht

| Typ | Höhe mm | Einführungen | Rohr-Ø | Farbe | Verp. Stück | Gewicht kg/100 St. | Art.-Nr. |
|------------|---------|--------------|----------|-----------------------|-------------|--------------------|----------|
| UG 46-GS-L | 46 | 8 | 20/25 mm | tiefschwarz/ blaugrau | 25 | 2,120 | 2003707 |

Unterputz-Gerätedose mit luftdichten Membraneinführungen, für den Einsatz in Mauerwerk mit einer Einbautiefe von mindestens 46 mm.

- 4 x 3 Schraubdomes
- 2 vormontierte Geräteschrauben
- Beidseitig koppelbarer Verbindungsstutzen mit Bajonettverschluss
- 4 Kombi-Rohreinführungen Ø 20 und 25 mm
- 2 Einführungen bis Ø 20 mm im Verbindungsstutzen
- 2 Einführungen bis Ø 12 mm im Boden



PP

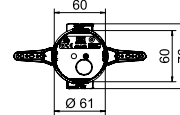
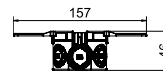


UP Unterputz-Gerätedose 46, mit Nagellaschen

| Typ | Höhe mm | Einführungen | Rohr-Ø | Farbe | Verp. Stück | Gewicht kg/100 St. | Art.-Nr. |
|----------|---------|--------------|----------|-------------|-------------|--------------------|----------|
| UG 46-NL | 46 | 7 | 20/25 mm | tiefschwarz | 25 | 2,200 | 2003714 |

Unterputz-Gerätedose mit Nagellaschen, für den Einsatz in Mauerwerk mit einer Einbautiefe von mindestens 46 mm.

- 4 x 3 Schraubdomes
- Beidseitig koppelbarer Verbindungsstutzen mit Bajonettverschluss
- 6 Kombi-Rohreinführungen Ø 20 und 25 mm
- 1 Einführung bis Ø 20 mm im Boden



PP

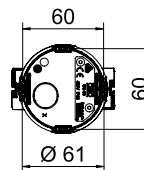
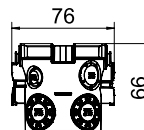


UP Unterputz-Geräte-Verbindungsdose 66

| Typ | Höhe mm | Einführungen | Rohr-Ø | Farbe | Verp. Stück | Gewicht kg/100 St. | Art.-Nr. |
|-------|---------|--------------|----------|-------------|-------------|--------------------|----------|
| UG 66 | 66 | 13 | 20/25 mm | tiefschwarz | 25 | 2,390 | 2003702 |

Unterputz-Gerätedose für den Einsatz in Mauerwerk mit einer Einbautiefe von mindestens 66 mm.

- 4 x 3 Schraubdomes
- Beidseitig koppelbarer Verbindungsstutzen mit Bajonettverschluss
- 6 Kombi-Rohreinführungen Ø 20 und 25 mm
- 4 Einführungen bis Ø 20 mm
- 2 Einführungen bis Ø 14 mm
- 1 Einführung bis Ø 20 mm im Boden



PP/TPPE

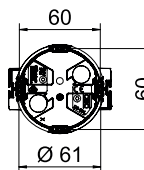
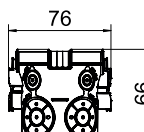


UP Unterputz-Geräte-Verbindungsdose 66, luftdicht

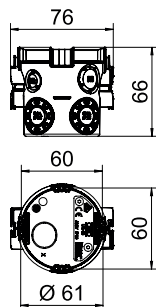
| Typ | Höhe mm | Einführungen | Rohr-Ø | Farbe | Verp. Stück | Gewicht kg/100 St. | Art.-Nr. |
|---------|---------|--------------|----------|-----------------------|-------------|--------------------|----------|
| UG 66-L | 66 | 14 | 20/25 mm | tiefschwarz/ blaugrau | 25 | 2,590 | 2003708 |

Unterputz-Gerätedose mit luftdichten Membraneinführungen, für den Einsatz in Mauerwerk mit einer Einbautiefe von mindestens 66 mm.

- 4 x 3 Schraubdomes
- Beidseitig koppelbarer Verbindungsstutzen mit Bajonettverschluss
- 4 Kombi-Rohreinführungen Ø 20 und 25 mm
- 2 Einführungen bis Ø 20 mm
- 6 Einführungen bis Ø 12 mm
- 2 Einführungen bis Ø 12 mm im Boden



UP Unterputz-Geräte-Verbindungsdose, mit Geräteschrauben

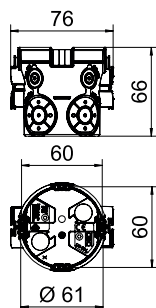


| Typ | Höhe mm | Anzahl der Einführungen | Rohr-Ø | Farbe | Verp. Stück | Gewicht kg/100 St. | Art.-Nr. |
|----------|---------|-------------------------|----------|-------------|-------------|--------------------|----------|
| UG 66-GS | 66 | 13 | 20/25 mm | tiefschwarz | 25 | 2,510 | 2003703 |

Unterputz-Gerätedose für den Einsatz in Mauerwerk mit einer Einbautiefe von mindestens 66 mm.

- 4 x 3 Schraubdomme
- 2 vormontierte Geräteschrauben
- Beidseitig koppelbarer Verbindungsstutzen mit Bajonetverschluss
- 6 Kombi-Rohreinführungen Ø 20 und 25 mm
- 4 Einführungen bis Ø 20 mm
- 2 Einführungen bis Ø 14 mm
- 1 Einführung bis Ø 20 mm im Boden

UP Unterputz-Geräte-Verbindungsdose 66, mit Geräteschrauben, luftdicht

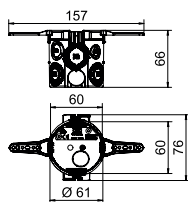


| Typ | Höhe mm | Anzahl der Einführungen | Rohr-Ø | Farbe | Verp. Stück | Gewicht kg/100 St. | Art.-Nr. |
|------------|---------|-------------------------|----------|-----------------------|-------------|--------------------|----------|
| UG 66-GS-L | 66 | 14 | 20/25 mm | tiefschwarz/ blaugrau | 25 | 2,630 | 2003709 |

Unterputz-Gerätedose mit luftdichten Membraneinführungen, für den Einsatz in Mauerwerk mit einer Einbautiefe von mindestens 66 mm.

- 4 x 3 Schraubdomme
- 2 vormontierte Geräteschrauben
- Beidseitig koppelbarer Verbindungsstutzen mit Bajonetverschluss
- 4 Kombi-Rohreinführungen Ø 20 und 25 mm
- 2 Einführungen bis Ø 20 mm
- 6 Einführungen bis Ø 12 mm
- 2 Einführungen bis Ø 12 mm im Boden

UP Unterputz-Geräte-Verbindungsdose 66, mit Nagellaschen



| Typ | Höhe mm | Anzahl der Einführungen | Rohr-Ø | Farbe | Verp. Stück | Gewicht kg/100 St. | Art.-Nr. |
|----------|---------|-------------------------|----------|-------------|-------------|--------------------|----------|
| UG 66-NL | 66 | 13 | 20/25 mm | tiefschwarz | 25 | 2,650 | 2003716 |

Unterputz-Gerätedose mit Nagellaschen, für den Einsatz in Mauerwerk mit einer Einbautiefe von mindestens 66 mm.

- 4 x 3 Schraubdomme
- Beidseitig koppelbarer Verbindungsstutzen mit Bajonetverschluss
- 6 Kombi-Rohreinführungen Ø 20 und 25 mm
- 4 Einführungen bis Ø 20 mm
- 2 Einführungen bis Ø 14 mm
- 1 Einführung bis Ø 20 mm im Boden

PP

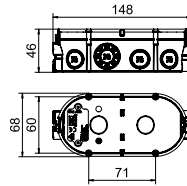


UP Unterputz-Gerätedose 46, doppelte Ausführung

| Typ | Höhe mm | Anzahl der Einführungen | Rohr-Ø | Farbe | Verp. Stück | Gewicht kg/100 St. | Art.-Nr. |
|----------|---------|-------------------------|----------|-----------------------|-------------|--------------------|----------|
| UG 46-DV | 46 | 12 | 20/25 mm | tiefschwarz/ blaugrau | 10 | 3,720 | 2003722 |

Doppelte Unterputz-Gerätedose für den Einsatz in Mauerwerk mit einer Einbautiefe von mindestens 46 mm.

- Beidseitig koppelbarer Verbindungsstutzen mit Bajonettverschluss
- 4 Kombi-Rohreinführungen Ø 20 und 25 mm
- 6 Einführungen bis Ø 20 mm
- 2 Einführungen bis Ø 20 mm im Boden



PP

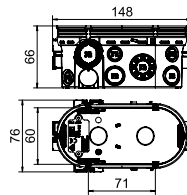


UP Unterputz-Geräte-Verbindungsdose 66, doppelte Ausführung

| Typ | Höhe mm | Anzahl der Einführungen | Rohr-Ø | Farbe | Verp. Stück | Gewicht kg/100 St. | Art.-Nr. |
|----------|---------|-------------------------|----------|-------------|-------------|--------------------|----------|
| UG 66-DV | 66 | 22 | 20/25 mm | tiefschwarz | 10 | 5,610 | 2003720 |

Doppelte Unterputz-Gerätedose für den Einsatz in Mauerwerk mit einer Einbautiefe von mindestens 66 mm.

- Mit 4 koppelbaren Verbindungsstutzen mit Bajonettverschluss
- 6 Kombi-Rohreinführungen Ø 20 und 25 mm
- 8 Einführungen bis Ø 20 mm
- 6 Einführungen bis Ø 14 mm
- 2 Einführungen bis Ø 20 mm im Boden



PP/TPE

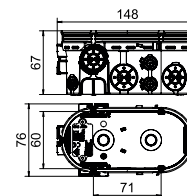


UP Unterputz-Geräte-Verbindungsdose 66, doppelte Ausführung, luftdicht

| Typ | Höhe mm | Anzahl der Einführungen | Rohr-Ø | Farbe | Verp. Stück | Gewicht kg/100 St. | Art.-Nr. |
|------------|---------|-------------------------|----------|-----------------------|-------------|--------------------|----------|
| UG 66-DV-L | 67 | 24 | 20/25 mm | tiefschwarz/ blaugrau | 10 | 6,060 | 2003723 |

Doppelte Unterputz-Gerätedose mit luftdichten Membraneinführungen, für den Einsatz in Mauerwerk mit einer Einbautiefe von mindestens 67 mm.

- Mit 4 koppelbaren Verbindungsstutzen mit Bajonettverschluss
- 4 Kombi-Rohreinführungen Ø 20 und 25 mm
- 4 Einführungen bis Ø 20 mm
- 14 Einführungen bis Ø 11 mm
- 2 Einführungen bis Ø 20 mm im Boden



Elektronikdozen

PP

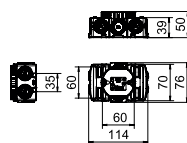


UP Unterputz-Elektronikdose 46, eckig, mit seitlichem Klemmraum

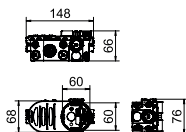
| Typ | Höhe mm | Anzahl der Einführungen | Rohr-Ø | Farbe | Verp. Stück | Gewicht kg/100 St. | Art.-Nr. |
|-------|---------|-------------------------|----------|-------------|-------------|--------------------|----------|
| UE 46 | 50 | 16 | 20/25 mm | tiefschwarz | 10 | 4,300 | 2003725 |

Unterputz-Elektronikdose mit seitlichem Klemmraum, eckige Form, für den Einsatz in Mauerwerk mit einer Einbautiefe von mindestens 50 mm.

- Beidseitig koppelbarer Verbindungsstutzen mit Bajonettverschluss
- 10 Kombi-Rohreinführungen Ø 20 und 25 mm
- 2 Einführungen bis Ø 20 mm im Boden
- 4 Einführungen für Flachleitungen/Stegleitungen
- 4 x 3 Schraubdomme



UP Unterputz-Elektronikdose 66, zusätzlicher Klemmraum

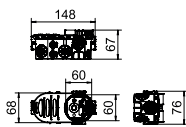


| Typ | Höhe mm | Einführungen | Rohr-Ø | Farbe | Verp. Stück | Gewicht kg/100 St. | Art.-Nr. |
|-------|---------|--------------|----------|-------------|-------------|--------------------|----------|
| UE 66 | 66 | 22 | 20/25 mm | tiefschwarz | 10 | 6,150 | 2003726 |

Unterputz-Elektronikdose mit zusätzlichem Klemmraum, für den Einsatz in Mauerwerk mit einer Einbautiefe von mindestens 66 mm.

- mit 4 koppelbaren Verbindungsstutzen mit Bajonettverschluss
- 6 Kombi-Rohreinleitungen Ø 20 und 25 mm
- 8 Einführungen bis Ø 20 mm
- 6 Einführungen bis Ø 14 mm
- 2 Einführungen bis Ø 20 mm im Boden
- Trennwand für unterschiedliche Spannungen, mit Ausbrechöffnungen
- 4 x 3 Schraubdomme

UP Unterputz-Elektronikdose 66, luftdicht



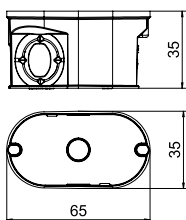
| Typ | Höhe mm | Einführungen | Rohr-Ø | Farbe | Verp. Stück | Gewicht kg/100 St. | Art.-Nr. |
|---------|---------|--------------|----------|-----------------------|-------------|--------------------|----------|
| UE 66-L | 67 | 24 | 20/25 mm | tiefschwarz/ blaugrau | 10 | 6,600 | 2003727 |

Unterputz-Elektronikdose mit zusätzlichem Klemmraum und luftdichten Membraneinführungen, für den Einsatz in Mauerwerk mit einer Einbautiefe von mindestens 67 mm.

- mit 4 koppelbaren Verbindungsstutzen mit Bajonettverschluss
- 4 Kombi-Rohreinleitungen Ø 20 und 25 mm
- 4 Einführungen bis Ø 20 mm
- 14 Einführungen bis Ø 11 mm
- 2 Einführungen bis Ø 20 mm im Boden
- Trennwand für unterschiedliche Spannungen, mit Ausbrechöffnungen
- 4 x 3 Schraubdomme

Wandleuchten-Anschlussdosen

UP Unterputz-Wandauslassdose



| Typ | Höhe mm | Einführungen | Rohr-Ø | Farbe | Verp. Stück | Gewicht kg/100 St. | Art.-Nr. |
|------------|---------|--------------|--------|-------------|-------------|--------------------|----------|
| UG 30-WA-D | 35 | 4 | 20 mm | tiefschwarz | 25 | 1,150 | 2003732 |

Unterputz-Wandauslassdose zur Einzelkabelverlegung. Ovale Form, für den Einsatz in Mauerwerk mit einer Einbautiefe von mindestens 35 mm.

- 2 Einführungen bis Ø 20 mm
- 1 Kombi-Einführung Ø 10 und 20 mm
- 1 Einführung bis Ø 20 mm im Boden

PS

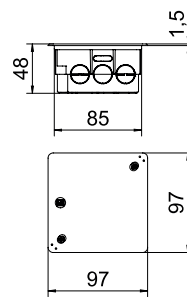


Unterputz-Verbindungskasten 80

| Typ | Höhe mm | Einführungen | Anzahl der Einführungen | Farbe | Verp. Stück | Gewicht kg/100 St. | Art.-Nr. |
|---------|---------|--------------|-------------------------|---------|-------------|--------------------|----------|
| UV 80 K | 45 | 18 | | schwarz | 50 | 4,500 | 2003112 |

Unterputz-Verbindungskasten für das Verkleben von Klemmen, Einsatz in Mauerwerk mit einer Einbautiefe von mindestens 45 mm. Mit Deckel und Deckelschrauben (15 mm). Plan aufliegender Deckelrand, aufgeraute Deckeloberfläche.

- 6 seitliche Einführungen Ø 19 mm
- 4 seitliche Einführungen Ø 21,5 mm
- 4 seitliche Einführungen für Flachleitungen/Stegleitungen
- 2 Einführungen Ø 21,5 mm im Boden
- 2 Einführungen für Flachleitungen/Stegleitungen im Boden



PS

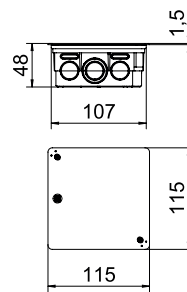


Unterputz-Verbindungskasten 100

| Typ | Höhe mm | Einführungen | Anzahl der Einführungen | Farbe | Verp. Stück | Gewicht kg/100 St. | Art.-Nr. |
|----------|---------|--------------|-------------------------|---------|-------------|--------------------|----------|
| UV 100 K | 45 | 32 | | schwarz | 50 | 5,836 | 2003118 |

Unterputz-Verbindungskasten für das Verkleben von Klemmen, Einsatz in Mauerwerk mit einer Einbautiefe von mindestens 45 mm. Mit Deckel und Deckelschrauben (15 mm). Plan aufliegender Deckelrand, aufgeraute Deckeloberfläche.

- 4 seitliche Kombi-Rohreinführungen Ø 28,5 und 21,5 mm
- 8 seitliche Einführungen Ø 21,5 mm
- 8 seitliche Einführungen für Flachleitungen/Stegleitungen
- 4 Kombi-Rohreinführungen Ø 28,5 und 21,5 mm im Boden
- 8 Einführungen für Flachleitungen/Stegleitungen im Boden



PS

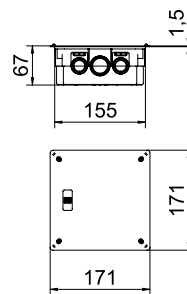


Unterputz-Verbindungskasten 150

| Typ | Höhe mm | Einführungen | Anzahl der Einführungen | Farbe | Verp. Stück | Gewicht kg/100 St. | Art.-Nr. |
|----------|---------|--------------|-------------------------|---------|-------------|--------------------|----------|
| UV 150 K | 65 | 24 | | schwarz | 16 | 15,667 | 2003124 |

Unterputz-Verbindungskasten für das Verkleben von Klemmen, Einsatz in Mauerwerk mit einer Einbautiefe von mindestens 65 mm. Mit Deckel und Deckelschrauben (15 mm). Plan aufliegender Deckelrand, aufgeraute Deckeloberfläche.

- 4 seitliche Kombi-Rohreinführungen Ø 34,6 und 28,5 mm
- 8 seitliche Kombi-Rohreinführungen Ø 28,5 und 21,5 mm
- 8 seitliche Einführungen für Flachleitungen/Stegleitungen
- 2 Einführungen Ø 28,5 mm im Boden
- 2 Einführungen für Flachleitungen/Stegleitungen im Boden



PS

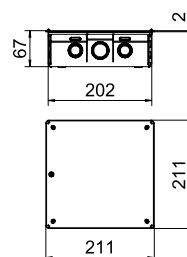


Unterputz-Verbindungskasten 200

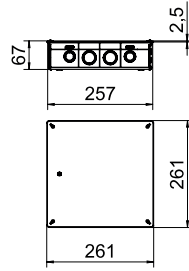
| Typ | Höhe mm | Einführungen | Anzahl der Einführungen | Farbe | Verp. Stück | Gewicht kg/100 St. | Art.-Nr. |
|----------|---------|--------------|-------------------------|---------|-------------|--------------------|----------|
| UV 200 K | 65 | 24 | | schwarz | 10 | 35,714 | 2003130 |

Unterputz-Verbindungskasten für das Verkleben von Klemmen, Einsatz in Mauerwerk mit einer Einbautiefe von mindestens 65 mm. Mit Deckel und Deckelschrauben (15 mm). Plan aufliegender Deckelrand, aufgeraute Deckeloberfläche.

- 4 seitliche Kombi-Rohreinführungen Ø 34,6 und 28,5 mm
- 8 seitliche Kombi-Rohreinführungen Ø 28,5 und 21,5 mm
- 8 seitliche Einführungen für Flachleitungen/Stegleitungen
- 2 Kombi-Rohreinführungen Ø 34,6 und 28,5 mm im Boden
- 2 Einführungen für Flachleitungen/Stegleitungen im Boden



Unterputz-Verbindungskästen 250



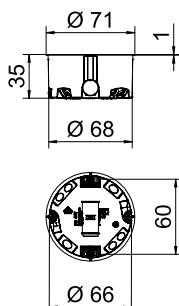
| Typ | Höhe mm | Anzahl der Einführungen | Farbe | Verp. Stück | Gewicht kg/100 St. | Art.-Nr. |
|----------|---------|-------------------------|---------|-------------|--------------------|----------|
| UV 250 K | 65 | 40 | schwarz | 10 | 52,000 | 2003136 |

Unterputz-Verbindungskasten für das Verkleben von Klemmen, Einsatz in Mauerwerk mit einer Einbautiefe von mindestens 65 mm. Mit Deckel und Deckelschrauben (15 mm). Plan aufliegender Deckelrand, aufgeraute Deckeloberfläche.

- 8 seitliche Kombi-Rohreinführungen Ø 34,6 und 28,5 mm
- 8 seitliche Kombi-Rohreinführungen Ø 28,5 und 21,5 mm
- 8 seitliche Einführungen Ø 28,5 mm
- 8 seitliche Einführungen Ø 21,5 mm
- 8 seitliche Einführungen für Flachleitungen/Stegleitungen



HW Hohlwand-Gerätedose 35



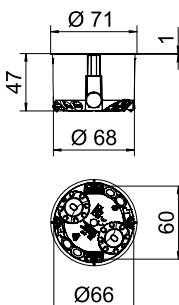
| Typ | Geeignet für | | | Anzahl der Einführungen | Farbe | Verp. Stück | Gewicht kg/100 St. | Art.-Nr. |
|--------------|---------------|------------------|---------|-------------------------|--------|-------------|--------------------|----------------|
| | Fräsloch Ø mm | Plattenstärke mm | Höhe mm | | | | | |
| HG 35 | 68 | 5-28 | 35 | 6 | orange | 25 | 1,840 | 2003800 |

Hohlwand-Gerätedose für den Einsatz in Hohlwänden mit einer Einbautiefe von mindestens 35 mm und einer Plattenstärke von 5 - 28 mm.

- 2 x 3 Schraubdomes
- Geräteschrauben, Klemmlaschen
- 4 Einführungen für NYM-Leitungen 3 x 1,5 mm
- 2 Einführungen für NYM-Leitungen 3 x 2,5 mm² oder 5 x 1,5 mm²
- Verbindung mit weiteren Gerätedosen Typ HG 35 über Verbindungsstutzen Typ ZH 11-V

Lieferzubehör: 10 x Verbindungsstutzen Typ ZH 11-V

HW Hohlwand-Gerätedose 47



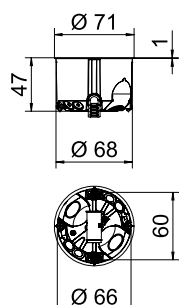
| Typ | Geeignet für | | | Anzahl der Einführungen | Farbe | Verp. Stück | Gewicht kg/100 St. | Art.-Nr. |
|--------------|---------------|------------------|---------|-------------------------|--------|-------------|--------------------|----------------|
| | Fräsloch Ø mm | Plattenstärke mm | Höhe mm | | | | | |
| HG 47 | 68 | 5-40 | 47 | 6 | orange | 25 | 2,250 | 2003802 |

Hohlwand-Gerätedose für den Einsatz in Hohlwänden mit einer Einbautiefe von mindestens 47 mm und einer Plattenstärke von 5 - 40 mm.

- 2 x 3 Schraubdomes
- Geräteschrauben, Klemmlaschen
- 2 Kombi-Rohreinführungen Ø 20 und 25 mm
- 2 Einführungen für NYM-Leitungen 3 x 1,5 mm
- 2 Einführungen für NYM-Leitungen 3 x 2,5 mm² oder 5 x 1,5 mm²
- Verbindung mit weiteren Gerätedosen über Verbindungsstutzen Typ ZH 11-V

Lieferzubehör: 10 x Verbindungsstutzen Typ ZH 11-V

HW Hohlwand-Gerätedose 47, luftdicht



| Typ | Geeignet für | | | Anzahl der Einführungen | Farbe | Verp. Stück | Gewicht kg/100 St. | Art.-Nr. |
|----------------|---------------|------------------|---------|-------------------------|---------------|-------------|--------------------|----------------|
| | Fräsloch Ø mm | Plattenstärke mm | Höhe mm | | | | | |
| HG 47-L | 68 | 5-40 | 47 | 6 | orange / grau | 25 | 2,410 | 2003806 |

Hohlwand-Gerätedose mit luftdichten Membraneinführungen, für den Einsatz in Hohlwänden mit einer Einbautiefe von mindestens 47 mm und einer Plattenstärke von 5 - 40 mm.

- 2 x 3 Schraubdomes
- Geräteschrauben, Klemmlaschen
- 2 Kombi-Rohreinführungen Ø 20 und 25 mm
- 2 Einführungen für NYM-Leitungen 3 x 1,5 mm
- 2 Einführungen für NYM-Leitungen 3 x 2,5 mm² oder 5 x 1,5 mm²
- Luftdichte Verbindung mit weiteren Gerätedosen über Verbindungsstutzen Typ ZH 11-V

Lieferzubehör: 10 x Verbindungsstutzen Typ ZH 11-V

PP



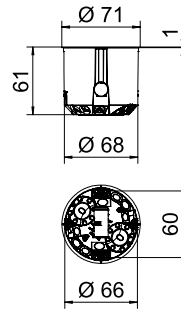
HW Hohlwand-Geräte-Verbindungsdose 61

| Typ | Fräsloch Ø mm | Plattenstärke mm | Höhe mm | Anzahl der Einführungen | Farbe | Verp. Stück | Gewicht kg/100 St. | Art.-Nr. |
|-------|---------------|------------------|---------|-------------------------|--------|-------------|--------------------|----------|
| HG 61 | 68 | 5-40 | 61 | 10 | orange | 25 | 2,500 | 2003804 |

Hohlwand-Geräteose für den Einsatz in Hohlwänden mit einer Einbautiefe von mindestens 61 mm und einer Plattenstärke von 5 - 40 mm.

- 2 x 3 Schraubdomes
- Geräteschrauben, Klemmlaschen
- 2 Kombi-Rohreinführungen Ø 20 und 25 mm
- 4 Einführungen für NYM-Leitungen 3 x 1,5 mm
- 2 Einführungen für NYM-Leitungen 3 x 2,5 mm² oder 5 x 1,5 mm²
- 2 Einführungen für NYM-Leitungen 5 x 2,5 mm² oder 7 x 1,5 mm²
- Verbindung mit weiteren Gerätedosen über Verbindungsstutzen Typ ZH 11-V

Lieferzubehör: 10 x Verbindungsstutzen Typ ZH 11-V



PP/TPE



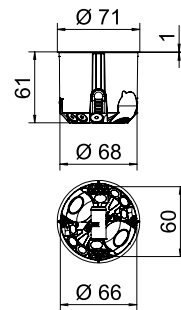
HW Hohlwand-Geräte-Verbindungsdose 61, luftdicht

| Typ | Fräsloch Ø mm | Plattenstärke mm | Höhe mm | Anzahl der Einführungen | Farbe | Verp. Stück | Gewicht kg/100 St. | Art.-Nr. |
|---------|---------------|------------------|---------|-------------------------|---------------|-------------|--------------------|----------|
| HG 61-L | 68 | 5-40 | 61 | 10 | orange / grau | 25 | 2,750 | 2003808 |

Hohlwand-Geräteose mit luftdichten Membraneinführungen, für den Einsatz in Hohlwänden mit einer Einbautiefe von mindestens 61 mm und einer Plattenstärke von 5 - 40 mm.

- 2 x 3 Schraubdomes
- Geräteschrauben, Klemmlaschen
- 2 Kombi-Rohreinführungen Ø 20 und 25 mm
- 4 Einführungen für NYM-Leitungen 3 x 1,5 mm
- 2 Einführungen für NYM-Leitungen 3 x 2,5 mm² oder 5 x 1,5 mm²
- 2 Einführungen für NYM-Leitungen 5 x 2,5 mm² oder 7 x 1,5 mm²
- Luftdichte Verbindung mit weiteren Gerätedosen über Verbindungsstutzen Typ ZH 11-V

Lieferzubehör: 10 x Verbindungsstutzen Typ ZH 11-V



PP

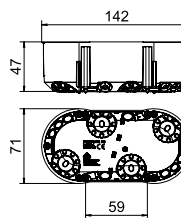


HW Hohlwand-Gerätedose 47, doppelt

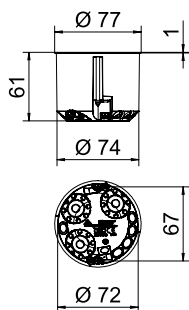
| Typ | Fräsloch Ø mm | Plattenstärke mm | Höhe mm | Anzahl der Einführungen | Farbe | Verp. Stück | Gewicht kg/100 St. | Art.-Nr. |
|----------|---------------|------------------|---------|-------------------------|--------|-------------|--------------------|----------|
| HG 47-DV | 68 | 5-40 | 47 | 12 | orange | 10 | 4,230 | 2003822 |

Doppelte Hohlwand-Gerätedose für den Einsatz in Hohlwänden mit einer Einbautiefe von mindestens 47 mm und einer Plattenstärke von 5 - 40 mm.

- 6 Schraubdomes
- Geräteschrauben, Klemmlaschen
- 4 Kombi-Rohreinführungen Ø 20 und 25 mm
- 4 Einführungen für NYM-Leitungen 3 x 1,5 mm
- 2 Einführungen für NYM-Leitungen 3 x 2,5 mm² oder 5 x 1,5 mm²
- 2 Einführungen für NYM-Leitungen 5 x 2,5 mm² oder 7 x 1,5 mm²
- Verbindung mit weiteren Gerätedosen über Verbindungsstutzen Typ ZH 11-V



HW Hohlwand-Gerätedose 61, CEE/PERILEX

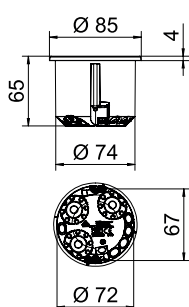


| Typ | Geeignet für | | | Anzahl der Einführungen | Farbe | Verp. Stück | Gewicht kg/100 St. | Art.-Nr. |
|----------|---------------|------------------|---------|-------------------------|--------|-------------|--------------------|----------|
| | Fräsloch Ø mm | Plattenstärke mm | Höhe mm | | | | | |
| HG 61-AD | 74 | 5-40 | 61 | 9 | orange | 10 | 2,130 | 2003818 |

CEE/PERILEX-Hohlwand-Gerätedose für den Einsatz in Hohlwänden mit einer Einbautiefe von mindestens 61 mm und einer Plattenstärke von 5 - 40 mm.

- 2 Schraubdomes
- Geräteschrauben, Klemmlaschen
- 3 Kombi-Rohreinführungen Ø 20 und 25 mm
- 3 Einführungen für NYM-Leitungen 3 x 2,5 mm² oder 5 x 1,5 mm²
- 2 Einführungen für NYM-Leitungen 5 x 2,5 mm² oder 7 x 1,5 mm²
- 1 Einführung für NYM-Leitungen 3 x 1,5 mm²

HW Hohlwand-Gerätedose 61, CEE/PERILEX, mit Dichtring

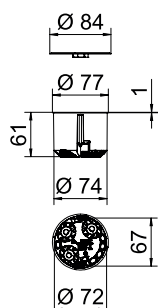


| Typ | Geeignet für | | | Anzahl der Einführungen | Farbe | Verp. Stück | Gewicht kg/100 St. | Art.-Nr. |
|-------------|---------------|------------------|---------|-------------------------|--------|-------------|--------------------|----------|
| | Fräsloch Ø mm | Plattenstärke mm | Höhe mm | | | | | |
| HG 61-AD-IP | 74 | 5-40 | 61 | 9 | orange | 10 | 3,290 | 2003819 |

CEE/PERILEX-Hohlwand-Gerätedose mit Dichtring, für den Einsatz in Hohlwänden mit einer Einbautiefe von mindestens 61 mm und einer Plattenstärke von 5 - 40 mm.

- 2 Schraubdomes
- Geräteschrauben, Klemmlaschen
- 3 Kombi-Rohreinführungen Ø 20 und 25 mm
- 3 Einführungen für NYM-Leitungen 3 x 2,5 mm² oder 5 x 1,5 mm²
- 2 Einführungen für NYM-Leitungen 5 x 2,5 mm² oder 7 x 1,5 mm²
- 1 Einführung für NYM-Leitungen 3 x 1,5 mm²

HW Hohlwand-Gerätedose 61, CEE/PERILEX, mit Deckel



| Typ | Geeignet für | | | Anzahl der Einführungen | Farbe | Verp. Stück | Gewicht kg/100 St. | Art.-Nr. |
|------------|---------------|------------------|---------|-------------------------|--------|-------------|--------------------|----------|
| | Fräsloch Ø mm | Plattenstärke mm | Höhe mm | | | | | |
| HG 61-AD-D | 74 | 5-40 | 61 | 9 | orange | 10 | 2,980 | 2003820 |

CEE/PERILEX-Hohlwand-Gerätedose mit Deckel, für den Einsatz in Hohlwänden mit einer Einbautiefe von mindestens 61 mm und einer Plattenstärke von 5 - 40 mm.

- 2 Schraubdomes
- Geräteschrauben, Klemmlaschen
- 3 Kombi-Rohreinführungen Ø 20 und 25 mm
- 3 Einführungen für NYM-Leitungen 3 x 2,5 mm² oder 5 x 1,5 mm²
- 2 Einführungen für NYM-Leitungen 5 x 2,5 mm² oder 7 x 1,5 mm²
- 1 Einführung für NYM-Leitungen 3 x 1,5 mm²

PP/TPE

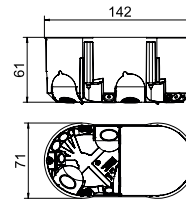


HW Hohlwand-Elektronikdose 61, luftdicht

| Typ | Geeignet für | | Anzahl der Einführungen | Farbe | Verp. Stück | Gewicht kg/100 St. | Art.-Nr. |
|------------|---------------|------------------|-------------------------|-------------|-------------|--------------------|----------|
| | Fräsloch Ø mm | Plattenstärke mm | | | | | |
| HE 61-DV-L | 68 | 5-40 | 14 | orange/grau | 10 | 6,190 | 2003826 |

Hohlwand-Elektronikdose mit Membraneinführungen, Deckel und Trennwand, für den Einsatz in Hohlwänden mit einer Einbautiefe von mindestens 61 mm und einer Plattenstärke von 5 - 40 mm.

- 6 Schraubdomme
- Geräteschrauben, Klemmlaschen
- 4 Kombi-Rohreinführungen Ø 20 und 25 mm
- 4 Einführungen für NYM-Leitungen 3 x 1,5 mm²
- 2 Einführungen für NYM-Leitungen 3 x 2,5 mm² oder 5 x 1,5 mm²
- 2 Einführungen für NYM-Leitungen 5 x 2,5 mm² oder 7 x 1,5 mm²
- Luftdichte Verbindung mit weiteren Gerätedosen über Verbindungsstutzen Typ ZH 11-V



PP/TPE

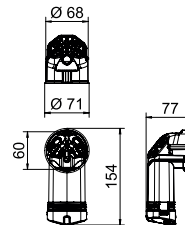


HW Hohlwand-Elektronikdose 74, luftdicht, mit Elastomersack

| Typ | Geeignet für | | Anzahl der Einführungen | Farbe | Verp. Stück | Gewicht kg/100 St. | Art.-Nr. |
|---------|---------------|------------------|-------------------------|-------------|-------------|--------------------|----------|
| | Fräsloch Ø mm | Plattenstärke mm | | | | | |
| HE 74-L | 68 | 5-35 | 8 | orange/grau | 10 | 4,446 | 2003828 |

Hohlwand-Elektronikdose mit Membraneinführungen und zusätzlichem Verdrahtungsraum, für den Einsatz in Hohlwänden mit einer Einbautiefe von mindestens 75 mm und einer Plattenstärke von 5 - 35 mm.

- 2 x 3 Schraubdomme
- Geräteschrauben, Klemmlaschen
- 2 Einführungen für NYM-Leitungen 3 x 1,5 mm²
- 2 Einführungen für NYM-Leitungen 3 x 2,5 mm² oder 5 x 1,5 mm²
- 2 Einführungen für NYM-Leitungen 5 x 2,5 mm² oder 7 x 1,5 mm²
- 2 Kombi-Rohreinführung Ø 20 und 25 mm im Bodenbereich des Verdrahtungsraums



Wandleuchten-Anschlussdosen

PP/TPE

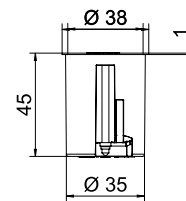


HW Hohlwand-Wandauslassdose, luftdicht

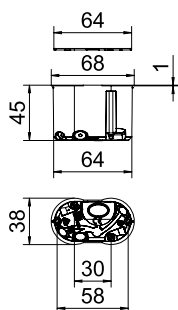
| Typ | Geeignet für | | Anzahl der Einführungen | Farbe | Verp. Stück | Gewicht kg/100 St. | Art.-Nr. |
|-------------|---------------|------------------|-------------------------|-------------|-------------|--------------------|----------|
| | Fräsloch Ø mm | Plattenstärke mm | | | | | |
| HG 45-WA-LD | 35 | 5-40 | 2 | orange/grau | 25 | 0,990 | 2003832 |

Luftdichte Wandauslassdose für Hohlwände, zur Montage von Wandleuchten oder Lautsprechern. Mit Deckel.

- 1 Einführung für NYM-Leitungen 3 x 2,5 mm² oder 5 x 1,5 mm²
- 1 Einführung für NYM-Leitungen 3 x 1,5 mm²



HW Hohlwand-Wandauslassdose, doppelt, luftdicht



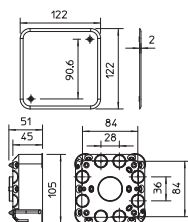
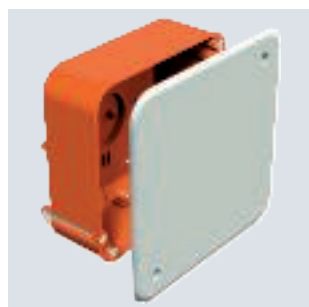
| Typ | Fräsloch Ø mm | Geeignet für Plattenstärke mm | Höhe mm | Anzahl der Einführungen | Farbe | Verp. Stück | Gewicht kg/100 St. | Art.-Nr. |
|---------------------|---------------|-------------------------------|---------|-------------------------|---------------|-------------|--------------------|----------------|
| HG 45-WAD-LD | 35 | 5-40 | 45 | 4 | orange / grau | 25 | 1,930 | 2003834 |

Luftdichte, doppelte Wandauslassdose für Hohlwände, zur Montage von Wandleuchten oder Lautsprechern. Mit Deckel.

- 1 Einführung für NYM-Leitungen 3 x 2,5 mm² oder 5 x 1,5 mm²
- 2 Einführungen für NYM-Leitungen 3 x 1,5 mm²
- 1 Kombi-Rohreinführung Ø 20 und 25 mm

Hohlwand-Verbindungs-dosen

Hohlwand-Verbindungskasten



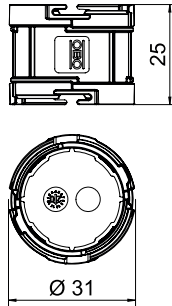
| Typ | Geeignet für Plattenstärke mm | Höhe mm | Anzahl der Einführungen | Farbe | Verp. Stück | Gewicht kg/100 St. | Art.-Nr. |
|------------------|-------------------------------|---------|-------------------------|--------|-------------|--------------------|----------------|
| HV 100 KD | 7-35 | 50 | 20 | orange | 25 | 6,300 | 2003449 |

Hohlwand-Verbindungskasten für den Einsatz in Hohlwänden mit einer Einbautiefe von mindestens 50 mm und einer Plattenstärke von 7 - 35 mm. Mit weißem Deckel und Deckelschrauben. Geeignet zum Einbau von Normschienen (Hut- und Tragschienen) für Reihenklemmen.

- 8 Einführungen Ø 20 mm
- 8 Einführungen für NYM Kabel 3 x 1,5 mm²
- 4 Einführungen für Datenleitungen (Kleinspannung)



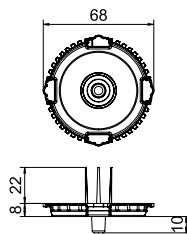
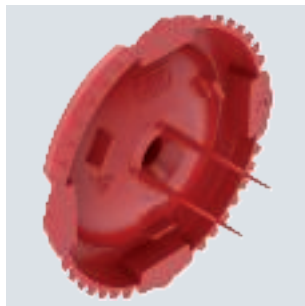
UP Abstandstutzen



| Typ | Länge mm | Farbe | Verp. Stück | Gewicht kg/100 St. | Art.-Nr. |
|----------|-------------|-----------|----------------|-----------------------|----------|
| ZU 20-AS | 25 | signalrot | 25 | 0,350 | 2003746 |

Abstandstutzen mit Bajonettverschluss für die stabile Kombination mehrerer Unterputz-Gerätedosen. Zur Erweiterung des Norm-Mittenabstands 71 mm um jeweils 20 mm.

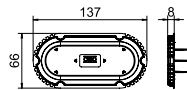
UP Signaldeckel Unterputzdosen, einfach



| Typ | Farbe | Verp. Stück | Gewicht kg/100 St. | Art.-Nr. |
|----------|-----------|----------------|-----------------------|----------|
| ZU 60-SD | signalrot | 50 | 0,380 | 2003760 |

Deckel zum Schutz von Unterputzdose beim Verputzen. Rot, mit Signalborsten zur Positionsbestimmung, Zentrierung für Bohrkronen, Laschen zum Abziehen.

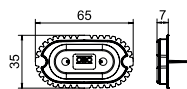
UP Signaldeckel Gerätedose, doppelt



| Typ | Dimension | Farbe | Verp. Stück | Gewicht kg/100 St. | Art.-Nr. |
|-----------|-----------|-----------|----------------|-----------------------|----------|
| ZU 60-SSD | 2x Ø60mm | signalrot | 25 | 1,070 | 2003762 |

Deckel zum Schutz von doppelter Unterputzdose beim Verputzen. Rot, mit Signalborsten zur Positionsbestimmung.

UP Signaldeckel Wandauslassdose



| Typ | Dimension | Farbe | Verp. Stück | Gewicht kg/100 St. | Art.-Nr. |
|-----------|-----------|-----------|----------------|-----------------------|----------|
| ZU 30-SDW | 65x35mm | signalrot | 25 | 0,220 | 2003768 |

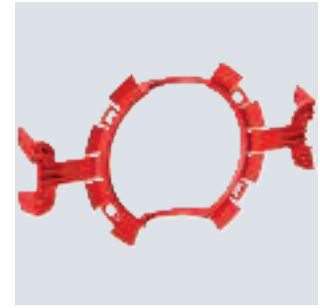
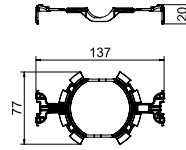
Deckel für Wandauslassdose zum Schutz beim Verputzen. Rot, mit Signalborsten zur Positionsbestimmung.

PP



| Typ | Durchmesser mm | Farbe | Verp. Stück | Gewicht kg/100 St. | Art.-Nr. |
|----------|-------------------|-----------|-------------|-----------------------|----------|
| ZU 60-QF | 60 | signalrot | 25 | 0,570 | 2003740 |

Schnellfixierung von Unterputz-Gerätedosen durch Klemmen, statt Gipsen oder Kleben. Für Öffnungen mit Durchmesser 80 mm. Nicht geeignet bei Verwendung von Dünnputz.



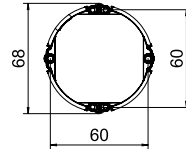
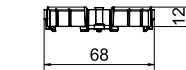
UP Quick-Fix

PS



| Typ | Dimension | Farbe | Verp. Stück | Gewicht kg/100 St. | Art.-Nr. |
|----------|--------------|-----------|-------------|-----------------------|----------|
| ZU 12-PR | Ø60mm, H12mm | signalrot | 25 | 0,650 | 2003742 |

Putzausgleichsring für Unterputzdose Ø 60 mm, zum Aufschrauben.



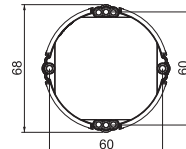
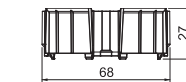
UP Putzausgleichsring 12 mm, Gerätedose

PS



| Typ | Dimension | Farbe | Verp. Stück | Gewicht kg/100 St. | Art.-Nr. |
|----------|--------------|-----------|-------------|-----------------------|----------|
| ZU 24-PR | Ø60mm, H24mm | signalrot | 25 | 1,020 | 2003744 |

Putzausgleichsring für Unterputzdose Ø 60 mm, zum Aufschrauben.



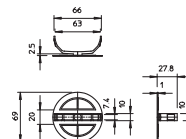
UP Putzausgleichsring 24 mm, Gerätedose

PS



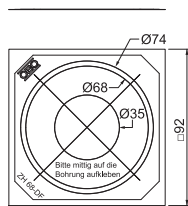
| Typ | Ø | Max. | Farbe | Verp. Stück | Gewicht kg/100 St. | Art.-Nr. |
|----------|----|------|-------|-------------|-----------------------|----------|
| ZA 60-FD | 72 | | weiß | 25 | 0,560 | 2003749 |

Federdeckel mit zentrisch angespritzter elastischer Spreizfeder, für Dosen mit Ø 60 mm, Deckelrand liegt plan auf, Oberfläche ist aufgeraut.



Federdeckel, 60 mm

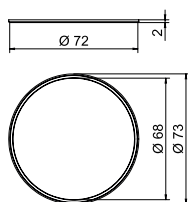
Dichtfolie Hohlwand-Gerätedose



| Typ | Farbe | Verp. Stück | Gewicht kg/100 St. | Art.-Nr. |
|----------|-------------|-------------|--------------------|----------|
| ZH 68-DF | transparent | 10 | 0,500 | 2003850 |

Folie zum Abdichten von zu groß gefrästen oder ausgebrochenen Installationsöffnungen.

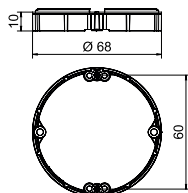
HW Ausgleichsring



| Typ | Dimension | Farbe | Verp. Stück | Gewicht kg/100 St. | Art.-Nr. |
|----------|-----------|--------|-------------|--------------------|----------|
| ZH 68-AR | Ø68mm | orange | 10 | 0,050 | 2003840 |

Ausgleichsring für Hohlwanddose Ø 68 mm, zum Ausgleich von zu großen oder unrunder Bohrungen.

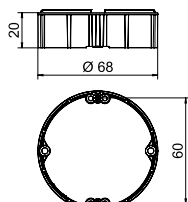
HW Putzausgleichsring 10



| Typ | Dimension | Farbe | Verp. Stück | Gewicht kg/100 St. | Art.-Nr. |
|----------|--------------|--------|-------------|--------------------|----------|
| ZH 10-AR | Ø68mm, H10mm | orange | 25 | 0,360 | 2003842 |

Ausgleichsring für Hohlwand-Gerätedose Ø 68 mm, zum Aufschrauben.

HW Putzausgleichsring 20



| Typ | Dimension | Farbe | Verp. Stück | Gewicht kg/100 St. | Art.-Nr. |
|----------|--------------|--------|-------------|--------------------|----------|
| ZH 20-AR | Ø68mm, H20mm | orange | 25 | 0,580 | 2003844 |

Ausgleichsring für Hohlwand-Gerätedose Ø 68 mm, zum Aufschrauben.

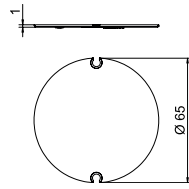
PC/
ABS



Innenliegender Deckel Hohlwand-Gerätedose

| Typ | Ø Max. | Höhe mm | Farbe | Verp. Stück | Gewicht kg/100 St. | Art.-Nr. |
|----------|--------|---------|-------|-------------|--------------------|----------|
| ZH 60-ID | 65 | 1 | weiß | 25 | 1,130 | 2003848 |

Innenliegender Deckel für Hohlwand-Gerätedose, zum Aufschrauben.



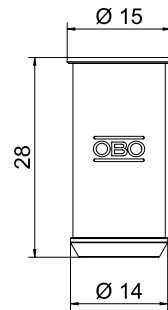
PP



HW Verbindungsstutzen für Hohlwanddosen

| Typ | Durchmesser mm | Länge mm | Farbe | Verp. Stück | Gewicht kg/100 St. | Art.-Nr. |
|--------|----------------|----------|--------|-------------|--------------------|----------|
| ZH 11V | 14,5 | 28 | orange | 10 | 0,098 | 2003846 |

Verbindungsstutzen zur Verbindung von Hohlwanddosen und Durchführung von Leitungsdrähten. Luftdicht in Verbindung mit luftdichten Hohlwanddosen.



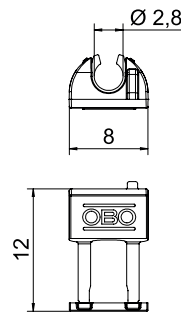
PP



HW Befestigungselement, dünne Beplankung

| Typ | Farbe | Verp. Stück | Gewicht kg/100 St. | Art.-Nr. |
|----------|--------|-------------|--------------------|----------|
| ZH 12-DB | orange | 50 | 0,012 | 2003854 |

Befestigungselement zum Erweitern des Spannbereichs für dünne Beplankung, für Beplankungsstärken bis zu 0,2 mm geeignet.



Zubehör allgemein

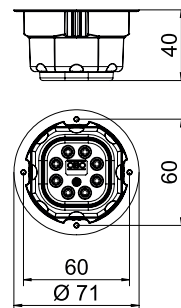
TPE



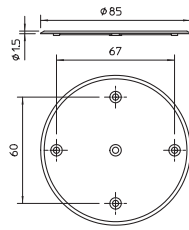
Dichteinsatz für Gerätedose

| Typ | Anzahl der Einführungen | Art der Einführung | Farbe | Verp. Stück | Gewicht kg/100 St. | Art.-Nr. |
|----------|-------------------------|--------------------|-------|-------------|--------------------|----------|
| ZA 60-DE | 8 | 8 x Ø1mm bis 4mm | grau | 10 | 1,200 | 2003719 |

Dichteinsatz für Unterputz- und Hohlwand-Gerätedose, zum Abdichten gegen Lufttritt.



Universaldeckel

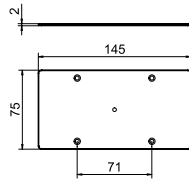


| Typ | Ø | Max. | Farbe | Verp. Stück | Gewicht kg/100 St. | Art.-Nr. |
|----------------|----|------|-------|-------------|--------------------|----------------|
| ZA 60-D | 84 | | weiß | 25 | 0,850 | 2003748 |

Universaldeckel für Unterputz- und Hohlwanddose. Mit Bohrungen, Lochabstand 60 mm für Gerätedose und Geräte-Verbindungsdose, Schrauben versenkbar. Aufgeraute Oberfläche.



Deckel doppelt, eckig

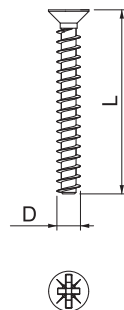


| Typ | Farbe | Verp. Stück | Gewicht kg/100 St. | Art.-Nr. |
|-----------------|-------|-------------|--------------------|----------------|
| ZA 60-DV | weiß | 5 | 1,780 | 2003823 |

Rechteckiger Deckel für doppelte Unterputz- und Hohlwanddose. Mit Bohrungen, Schrauben versenkbar.



Geräteschraube für Unterputz-/Hohlwandosen



| Typ | Dimension | Verp. Stück | Gewicht kg/100 St. | Art.-Nr. |
|-------------------|-------------|-------------|--------------------|----------------|
| ZA 15-GS-S | Ø3,2mm,15mm | 50 | 0,055 | 2003268 |
| ZA 25-GS-S | Ø3,2mm,25mm | 50 | 0,087 | 2003271 |
| ZA 40-GS-S | Ø3,2mm,40mm | 50 | 0,135 | 2003279 |

Geräteschraube zum Montieren von Geräten in Unterputz- oder Hohlwand-Gerätedose.

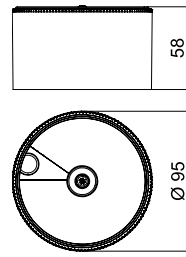


St G

Geräteschrauben Vorratsbox für Unterputz-/Hohlwanddosen

| Typ | Verp. Stück | Gewicht kg/100 St. | Art.-Nr. |
|--------------|-------------|--------------------|----------|
| | | | |
| ZA 100-GS-VB | 1 | 37,100 | 2003280 |

Vorratsbox mit Geräteschrauben \varnothing 3,2 mm in 15, 25 und 40 mm Länge, zum Montieren von Geräten in Unterputz- oder Hohlwand-Gerätedose.

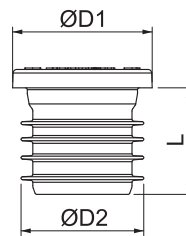


TPE



| Typ | Maß | | | Farbe | Verp. Stück | Gewicht kg/100 St. | Art.-Nr. |
|----------|-------|-------|------|-------|-------------|--------------------|----------|
| | D1 mm | D2 mm | L mm | | | | |
| ZA 20-VS | 19 | 15 | 17 | grau | 25 | 0,170 | 2003737 |
| ZA 25-VS | 24 | 19 | 18 | grau | 25 | 0,250 | 2003738 |

Verschlussstopfen zum Verschließen von Leerrohren.



Verschlussstopfen

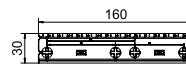


PP

Bohrschablone für Unterputz- und Hohlwanddosen

| Typ | Farbe | Verp. Stück | Gewicht kg/100 St. | Art.-Nr. |
|-------|--------|-------------|--------------------|----------|
| | | | | |
| ZA BS | orange | 10 | 0,900 | 2003890 |

Bohrschablone für Unterputz- und Hohlwanddosen. Zum Anzeichnen der Befestigungsabstände von 71 oder 91 mm. Mit Markierungshilfen zum Vorkörnen und mit Kerben zum Ausrichten an z. B. Schlagsschnurmarkierungen.



OBO Bettermann Austria GmbH

OBO-Bettermann-Straße 1
2440 Gramatneusiedl
ÖSTERREICH

Kundenservice Österreich

Tel.: +43 720 105 400
E-Mail: info@obo.at

www.obo.at

Building Connections

