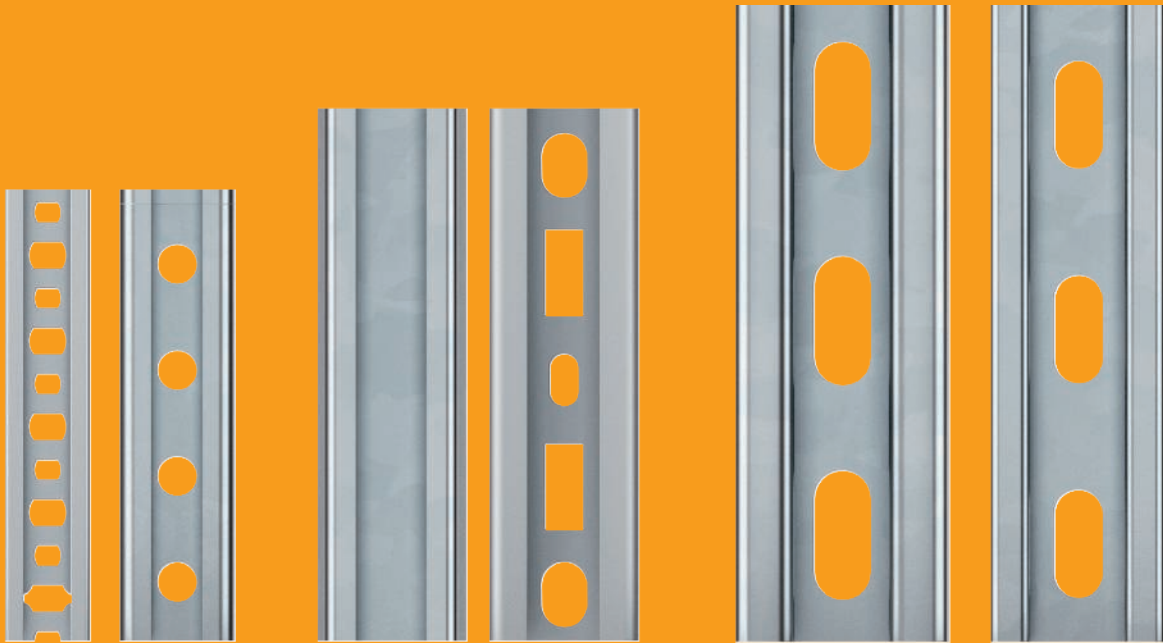




Schienen-Systeme



Systeminformation

Drei Belastungsklassen für die einfache Produktauswahl

Das bewährte Schienen-System von OBO ist jetzt noch übersichtlicher sortiert. Auf einen Blick lässt sich nun aus den drei Belastungsbereichen leicht, mittel und schwer wählen. Auch das passende Zubehör findet sich direkt in den Auswahlhilfen. So gelingt die Wahl der optimal abgestimmten Produkte problemlos.



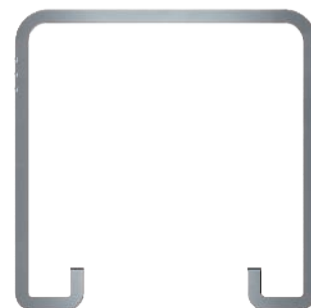
leicht



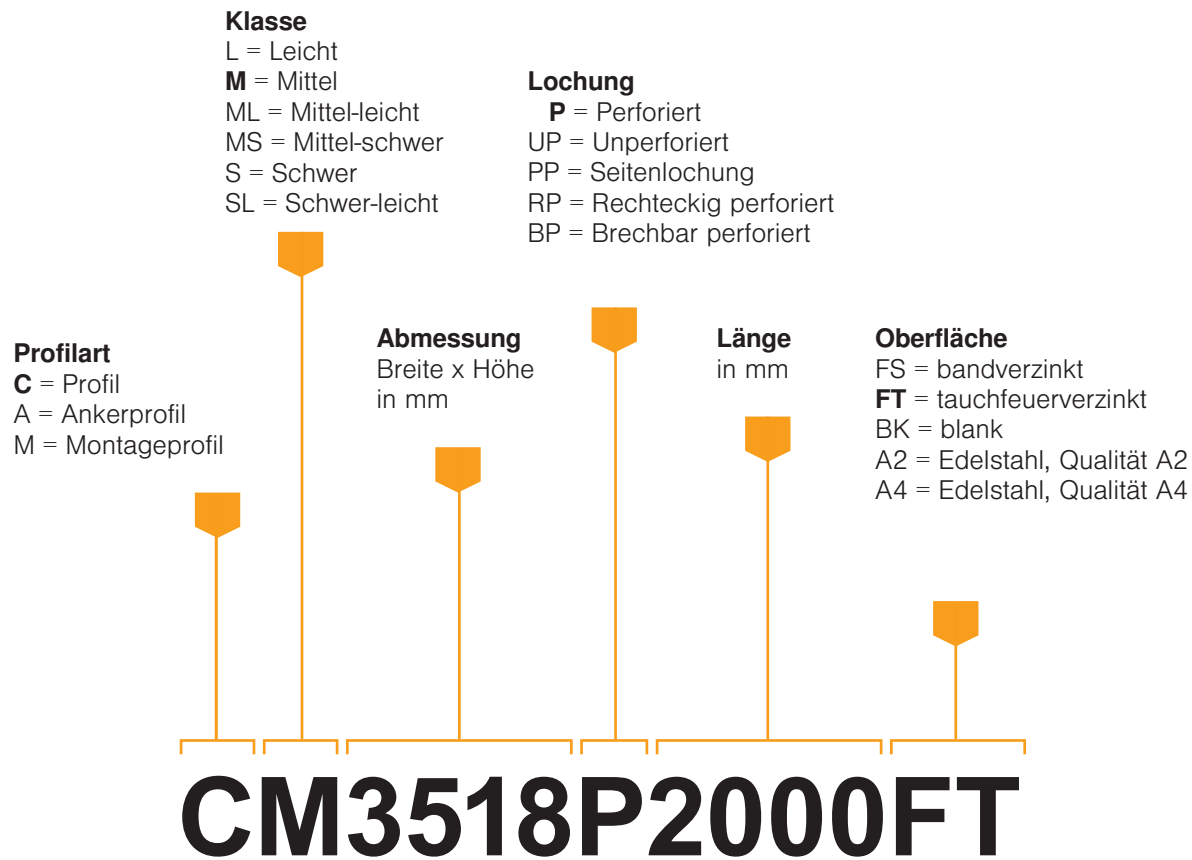
mittel



schwer



Aufbau der Typen



Beispiel

- Schiene mit C-Profil
- mittlere Belastungsklasse
- 35 mm Breite, 18 mm Höhe
- Perforiert
- Länge 2000 mm
- FT tauchfeuerverzinkt



Schienen-Systeme und Zubehör

leicht

mittel

Typ	Typ CL2008 C-Profil	Typ CL2712 C-Profil
Material	FS V2A	FS FT
Materialstärke	0,75 mm	2 mm
Lochbild		
Querschnitt		

Typ	Typ CM3015 C-Profil	Typ AM3518 Anker-Profil	Typ CM3518 C-Profil
Material	FS FT	FS FT V2A V4A	FS FT V2A V4A
Materialstärke	1,5 mm	1,5 mm / 2 mm	1,25 mm / 1,75 mm
Lochbild			
Querschnitt			

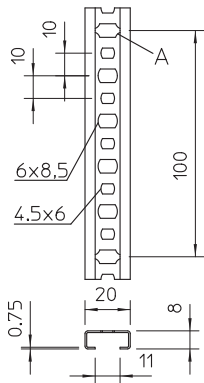
Gleitmuttern		
Hammerkopfschraube/ Hakenkopfschraube		
Bügelschelle		
Reihenschelle		
Reihen- klemmschelle		
Schlagschelle		

Gleitmuttern			
Hammerkopfschraube/ Hakenkopfschraube			
Bügelschelle			
Reihenschelle			
Reihen- klemmschelle	-	-	-
Schlagschelle	-	-	-

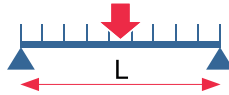
schwer

Typ MS4022 Montageprofil	Typ MS5030 Montageprofil	Typ MS4121 Montageprofil	Typ MS4141 Montageprofil
FT V2A V4A	FT V2A V4A	FS FT V2A V4A	FS FT V2A V4A
2 mm	3 mm	2 mm	2 mm / 2,5 mm

Profilschiene CL2008, leicht



Zulässige Gesamtlast bei Stützweite L



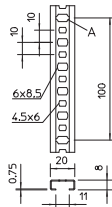
Zulässige Einzellast



L [mm]	100	200	300	400	500	600	700	800	1000
F _{zul} [kN]	0,13	0,13	0,10	0,07	0,06	0,05	0,04	0,03	0,02
q _{zul} [kN/m]	3,42	1,48	0,66	0,37	0,24	0,15	0,09	0,06	0,03

- Die angegebenen Tragfähigkeitswerte gelten für das dargestellte Lochbild.
- Tragfähigkeit der Schienenlippe wurde auf Basis einer Belastung am Schienenende, bei der kürzesten Schienenvariante ermittelt. Dabei wurden die Befestigungsmittel in den letzten Löcher gesetzt. Der angegebene Wert für zulässige Einzellast gilt für eine symmetrische Belastung der beiden Lippen.
- Hinweis: Bügelschellen mit N und U-Fuß belasten nur eine Schienenlippe – nur 50% der zulässigen Einzellast auf Herausziehen darf angesetzt werden.

Profilschiene CL2008, Schlitz 11 mm, gelocht, abbrechbar

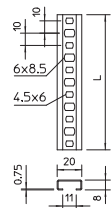


Typ	Abmessung				Verp.	Gewicht	Art.-Nr.
	Länge	B x H	Materialstärke	Maß L			
CL2008BP2000FS	2000	20 x 8	0,75	2000	50	21,100	1106120

St Stahl
FS bandverzinkt

Leichte C-Profilschiene zur Kabelverlegung, in Verbindung mit Reihenschellen oder Bügelschellen mit N-Fuß. Auch verwendbar im Schaltschrankbau.

Profilschiene CL2008, Schlitz 11 mm, gelocht



Typ	Abmessung				Verp.	Gewicht	Art.-Nr.
	Länge	B x H	Materialstärke	Maß L			
CL2008P2000FS	2000	20 x 8	0,75	2000	50	20,000	1106627

St Stahl
FS bandverzinkt

Leichte C-Profilschiene zur Kabelverlegung, in Verbindung mit Reihenschellen oder Bügelschellen mit N-Fuß. Auch verwendbar im Schaltschrankbau.

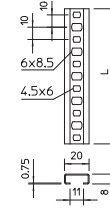
Profilschiene CL2008, Schlitz 11 mm, gelocht



Typ	Abmessung				Verp. m	Gewicht kg/100 m	Art.-Nr.
	Länge mm	B x H mm	stärke mm	Maß L mm			
CL2008P2000A2	2000	20 x 8	0,75	2000	50	21,400	1106628

V2A Edelstahl, rostfrei A2

Leichte C-Profilschiene zur Kabelverlegung, in Verbindung mit Reihenschellen oder Bügelschellen mit N-Fuß. Auch verwendbar im Schaltschrankbau.



Profilschiene CL2008, Schlitz 11 mm, ungelocht

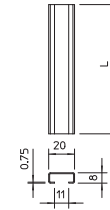


Typ	Abmessung				Verp. m	Gewicht kg/100 m	Art.-Nr.
	Länge mm	B x H mm	stärke mm	Maß L mm			
CL2008UP2000FS	2000	20 x 8	0,75	2000	50	20,000	1105124

St Stahl

FS bandverzinkt

Leichte C-Profilschiene zur Kabelverlegung, in Verbindung mit Reihenschellen oder Bügelschellen mit N-Fuß. Auch verwendbar im Schaltschrankbau.



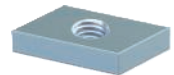
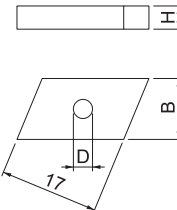
Gleitmutter

Typ	Länge mm	Breite mm	Höhe mm	Gewinde	Verp. Stück	Gewicht kg/100 St.	Art.-Nr.
CL20SN M4 ZL	17	10,5	4	M4	100	0,580	1147008
CL20SN M5 ZL	17	10,5	4	M5	100	0,550	1147012
CL20SN M6 ZL	17	10,5	4	M6	100	0,530	1147016

St Stahl

ZL Zinklamelle

Gleitmutter zur Verwendung mit Profilschiene CL2008



Hammerkopfschraube

Typ	Länge mm	Breite mm	Höhe mm	Gewinde	Verp. Stück	Gewicht kg/100 St.	Art.-Nr.
CL20HB M5x25 ZL	21,1	10,5	4	M5x25mm	50	1,100	1148008
CL20HB M6x25 ZL	21,1	10,5	4	M6x25mm	50	1,420	1148012
CL20HB M8x25 ZL	21,1	10,5	4	M8x25mm	50	2,150	1148016

St Stahl

ZL Zinklamelle

Hammerkopfschraube zur Verwendung mit Profilschiene CL2008



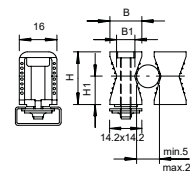
Reihenschelle



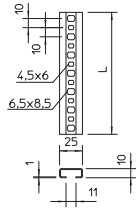
Typ	Spannbereich D mm	Schraube	Farbe	Verp. Stück	Gewicht kg/100 St.	Art.-Nr.
2050 5-25 LGR	5 - 25	M4 x 27	lichtgrau	100	0,631	2254026
2051 8-36 LGR	8 - 36	M4 x 37.5	lichtgrau	100	0,851	2254034

PS Polystyrol

Auch passend zu Schienen mit 11 - 12 mm Schlitzweite; Schellenkörper Polystyrol, schlagfest, halogenfrei, lichtgrau RAL 7035; Metallteile Stahl, galvanisch verzinkt.



Profilschiene CL2510, Schlitz 11 mm, gelocht



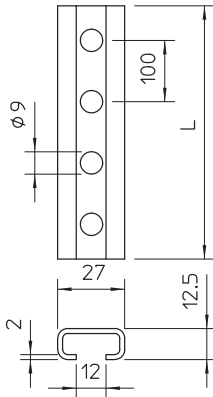
Typ	Abmessung			Maß	Verp.	Gewicht	Art.-Nr.
	Länge	B x H	Materialstärke				
	mm	mm	mm	mm	m	kg/100 m	
CL2510P2000FS	2000	25 x 10	1	2000	2	36,800	1108123

Si Stahl

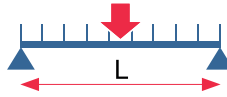
FS bandverzinkt

Leichte C-Profilschiene zur Kabelverlegung, in Verbindung mit Reihenschellen oder Bügelschellen mit N-Fuß. Auch verwendbar im Schaltschrankbau.

Profilschiene CL2712, leicht



Zulässige Gesamtlast bei Stützweite L



Zulässige Einzellast



L [mm]	200	300	400	500	600	700	800	1000
F _{zul} [kN]	0,78	0,52	0,39	0,31	0,26	0,22	0,2	0,15
q _{zul} [kN/m]	7,85	3,49	1,96	1,26	0,87	0,64	0,47	0,24

- Die angegebenen Tragfähigkeitswerte gelten für das dargestellte Lochbild.
- Tragfähigkeit der Schienenlippe wurde auf Basis einer Belastung am Schienenende, bei der kürzesten Schienenvariante ermittelt. Dabei wurden die Befestigungsmittel in den letzten Löcher gesetzt. Der angegebene Wert für zulässige Einzellast gilt für eine symmetrische Belastung der beiden Lippen.
- Hinweis: Bügelschellen mit N und U-Fuß belasten nur eine Schienenlippe – nur 50% der zulässigen Einzellast auf Herausziehen darf angesetzt werden.

Profilschiene CL2712, Schlitz 12 mm, gelocht

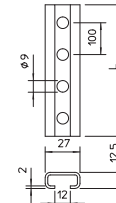


Typ	Länge mm	Ab- messung B x H mm	Material- stärke mm	Maß L mm	Verp. m	Gewicht kg/100 m	Art.-Nr.
CL2712P2000FS	2000	27 x 12,5	2	2000	20	85,000	1109525
CL2712P2000FT	2000	27 x 12,5	2	2000	20	89,500	1109529

St Stahl

FS bandverzinkt FT tauchfeuverzinkt

Leichte C-Profilschiene zur Kabelverlegung, in Verbindung mit Reihenschellen oder Bügelschellen mit N-Fuß. Auch verwendbar im Schaltschrankbau.



Profilschiene CL2712, Schlitz 12 mm, ungelocht

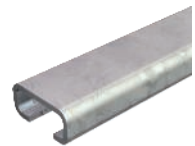
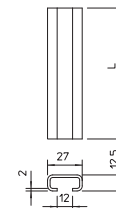


Typ	Länge mm	Ab- messung B x H mm	Material- stärke mm	Maß L mm	Verp. m	Gewicht kg/100 m	Art.-Nr.
CL2712UP2000FT	2000	27 x 12,5	2	2000	20	90,000	1109022

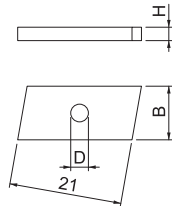
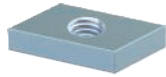
St Stahl

FT tauchfeuverzinkt

Leichte C-Profilschiene zur Kabelverlegung, in Verbindung mit Reihenschellen oder Bügelschellen mit N-Fuß. Auch verwendbar im Schaltschrankbau.



Gleitmutter



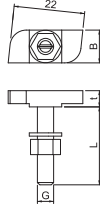
Typ	Länge mm	Breite mm	Höhe mm	Ge- winde	Verp. Stück	Gewicht kg/100 St.	Art.-Nr.
CL27SN M4 ZL	21	10	2,5	M4	100	0,400	1147020
CL27SN M5 ZL	24,5	13	4	M5	100	0,870	1147024
CL27SN M6 ZL	24,5	13	4	M6	100	0,850	1147028
CL27SN M8 ZL	24,5	13	4	M8	100	0,800	1147032

Sl Stahl

ZL Zinklamelle

Gleitmutter zur Verwendung mit Profilschiene CL2712

Hammerkopfschraube



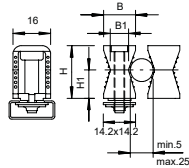
Typ	Länge mm	Breite mm	Höhe mm	Ge- winde	Verp. Stück	Gewicht kg/100 St.	Art.-Nr.
CL27HB M5x25 ZL	23	10,1	4	M5x25mm	50	1,250	1148020
CL27HB M6x25 ZL	23	10,1	4	M6x25mm	50	1,570	1148024
CL27HB M8x25 ZL	23	10,1	4	M8x25mm	50	2,300	1148028

Sl Stahl

ZL Zinklamelle

Hammerkopfschraube zur Verwendung mit Profilschiene CL2712

Reihenschelle



Typ	Spann- bereich mm	Schraube	Farbe	Verp. Stück	Gewicht kg/100 St.	Art.-Nr.
2050 5-25 LGR	5 - 25	M4 x 27	lichtgrau	100	0,631	2254026
2051 8-36 LGR	8 - 36	M4 x 37.5	lichtgrau	100	0,851	2254034

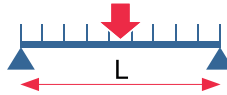
PS Polystyrol

Auch passend zu Schienen mit 11 - 12 mm Schlitzweite; Schellenkörper Polystyrol, schlagfest, halogenfrei, lichtgrau RAL 7035; Metallteile Stahl, galvanisch verzinkt.

Profilschiene CM3015, mittel



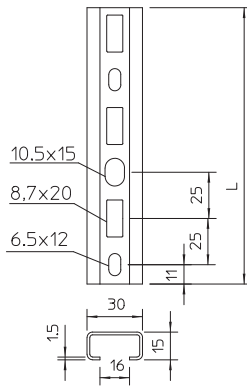
Zulässige Gesamtlast bei Stützweite L



Zulässige Einzellast



L [mm]	200	300	400	500	600	700	800	1000
F _{zul} [kN]	0,50	0,50	0,40	0,32	0,27	0,23	0,20	0,16
q _{zul} [kN/m]	6,60	3,58	2,01	1,29	0,89	0,66	0,50	0,31



- Die angegebenen Tragfähigkeitswerte gelten für das dargestellte Lochbild.
- Tragfähigkeit der Schienenlippe wurde auf Basis einer Belastung am Schienenende, bei der kürzesten Schienenvariante ermittelt. Dabei wurden die Befestigungsmittel in den letzten Löcher gesetzt. Der angegebene Wert für zulässige Einzellast gilt für eine symmetrische Belastung der beiden Lippen.
- Hinweis: Bügelschellen mit N und U-Fuß belasten nur eine Schienenlippe – nur 50% der zulässigen Einzellast auf Herausziehen darf angesetzt werden.

Profilschiene CM3015, Schlitz 16 mm, gelocht

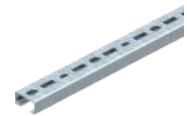
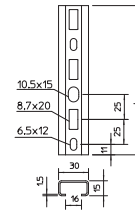


Typ	Länge mm	Ab- messung B x H mm	Material- stärke mm	Maß L mm	Verp. Stück	Gewicht kg/100 St.	Art.-Nr.
CM3015P0200FT	200	30 x 15	1,5	200	25	15,000	1109782
CM3015P0400FT	400	30 x 15	1,5	400	10	30,000	1109804
CM3015P0500FT	500	30 x 15	1,5	500	10	37,000	1109812
CM3015P0600FT	600	30 x 15	1,5	600	10	44,000	1109820
CM3015P1000FT	1000	30 x 15	1,5	1000	10	73,000	1109863
CM3015P2000FT	2000	30 x 15	1,5	2000	20	73,000	1109871

St Stahl

FT tauchfeuerverzinkt

Profilschiene, gelocht, mit 16 mm Schlitzweite.



Profilschiene CM3015, Schlitz 16 mm, gelocht

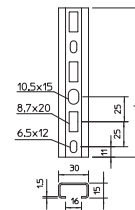


Typ	Länge mm	Ab- messung B x H mm	Material- stärke mm	Maß L mm	Verp. m	Gewicht kg/100 m	Art.-Nr.
CM3015P2000FS	2000	30 x 15	1,5	2000	2	69,000	1110002

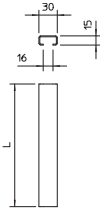
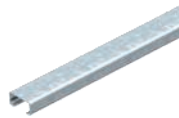
St Stahl

FS bandverzinkt

Profilschiene, gelocht, mit 16 mm Schlitzweite.



Profilschiene CM3015, Schlitz 16 mm, ungelocht



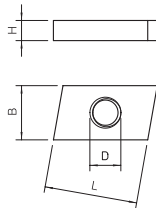
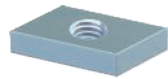
Typ	Länge mm	B x H mm	Ab- messung Material- stärke mm	Maß L mm	Verp. m	Gewicht kg/100 m	Art.-Nr.

St Stahl

FS bandverzinkt

Mittlere C-Profilschiene zur Kabelverlegung, in Verbindung mit Bügelschellen mit Hammerkopf-Fuß. Auch verwendbar als Abhängekonstruktion für Kabeltragsysteme.

Gleitmutter



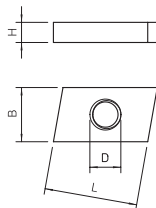
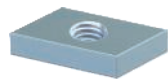
Typ	Länge mm	Breite mm	Höhe mm	Ge- winde	Verp. Stück	Gewicht kg/100 St.	Art.-Nr.
ACMSN M6 ZL	26	16,5	4	M6	100	1,740	1147056
ACMSN M8 ZL	26	16,5	4	M8	100	1,484	1147060
ACMSN M10 ZL	26	16,5	4	M10	100	1,300	1147064

St Stahl

ZL Zinklamelle

Gleitmutter zur Verwendung mit Profilschienen CM3015, CM3518 und AM3518

Gleitmutter

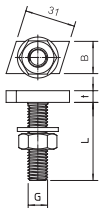
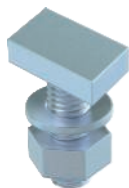


Typ	Länge mm	Breite mm	Höhe mm	Ge- winde	Verp. Stück	Gewicht kg/100 St.	Art.-Nr.
ACMSN M6 A4	26	16,5	4	M6	100	1,650	1147076
ACMSN M8 A4	26	16,5	4	M8	100	1,600	1147080
ACMSN M10 A4	26	16,5	4	M10	100	1,500	1147084

V4A Edelstahl, rostfrei A4

Gleitmutter zur Verwendung mit Profilschienen CM3015, CM3518 und AM3518

Hammerkopfschraube



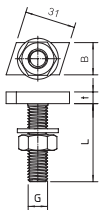
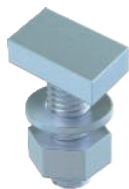
Typ	Länge mm	Breite mm	Höhe mm	Ge- winde	Verp. Stück	Gewicht kg/100 St.	Art.-Nr.
ACMHB M6x30 ZL	26	16,5	5	M6x30mm	50	2,600	1148056
ACMHB M8x30 ZL	26	16,5	5	M8x30mm	50	3,450	1148060
ACMHB M8x60 ZL	26	16,5	5	M8x60mm	25	4,650	1148064
ACMHB M10x30 ZL	26	16,5	5	M10x30mm	50	4,950	1148068
ACMHB M10x60 ZL	26	16,5	5	M10x60mm	25	6,750	1148072

St Stahl

ZL Zinklamelle

Hammerkopfschraube zur Verwendung mit Profilschienen CM3015, CM3518 und AM3518

Hammerkopfschraube



Typ	Länge mm	Breite mm	Höhe mm	Ge- winde	Verp. Stück	Gewicht kg/100 St.	Art.-Nr.
ACMHB M6x30 A4	26	16,5	5	M6x30mm	50	2,600	1148076
ACMHB M8x30 A4	26	16,5	5	M8x30mm	50	3,450	1148080
ACMHB M8x60 A4	26	16,5	5	M8x60mm	25	4,650	1148084
ACMHB M10x30 A4	26	16,5	5	M10x30mm	50	4,950	1148088
ACMHB M10x60 A4	26	16,5	5	M10x60mm	25	6,750	1148092

V4A Edelstahl, rostfrei A4

Hammerkopfschraube zur Verwendung mit Profilschienen CM3015, CM3518 und AM3518

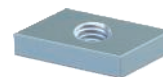
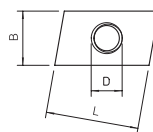
Typ	Länge mm	Breite mm	Höhe mm	Ge- winde	Verp. Stück	Gewicht kg/100 St.	Art.-Nr.
ACMSN M6 ZL	26	16,5	4	M6	100	1,740	1147056
ACMSN M8 ZL	26	16,5	4	M8	100	1,484	1147060
ACMSN M10 ZL	26	16,5	4	M10	100	1,300	1147064

St Stahl

ZL Zinklamelle

Gleitmutter zur Verwendung mit Profilschienen CM3015, CM3518 und AM3518

Gleitmutter

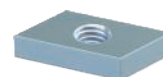
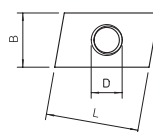


Typ	Länge mm	Breite mm	Höhe mm	Ge- winde	Verp. Stück	Gewicht kg/100 St.	Art.-Nr.
ACMSN M6 A4	26	16,5	4	M6	100	1,650	1147076
ACMSN M8 A4	26	16,5	4	M8	100	1,600	1147080
ACMSN M10 A4	26	16,5	4	M10	100	1,500	1147084

V4A Edelstahl, rostfrei A4

Gleitmutter zur Verwendung mit Profilschienen CM3015, CM3518 und AM3518

Gleitmutter



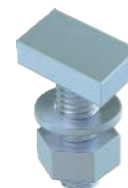
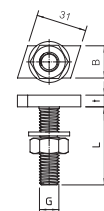
Hammerkopfschraube

Typ	Länge mm	Breite mm	Höhe mm	Ge- winde	Verp. Stück	Gewicht kg/100 St.	Art.-Nr.
ACMHB M6x30 ZL	26	16,5	5	M6x30mm	50	2,600	1148056
ACMHB M8x30 ZL	26	16,5	5	M8x30mm	50	3,450	1148060
ACMHB M8x60 ZL	26	16,5	5	M8x60mm	25	4,650	1148064
ACMHB M10x30 ZL	26	16,5	5	M10x30mm	50	4,950	1148068
ACMHB M10x60 ZL	26	16,5	5	M10x60mm	25	6,750	1148072

St Stahl

ZL Zinklamelle

Hammerkopfschraube zur Verwendung mit Profilschienen CM3015, CM3518 und AM3518

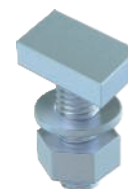
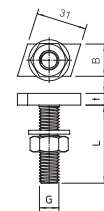


Hammerkopfschraube

Typ	Länge mm	Breite mm	Höhe mm	Ge- winde	Verp. Stück	Gewicht kg/100 St.	Art.-Nr.
ACMHB M6x30 A4	26	16,5	5	M6x30mm	50	2,600	1148076
ACMHB M8x30 A4	26	16,5	5	M8x30mm	50	3,450	1148080
ACMHB M8x60 A4	26	16,5	5	M8x60mm	25	4,650	1148084
ACMHB M10x30 A4	26	16,5	5	M10x30mm	50	4,950	1148088
ACMHB M10x60 A4	26	16,5	5	M10x60mm	25	6,750	1148092

V4A Edelstahl, rostfrei A4

Hammerkopfschraube zur Verwendung mit Profilschienen CM3015, CM3518 und AM3518

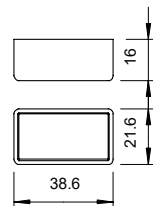


Typ	Farbe	Vers.- Karton Stück	Verp. Stück	Gewicht kg/100 St.	Art.-Nr.
CM3518 SK	pastellorange	500	50	0,384	1124502

PE Polyethylen

Schutzkappe für Profilschientypen CM3518 und AM3518.

Schutzkappe



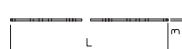
Typ	Länge mm	Verp. m	Gewicht kg/100 m	Art.-Nr.
CMCP3000FT	3000	30	55,000	6350208

St Stahl

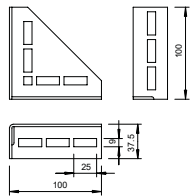
FT tauchfeuerverzinkt

Flacheisen mit Schlitzern zur individuellen Montage.

Selbstbauprofil



Knotendreieck



Typ

CM3518 KD FT

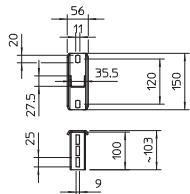
St Stahl

FT tauchfeuerverzinkt

Zur stabilen Eckbefestigung von individuellen Montagen.

Verp. Gewicht		Art.-Nr.
Stück	kg/100 St.	
25	22,000	6350100

Kopfplatte



Typ

CM3518 KP FT

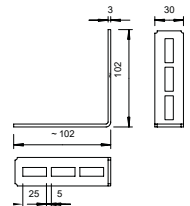
St Stahl

FT tauchfeuerverzinkt

Zur Wand- und Deckenbefestigung von individuellen Montagen.

Verp. Gewicht		Art.-Nr.
Stück	kg/100 St.	
25	42,000	6350054

Montagewinkel 90°



Typ

CMW90FT

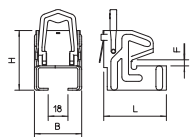
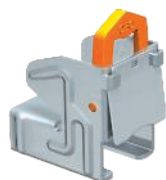
St Stahl

FT tauchfeuerverzinkt

Zur stabilen 90°-Winkelbefestigung von individuellen Montagen.

Verp. Gewicht		Art.-Nr.
Stück	kg/100 St.	
25	11,000	6350151

Trägerklammer, für Profilschiene CM3518



Typ	Flansch-			
	dicke	Höhe	Breite	Länge
	mm	mm	mm	mm
328 1	5 - 11	54,3	39,5	57
328 2	10 - 19	54,3	39,5	67

St Stahl

Z Zinklamelle

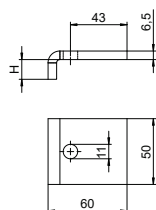
St Stahl

Z Zinklamelle

Rostschutzbeschichtete Trägerklammer schraubenlos, mit Sperrfeder passend für Profilschienen Typ CML3518 und CMS3518. Zur schnellen Befestigung an Stahlprofilen bei der Montage von Kabelbahnen, Bügelschellen, Leuchtaufhängungen usw. Ein komplettes System besteht aus 2 Trägerklammern und einem Stück C-Profilschiene beliebiger Länge, sowie 2 Schutzkappen.

Verp. Gewicht		Art.-Nr.
Stück	kg/100 St.	
50	10,800	1408011
50	12,500	1408046

Klemmlasche KL



Typ

KL1 10 S FT

KL1 15 S FT

KL1 20 S FT

St Stahl

FT tauchfeuerverzinkt

Klemmlasche Typ KL1 zur Befestigung von leichten Tragekonstruktionen an Stahlträgerflanschen.

Verp. Gewicht		Art.-Nr.
Stück	kg/100 St.	
10	22,100	6354106
10	23,400	6354114
10	25,000	6354122

Ankerschiene AML3518, Schlitz 16,5 mm, gelocht

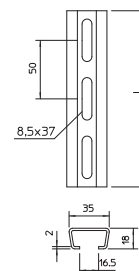
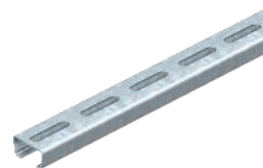


Typ	Länge mm	Ab- messung		Material- stärke mm	Maß L mm	Verp. m	Gewicht kg/100 m	Art.-Nr.
		B x H mm						
AML3518P2000FS	2000	35 x 18		1,5	2000	2	82,500	1119648
AML3518P2000FT	2000	35 x 18		1,5	2000	20	89,000	1119656

St Stahl

FS bandverzinkt FT tauchfeuerverzinkt

Mittlere C-Profilschiene zur Kabelverlegung, in Verbindung mit Bügelschellen mit Hammerkopf-Fuß. Auch verwendbar als Abhängekonstruktion für Kabeltragsysteme.



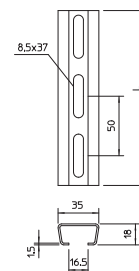
Profilschiene 2068, Schlitzweite 16,5 mm, gelocht



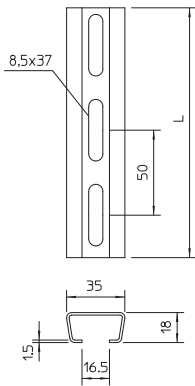
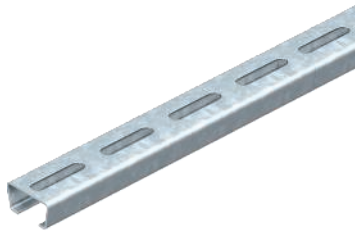
Typ	Länge mm	Ab- messung		Material- stärke mm	Maß L mm	Verp. m	Gewicht kg/100 m	Art.-Nr.
		B x H mm						
AML3518P2000A2	2000	35 x 18		1,5	2000	20	80,000	1119702

V2A Edelstahl, rostfrei A2

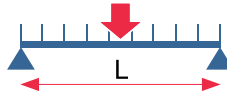
Mittlere C-Profilschiene zur Kabelverlegung, in Verbindung mit Bügelschellen mit Hammerkopf-Fuß. Auch verwendbar als Abhängekonstruktion für Kabeltragsysteme.



Profilschiene AML3518, mittel



Zulässige Gesamtlast bei Stützweite L



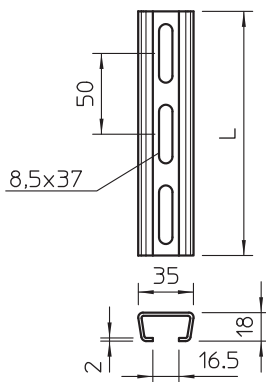
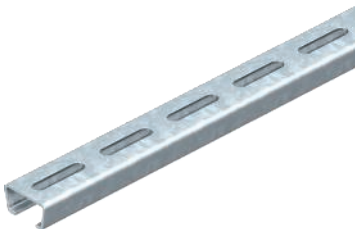
Zulässige Einzellast



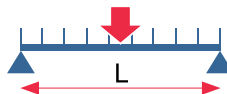
L [mm]	200	300	400	500	600	700	800	1000
F_{zul} [kN]	0,68	0,68	0,65	0,52	0,43	0,37	0,32	0,26
q_{zul} [kN/m]	4,60	4,60	3,24	2,07	1,44	1,06	0,81	0,52

- Die angegebenen Tragfähigkeitswerte gelten für das dargestellte Lochbild.
- Tragfähigkeit der Schienenlippe wurde auf Basis einer Belastung am Schienenende, bei der kürzesten Schienenvariante ermittelt. Dabei wurden die Befestigungsmittel in den letzten Löcher gesetzt. Der angegebene Wert für zulässige Einzellast gilt für eine symmetrische Belastung der beiden Lippen.
- Hinweis: Bügelschellen mit N und U-Fuß belasten nur eine Schienenlippe – nur 50% der zulässigen Einzellast auf Herausziehen darf angesetzt werden.

Profilschiene AMS3518, mittel



Zulässige Gesamtlast bei Stützweite L



Zulässige Einzellast



L [mm]	200	300	400	500	600	700	800	1000
F_{zul} [kN]	1,17	1,12	0,84	0,67	0,59	0,48	0,42	0,34
q_{zul} [kN/m]	8,16	7,49	4,21	2,70	1,87	1,38	1,05	0,67

- Die angegebenen Tragfähigkeitswerte gelten für das dargestellte Lochbild.
- Tragfähigkeit der Schienenlippe wurde auf Basis einer Belastung am Schienenende, bei der kürzesten Schienenvariante ermittelt. Dabei wurden die Befestigungsmittel in den letzten Löcher gesetzt. Der angegebene Wert für zulässige Einzellast gilt für eine symmetrische Belastung der beiden Lippen.
- Hinweis: Bügelschellen mit N und U-Fuß belasten nur eine Schienenlippe – nur 50% der zulässigen Einzellast auf Herausziehen darf angesetzt werden.

Ankerschiene AM3518, Schlitz 16,5 mm, ungelocht

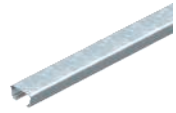
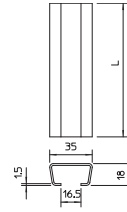


Typ	Länge mm	Ab- messung		Material- stärke mm	Maß L mm	Verp. m	Gewicht kg/100 m	Art.-Nr.
		B x H mm	stär- ke mm					
AML3518UP2000FS	2000	35 x 18	1,5	2000	20	90,000	1118226	

St Stahl

FS bandverzinkt

Mittlere C-Profilschiene zur Kabelverlegung, in Verbindung mit Bügelschellen mit Hammerkopf-Fuß. Auch verwendbar als Abhängekonstruktion für Kabeltragsysteme.



Ankerschiene AM3518, Schlitz 16,5 mm, ungelocht

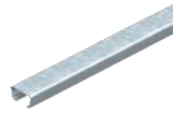
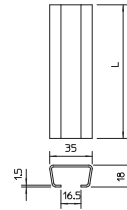


Typ	Länge mm	Ab- messung		Material- stärke mm	Maß L mm	Verp. m	Gewicht kg/100 m	Art.-Nr.
		B x H mm	stär- ke mm					
AML3518UP2000FT	2000	35 x 18	1,5	2000	20	89,400	1118129	

St Stahl

FT tauchfeuerverzinkt

Mittlere C-Profilschiene zur Kabelverlegung, in Verbindung mit Bügelschellen mit Hammerkopf-Fuß. Auch verwendbar als Abhängekonstruktion für Kabeltragsysteme.



Ankerschiene AM3518, Schlitz 16,5 mm, ungelocht

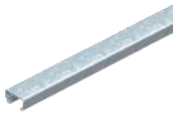
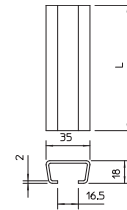


Typ	Länge mm	Ab- messung		Material- stärke mm	Maß L mm	Verp. m	Gewicht kg/100 m	Art.-Nr.
		B x H mm	stär- ke mm					
AMS3518UP2000FS	2000	35 x 18	2	2000	20	116,000	1112120	

St Stahl

FS bandverzinkt

Mittlere C-Profilschiene zur Kabelverlegung, in Verbindung mit Bügelschellen mit Hammerkopf-Fuß. Auch verwendbar als Abhängekonstruktion für Kabeltragsysteme.



Ankerschiene AM3518, Schlitz 16,5 mm, ungelocht

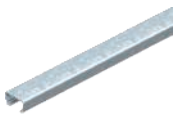
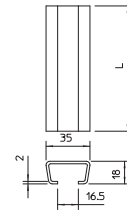


Typ	Länge mm	Ab- messung		Material- stärke mm	Maß L mm	Verp. m	Gewicht kg/100 m	Art.-Nr.
		B x H mm	stär- ke mm					
AMS3518UP2000FT	2000	35 x 18	2	2000	20	121,350	1112228	

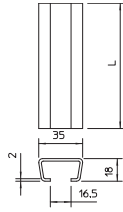
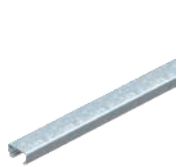
St Stahl

FT tauchfeuerverzinkt

Mittlere C-Profilschiene zur Kabelverlegung, in Verbindung mit Bügelschellen mit Hammerkopf-Fuß. Auch verwendbar als Abhängekonstruktion für Kabeltragsysteme.



Ankerschiene AM3518, Schlitz 16,5 mm, ungelocht

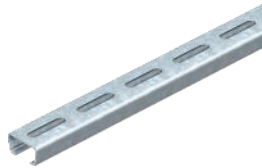


Typ	Ab-messung				Verp.		Gewicht	Art.-Nr.
	Länge	B x H	Material- stärke	Maß L	m	kg/100 m		
AMS3518UP2000BK	2000	35 x 18	2	2000	20	116,000	1112023	

St Stahl
BK blank

Mittlere C-Profilschiene zur Kabelverlegung, in Verbindung mit Bügelschellen mit Hammerkopf-Fuß. Auch verwendbar als Abhängekonstruktion für Kabeltragsysteme.

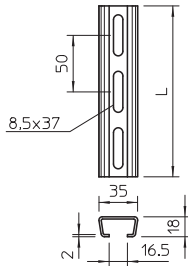
Ankerschiene AMS3518, Schlitz 16,5 mm, gelocht



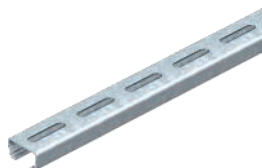
Typ	Ab-messung				Verp.		Gewicht	Art.-Nr.
	Länge	B x H	Material- stärke	Maß L	m	kg/100 m		
AMS3518P2000FS	2000	35 x 18	2	2000	2	115,000	1112708	

St Stahl
FS bandverzinkt

Mittlere C-Profilschiene zur Kabelverlegung, in Verbindung mit Bügelschellen mit Hammerkopf-Fuß. Auch verwendbar als Abhängekonstruktion für Kabeltragsysteme.



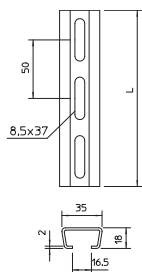
Ankerschiene AMS3518, Schlitz 16,5 mm, gelocht



Typ	Ab-messung				Verp.		Gewicht	Art.-Nr.
	Länge	B x H	Material- stärke	Maß L	m	kg/100 m		
AMS3518P2000FT	2000	35 x 18	2	2000	20	122,000	1112759	

St Stahl
FT tauchfeuerverzinkt

Mittlere C-Profilschiene zur Kabelverlegung, in Verbindung mit Bügelschellen mit Hammerkopf-Fuß. Auch verwendbar als Abhängekonstruktion für Kabeltragsysteme.



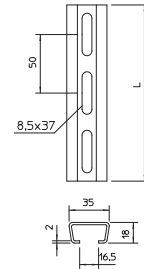
Ankerschiene AMS3518, Schlitz 16,5 mm, gelocht



Typ	Länge mm	Ab- messung		Material- stärke mm	Maß L mm	Verp. m	Gewicht kg/100 m	Art.-Nr.
		B x H mm	winde					
AMS3518P2000A2	2000	35 x 18	2	2	2000	20	107,000	1112709

V2A Edelstahl, rostfrei A2

Mittlere C-Profilschiene zur Kabelverlegung, in Verbindung mit Bügelschellen mit Hammerkopf-Fuß. Auch verwendbar als Abhängekonstruktion für Kabeltragsysteme.



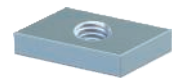
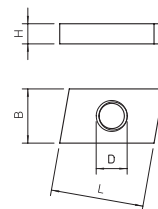
Typ	Länge mm	Breite mm	Höhe mm	Ge- winde	Verp. Stück	Gewicht kg/100 St.	Art.-Nr.
ACMSN M6 ZL	26	16,5	4	M6	100	1,740	1147056
ACMSN M8 ZL	26	16,5	4	M8	100	1,484	1147060
ACMSN M10 ZL	26	16,5	4	M10	100	1,300	1147064

St Stahl

ZL Zinklamelle

Gleitmutter zur Verwendung mit Profilschienen CM3015, CM3518 und AM3518

Gleitmutter

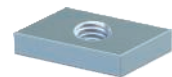
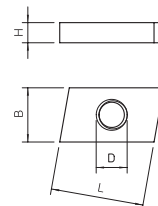


Typ	Länge mm	Breite mm	Höhe mm	Ge- winde	Verp. Stück	Gewicht kg/100 St.	Art.-Nr.
ACMSN M6 A4	26	16,5	4	M6	100	1,650	1147076
ACMSN M8 A4	26	16,5	4	M8	100	1,600	1147080
ACMSN M10 A4	26	16,5	4	M10	100	1,500	1147084

V4A Edelstahl, rostfrei A4

Gleitmutter zur Verwendung mit Profilschienen CM3015, CM3518 und AM3518

Gleitmutter

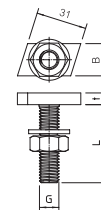


Typ	Länge mm	Breite mm	Höhe mm	Ge- winde	Verp. Stück	Gewicht kg/100 St.	Art.-Nr.
ACMHB M6x30 ZL	26	16,5	5	M6x30mm	50	2,600	1148056
ACMHB M8x30 ZL	26	16,5	5	M8x30mm	50	3,450	1148060
ACMHB M8x60 ZL	26	16,5	5	M8x60mm	25	4,650	1148064
ACMHB M10x30 ZL	26	16,5	5	M10x30mm	50	4,950	1148068
ACMHB M10x60 ZL	26	16,5	5	M10x60mm	25	6,750	1148072

St Stahl

ZL Zinklamelle

Hammerkopfschraube zur Verwendung mit Profilschienen CM3015, CM3518 und AM3518

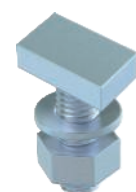
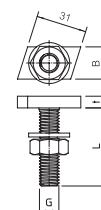


Hammerkopfschraube

Typ	Länge mm	Breite mm	Höhe mm	Ge- winde	Verp. Stück	Gewicht kg/100 St.	Art.-Nr.
ACMHB M6x30 A4	26	16,5	5	M6x30mm	50	2,600	1148076
ACMHB M8x30 A4	26	16,5	5	M8x30mm	50	3,450	1148080
ACMHB M8x60 A4	26	16,5	5	M8x60mm	25	4,650	1148084
ACMHB M10x30 A4	26	16,5	5	M10x30mm	50	4,950	1148088
ACMHB M10x60 A4	26	16,5	5	M10x60mm	25	6,750	1148092

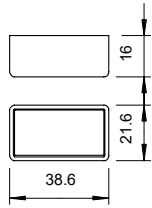
V4A Edelstahl, rostfrei A4

Hammerkopfschraube zur Verwendung mit Profilschienen CM3015, CM3518 und AM3518



Hammerkopfschraube

Schutzkappe

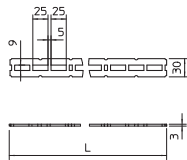


Typ	Farbe	Vers.-Karton Stück	Verp. Stück	Gewicht kg/100 St.	Art.-Nr.
CM3518 SK	pastellorange	500	50	0,384	1124502

PE Polyethylen

Schutzkappe für Profilschiententypen CM3518 und AM3518.

Selbstbauprofil



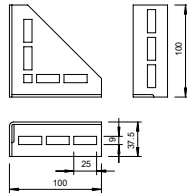
Typ	Länge mm	Verp. m	Gewicht kg/100 m	Art.-Nr.
CMCP3000FT	3000	30	55,000	6350208

St Stahl

FT tauchfeuerverzinkt

Flacheisen mit Schlitzen zur individuellen Montage.

Knotendreieck



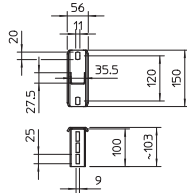
Typ	Verp. Stück	Gewicht kg/100 St.	Art.-Nr.
CM3518 KD FT	25	22,000	6350100

St Stahl

FT tauchfeuerverzinkt

Zur stabilen Eckbefestigung von individuellen Montagen.

Kopfplatte



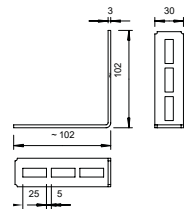
Typ	Verp. Stück	Gewicht kg/100 St.	Art.-Nr.
CM3518 KP FT	25	42,000	6350054

St Stahl

FT tauchfeuerverzinkt

Zur Wand- und Deckenbefestigung von individuellen Montagen.

Montagewinkel 90°



Typ	Verp. Stück	Gewicht kg/100 St.	Art.-Nr.
CMW90FT	25	11,000	6350151

St Stahl

FT tauchfeuerverzinkt

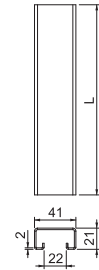
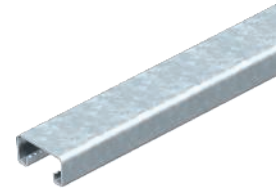
Zur stabilen 90°-Winkelbefestigung von individuellen Montagen.

Ankerschiene A8, ungelocht

Typ	Abmessung			Verp. m	Gewicht		Art.-Nr.
	B x H mm	Materialstärke mm	Länge mm		m	kg/100 m	
MSL4121UP2000FS	41x21	1,5	2000	2	117,800	1123670	

St Stahl

FS bandverzinkt

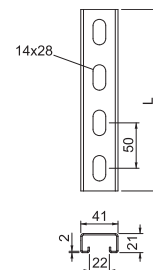


Ankerschiene A8, gelocht

Typ	Abmessung			Verp. m	Gewicht		Art.-Nr.
	B x H mm	Materialstärke mm	Länge mm		m	kg/100 m	
MSL4121P2000FS	41x21	1,5	2000	2	109,600	1123672	

St Stahl

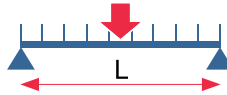
FS bandverzinkt



Montageschiene MS4022, schwer



Zulässige Gesamtlast bei Stützweite L

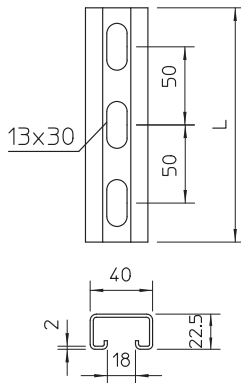


Zulässige Einzellast



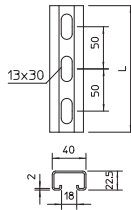
Ende: 1,18 kN
Mitte: 3,21 kN

L [mm]	200	300	400	500	600	700	800	1000
F _{zul} [kN]	2,76	1,94	1,46	1,16	0,97	0,83	0,73	0,58
q _{zul} [kN/m]	13,82	12,93	7,28	4,66	3,23	2,38	1,82	1,16



- Die angegebenen Tragfähigkeitswerte gelten für das dargestellte Lochbild.
- Tragfähigkeit der Schienenlippe wurde auf Basis einer Belastung am Schienenende, bei der kürzesten Schienenvariante ermittelt. Dabei wurden die Befestigungsmittel in den letzten Löcher gesetzt. Der angegebene Wert für zulässige Einzellast gilt für eine symmetrische Belastung der beiden Lippen.
- Hinweis: Bügelschellen mit N und U-Fuß belasten nur eine Schienenlippe – nur 50% der zulässigen Einzellast auf Herausziehen darf angesetzt werden.

Montageschiene MS4022, schwer, Schlitz 18 mm, gelocht



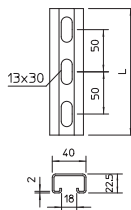
Typ	Länge mm	Ab- messung B x H mm	Material- stärke mm	Maß L mm	Verp. m	Gewicht kg/100 m	Art.-Nr.
MS4022P2000FT	2000	40 x 22,5	2	2000	10	152,500	1121979
MS4022P6000FT	6000	40 x 22,5	2	6000	6	152,500	1121898

St Stahl

FT tauchfeuerverzinkt

Schwere C-Profilschiene zur individuellen Installation von Tragekonstruktionen für z.B. Kabelrinnen oder als Konsole für Schaltschränke. Auch verwendbar zur Kabelverlegung, in Verbindung mit Bügelschellen mit U-Fuß.

Montageschiene MS4022, schwer, Schlitz 18 mm, gelocht



Typ	Länge mm	Ab- messung B x H mm	Material- stärke mm	Maß L mm	Verp. m	Gewicht kg/100 m	Art.-Nr.
MS4022P2000A2	2000	40 x 22,5	2	2000	10	152,500	1121960
MS4022P6000A2	6000	40 x 22,5	2	6000	6	152,500	1121901

V2A Edelstahl, rostfrei A2

Schwere C-Profilschiene zur individuellen Installation von Tragekonstruktionen für z.B. Kabelrinnen oder als Konsole für Schaltschränke. Auch verwendbar zur Kabelverlegung, in Verbindung mit Bügelschellen mit U-Fuß.

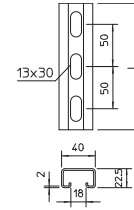
Montageschiene MS4022, schwer, Schlitz 18 mm, gelocht



Typ	Abmessung				Verp. m	Gewicht kg/100 m	Art.-Nr.
	Länge mm	B x H mm	Materialstärke mm	Maß L mm			
MS4022P2000A4	2000	40x22,5	2	2000	10	147,600	1121963

V4A Edelstahl, rostfrei A4

Schwere C-Profilschiene zur individuellen Installation von Tragekonstruktionen für z.B. Kabelrinnen oder als Konsole für Schaltschränke. Auch verwendbar zur Kabelverlegung, in Verbindung mit Bügelschellen mit U-Fuß.



Profilschiene MS4022, schwer, Schlitz 18 mm

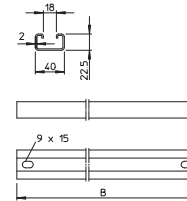


Typ	Materialstärke mm	Länge mm	Verp. Stück	Gewicht kg/100 St.	Art.-Nr.
MS4022P0592FT	2	592	10	96,000	6007252
MS4022P0692FT	2	692	10	113,000	6007260
MS4022P0792FT	2	792	10	130,000	6007279
MS4022P0892FT	2	892	10	145,000	6007287
MS4022P0992FT	2	992	10	162,000	6007295
MS4022P1092FT	2	1092	10	178,000	6007309
MS4022P1192FT	2	1192	10	197,500	6007317

St Stahl

FT tauchfeuerverzinkt

Profilschiene MS4022 für den Einsatz als Sprosse in schwerer Steigeleiter.



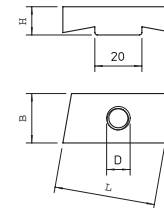
Gleitmutter

Typ	Länge mm	Breite mm	Höhe mm	Gewinde	Verp. Stück	Gewicht kg/100 St.	Art.-Nr.
MS40SN M8 ZL	35	17	10	M8	50	3,600	1147110
MS40SN M10 ZL	35	17	10	M10	50	3,400	1147114
MS40SN M12 ZL	35	17	10	M12	50	3,160	1147118

St Stahl

ZL Zinklamelle

Gleitmutter zur Verwendung mit Profilschiene MS4022

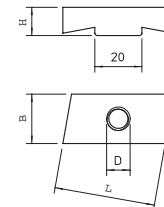


Gleitmutter

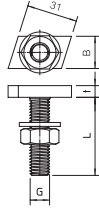
Typ	Länge mm	Breite mm	Höhe mm	Gewinde	Verp. Stück	Gewicht kg/100 St.	Art.-Nr.
MS40SN M8 A4	35	17	10	M8	50	3,600	1147130
MS40SN M10 A4	35	17	10	M10	50	3,400	1147134
MS40SN M12 A4	35	17	10	M12	50	3,160	1147138

V4A Edelstahl, rostfrei A4

Gleitmutter zur Verwendung mit Profilschiene MS4022



Hakenkopfschraube



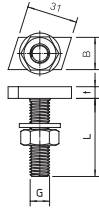
Typ	Höhe mm	Ge-winde	Dreh-moment Nm	Verp. Stück	Gewicht kg/100 St.	Art.-Nr.
MS40HB M6x30 ZL	10	M6x30mm	3,3	50	4,800	1148106
MS40HB M8x30 ZL	10	M8x30mm	8	50	5,650	1148110
MS40HB M8x60 ZL	10	M8x60mm	8	25	6,850	1148114
MS40HB M10x30 ZL	7,5	M10x30mm	16,1	50	6,000	1148118
MS40HB M10x60 ZL	7,5	M10x60mm	16,1	25	7,850	1148122
MS40HB M12x30 ZL	7,5	M12x30mm	27	50	7,550	1148126
MS40HB M12x60 ZL	7,5	M12x60mm	27	25	10,250	1148130

SI Stahl

ZL Zinklamelle

Hakenkopfschraube zur Verwendung mit Profilschiene MS4022

Hakenkopfschraube

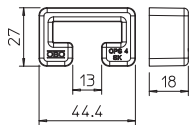


Typ	Höhe mm	Ge-winde	Dreh-moment Nm	Verp. Stück	Gewicht kg/100 St.	Art.-Nr.
MS40HB M6x30 A4	10	M6x30mm	2,9	50	4,800	1148146
MS40HB M8x30 A4	10	M8x30mm	7,1	50	5,650	1148150
MS40HB M8x60 A4	10	M8x60mm	7,1	25	6,850	1148154
MS40HB M10x30 A4	7,5	M10x30mm	14	50	6,000	1148160
MS40HB M10x60 A4	7,5	M10x60mm	14	25	7,850	1148164
MS40HB M12x30 A4	7,5	M12x30mm	24	50	7,550	1148168
MS40HB M12x60 A4	7,5	M12x60mm	24	25	10,250	1148170

V4A Edelstahl, rostfrei A4

Hakenkopfschraube zur Verwendung mit Profilschiene MS4022

Schutzkappe

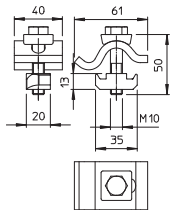


Typ	Farbe	Vers.-Karton Stück	Verp. Stück	Gewicht kg/100 St.	Art.-Nr.
MS4022 SK	pastellorange	300	25	0,647	1124555

PE Polyethylen

Schutzkappen für Profilschiene Typ MS4022.

Spannklaue, leicht TKH



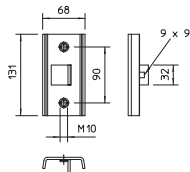
Typ	Höhe mm	F in kN	Verp. Paar	Gewicht kg/100 Paar	Art.-Nr.
TKH-L-25 FT	25	10	10	46,000	6355812

SI Stahl

FT tauchfeuerverzinkt

Spannklaue mit Gleitmutter für die Befestigung von Profilschienen an Stahlträgern.

Sprossenaufnahme für Stahlträger



Typ	Verp. Paar	Gewicht kg/100 Paar	Art.-Nr.
SAA MS4022 FT	5	82,600	6007498

SI Stahl

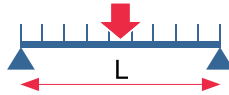
FT tauchfeuerverzinkt

Sprossenaufnahme für die Befestigung von Sprossen des Typ MS4022 in Stahlträgern.

Montageschiene MS5030, schwer



Zulässige Gesamtlast bei Stützweite L

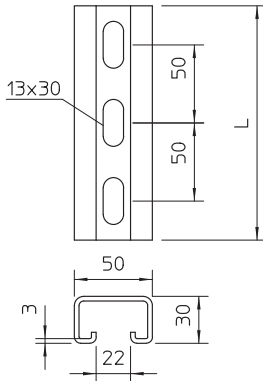


Zulässige Einzellast



Ende: 3,08 kN
Mitte: 7,87 kN

L [mm]	200	300	400	500	600	700	800	1000
F _{zul} [kN]	6,15	6,38	4,78	3,83	3,19	2,73	2,39	1,91
q _{zul} [kN/m]	30,76	30,76	23,91	15,31	10,63	7,81	5,98	3,83



- Die angegebenen Tragfähigkeitswerte gelten für das dargestellte Lochbild.
- Tragfähigkeit der Schienenlippe wurde auf Basis einer Belastung am Schienenende, bei der kürzesten Schienenvariante ermittelt. Dabei wurden die Befestigungsmittel in den letzten Löcher gesetzt. Der angegebene Wert für zulässige Einzellast gilt für eine symmetrische Belastung der beiden Lippen.
- Hinweis: Bügelschellen mit N und U-Fuß belasten nur eine Schienenlippe – nur 50% der zulässigen Einzellast auf Herausziehen darf angesetzt werden.

Montageschiene MS5030, Schlitz 22 mm, gelocht

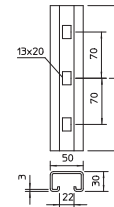


Typ	Länge mm	Abmessung B x H mm	Materialstärke mm	Maß L mm	Verp. Stück	Gewicht kg/100 St.	Art.-Nr.
MS5030RP0220FT	220	50 x 30	3	220	1	69,000	6349404
MS5030RP0260FT	260	50 x 30	3	260	1	81,500	6349412
MS5030RP0300FT	300	50 x 30	3	300	1	94,000	6349439
MS5030RP0340FT	340	50 x 30	3	340	1	107,000	6349447
MS5030RP0380FT	380	50 x 30	3	380	1	119,000	6349463

St Stahl

FT tauchfeuerverzinkt

Schwere C-Profilschiene zur individuellen Installation von Tragekonstruktionen für z.B. Kabelrinnen oder als Konsole für Schaltschränke. Auch verwendbar zur Kabelverlegung, in Verbindung mit Bügelschellen mit U-Fuß.



Montageschiene MS5030, Schlitz 22 mm, gelocht

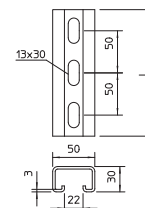


Typ	Länge mm	Abmessung B x H mm	Materialstärke mm	Maß L mm	Verp. m	Gewicht kg/100 m	Art.-Nr.
MS5030P1000FT	1000	50 x 30	3	1000	1	282,500	1121448
MS5030P2000FT	2000	50 x 30	3	2000	2	282,500	1121464
MS5030P3000FT	3000	50 x 30	3	3000	3	308,100	1121466
MS5030P6000FT	6000	50 x 30	3	6000	6	282,500	1121472
MS5030P2000A2	2000	50 x 30	3	2000	2	282,500	1121480
MS5030P6000A2	6000	50 x 30	3	6000	6	282,500	1121499

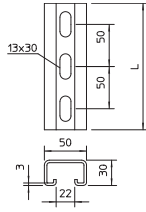
St Stahl V2A Edelstahl, rostfrei A2

FT tauchfeuerverzinkt

Schwere C-Profilschiene zur individuellen Installation von Tragekonstruktionen für z.B. Kabelrinnen oder als Konsole für Schaltschränke. Auch verwendbar zur Kabelverlegung, in Verbindung mit Bügelschellen mit U-Fuß.



Montageschiene MS5030, Schlitz 22 mm, gelocht



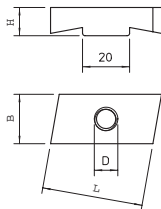
Typ	Länge mm	Ab- messung		Maß L mm	Verp. Stück	Gewicht kg/100 St.	Art.-Nr.
		B x H mm	stär- ke mm				
MS5030P0300FT	300	50 x 30	3	300	1	85,000	1121243
MS5030P0500FT	500	50 x 30	3	500	1	141,000	1121405
MS5030P0600FT	600	50 x 30	3	600	1	170,000	1121294
MS5030P0900FT	900	50 x 30	3	900	1	255,000	1121336
MS5030P1500FT	1500	50 x 30	3	1500	1	424,000	1121363

St Stahl

FT tauchfeuerverzinkt

Schwere C-Profilschiene zur individuellen Installation von Tragekonstruktionen für z.B. Kabelrinnen oder als Konsole für Schaltschränke. Auch verwendbar zur Kabelverlegung, in Verbindung mit Bügelschellen mit U-Fuß.

Gleitmutter



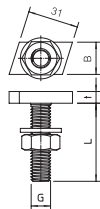
Typ	Länge mm	Breite mm	Höhe mm	Ge- winde	Verp. Stück	Gewicht kg/100 St.	Art.-Nr.
MS50SN M8 ZL	43	21	12	M8	50	6,550	1147160
MS50SN M10 ZL	43	21	12	M10	50	6,350	1147164
MS50SN M12 ZL	43	21	12	M12	50	6,100	1147168
MS50SN M6 A4	43	21	12	M6	50	6,700	1147172
MS50SN M8 A4	43	21	12	M8	50	6,550	1147186
MS50SN M10 A4	43	21	12	M10	50	6,350	1147190
MS50SN M12 A4	43	21	12	M12	50	6,100	1147194

St Stahl V4A Edelstahl, rostfrei A4

ZL Zinklamelle

Gleitmutter zur Verwendung mit Profilschiene MS5030

Hakenkopfschraube



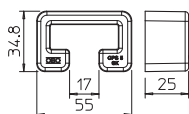
Typ	Länge mm	Breite mm	Höhe mm	Ge- winde	Verp. Stück	Gewicht kg/100 St.	Art.-Nr.
MS50HB M8x30 ZL	43	21	12	M8x30mm	50	8,700	1148210
MS50HB M8x60 ZL	43	21	12	M8x60mm	25	9,900	1148214
MS50HB M10x30 ZL	43,3	13	10	M10x30mm	50	7,700	1148218
MS50HB M10x60 ZL	43,3	13	10	M10x60mm	25	9,450	1148222
MS50HB M12x30 ZL	43,3	13	10	M12x30mm	50	9,000	1148226
MS50HB M12x60 ZL	43,3	13	10	M12x60mm	25	11,650	1148230
MS50HB M6x30 A4	43	21	12	M6x30mm	50	7,800	1148256
MS50HB M8x30 A4	43	21	12	M8x30mm	50	8,700	1148260
MS50HB M8x60 A4	43	21	12	M8x60mm	25	9,900	1148264
MS50HB M10x30 A4	43,3	13	10	M10x30mm	50	7,700	1148268
MS50HB M10x60 A4	43,3	13	10	M10x60mm	25	9,450	1148272
MS50HB M12x30 A4	43,3	13	10	M12x30mm	50	9,000	1148276
MS50HB M12x60 A4	43,3	13	10	M12x60mm	25	11,650	1148280

St Stahl V4A Edelstahl, rostfrei A4

ZL Zinklamelle

Hakenkopfschraube zur Verwendung mit Profilschiene MS5030

Schutzkappe



Typ	Farbe	Verp.- Karton Stück	Verp. Stück	Gewicht kg/100 St.	Art.-Nr.

PE Polyethylen

Schutzkappen für Profilschiene Typ MS5030.

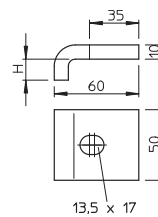
Klemmwinkel KWH

Typ	Höhe F in kN		Verp. Paar	Gewicht kg/100 Paar	Art.-Nr.
	mm	kN			
KWH 5 FT	5	5,7	10	67,000	6355021
KWH 10 FT	10	5,7	10	73,000	6355048
KWH 15 FT	15	5,7	10	76,000	6355056
KWH 20 FT	20	5,7	10	82,000	6355064
KWH 25 FT	25	5,7	10	87,000	6355072

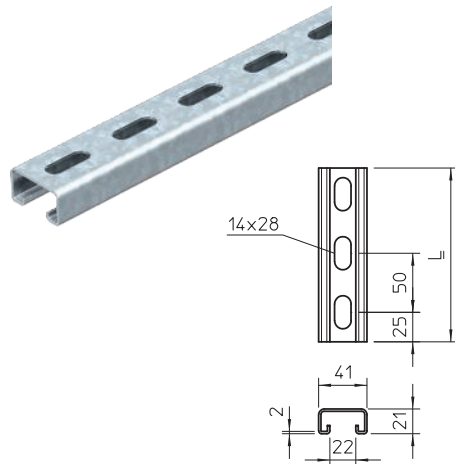
St Stahl

FT tauchfeuerverzinkt

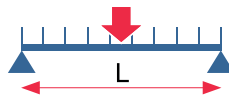
Klemmwinkel mit Hakenkopfschraube Typ KWH zur Befestigung in der Montageschiene Typ MS5030.



Montageschiene MS4121, schwer



Zulässige Gesamtlast bei Stützweite L



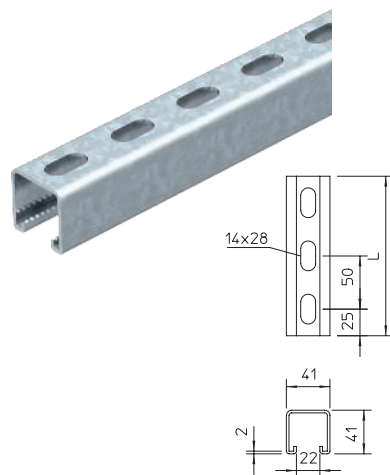
Zulässige Einzellast



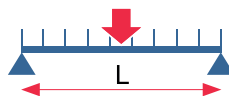
Ende: 1,41 kN
Mitte: 3,67 kN

L [mm]	200	300	400	500	600	700	800	1000
F_{zul} [kN]	2,53	1,72	1,29	1,03	0,86	0,74	0,64	0,52
q_{zul} [kN/m]	12,66	11,46	6,45	4,13	2,87	2,11	1,61	1,03

Montageschiene MSL4141, schwer



Zulässige Gesamtlast bei Stützweite L



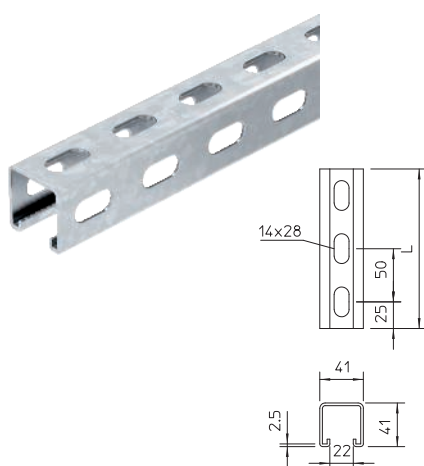
Zulässige Einzellast



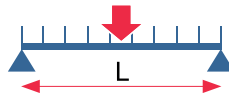
Ende: 1,41 kN
Mitte: 3,67 kN

L [mm]	200	300	400	500	600	700	800	1000
F_{zul} [kN]	2,53	3,76	3,35	2,68	2,24	1,92	1,68	1,34
q_{zul} [kN/m]	12,66	12,47	9,35	7,48	6,23	5,34	4,19	2,68

Montageschiene MS4141, schwer



Zulässige Gesamtlast bei Stützweite L



Zulässige Einzellast



Ende: 1,66 kN
Mitte: 5,60 kN

L [mm]	200	300	400	500	600	700	800	1000
F_{zul} [kN]	3,88	5,29	3,97	3,17	2,64	2,27	1,98	1,59
q_{zul} [kN/m]	19,38	19,38	14,75	11,80	8,81	6,47	4,96	3,17

- Die angegebenen Tragfähigkeitswerte gelten für das dargestellte Lochbild.
- Tragfähigkeit der Schienenlippe wurde auf Basis einer Belastung am Schienenende, bei der kürzesten Schienenvariante ermittelt. Dabei wurden die Befestigungsmittel in den letzten Löcher gesetzt. Der angegebene Wert für zulässige Einzellast gilt für eine symmetrische Belastung der beiden Lippen.
- Hinweis: Bügelschellen mit N und U-Fuß belasten nur eine Schienenlippe – nur 50% der zulässigen Einzellast auf Herausziehen darf angesetzt werden.

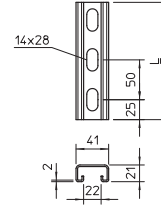
Montageschiene MS4121, Schlitzweite 22mm, gelocht



Typ	Länge mm	Ab- messung B x H mm	Material- stärke mm	Maß L mm	Verp. m	Gewicht kg/100 m	Art.-Nr.
MS4121P2000FS	2000	41x21	2	2000	2	175,000	1122918
MS4121P3000FS	3000	41x21	2	3000	3	141,900	1122920
MS4121P6000FS	6000	41x21	2	6000	6	141,900	1122922
MS4121P2000FT	2000	41x21	2	2000	2	183,000	1122923
MS4121P3000FT	3000	41x21	2	3000	3	151,300	1122924
MS4121P6000FT	6000	41x21	2	6000	6	184,000	1122926
MS4121P2000A2	2000	41x21	2	2000	2	175,000	1122925
MS4121P3000A2	3000	41x21	2	3000	3	185,340	1122928
MS4121P6000A2	6000	41x21	2	6000	6	172,670	1122929
MS4121P2000A4	2000	41x21	2	2000	2	175,000	1122476
MS4121P3000A4	3000	41x21	2	3000	3	172,670	1122931
MS4121P6000A4	6000	41x21	2	6000	6	172,670	1122932

St Stahl V2A Edelstahl, rostfrei A2 V4A Edelstahl, rostfrei A4
 FS bandverzinkt FT tauchfeuverzinkt

Schwere C-Profilschiene zur individuellen Installation von Tragekonstruktionen für z.B. Kabelrinnen oder als Konsole für Schaltschränke. Auch verwendbar zur Kabelverlegung, in Verbindung mit Bügelschellen mit U-Fuß.



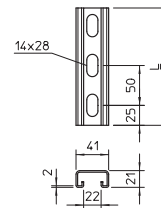
Montageschiene MS4121, Schlitzweite 22mm, gelocht



Typ	Länge mm	Ab- messung B x H mm	Material- stärke mm	Maß L mm	Verp. Stück	Gewicht kg/100 St.	Art.-Nr.
MS4121P0200FS	200	41x21	2	200	1	35,000	1122950
MS4121P0300FS	300	41x21	2	300	1	52,500	1122951
MS4121P0400FS	400	41x21	2	400	1	70,000	1122953
MS4121P0500FS	500	41x21	2	500	1	87,500	1122955
MS4121P0800FS	800	41x21	2	800	1	134,000	1122957
MS4121P0200FT	200	41x21	2	200	1	35,100	1122933
MS4121P0300FT	300	41x21	2	300	1	53,000	1122934
MS4121P0400FT	400	41x21	2	400	1	70,000	1122935
MS4121P0500FT	500	41x21	2	500	1	87,000	1122936
MS4121P0600FT	600	41x21	2	600	1	105,000	1122937
MS4121P0700FT	700	41x21	2	700	1	123,000	1122938
MS4121P0800FT	800	41x21	2	800	1	140,000	1122939
MS4121P0900FT	900	41x21	2	900	1	158,000	1122940

St Stahl
 FS bandverzinkt FT tauchfeuverzinkt

Schwere C-Profilschiene zur individuellen Installation von Tragekonstruktionen für z.B. Kabelrinnen oder als Konsole für Schaltschränke. Auch verwendbar zur Kabelverlegung, in Verbindung mit Bügelschellen mit U-Fuß.



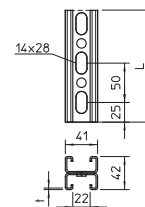
Montageschiene MS4121, Schlitzweite 22mm, doppelt, gelocht



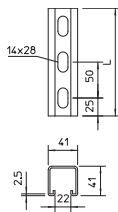
Typ	Länge mm	Ab- messung B x H mm	Material- stärke mm	Maß L mm	Verp. m	Gewicht kg/100 m	Art.-Nr.
MS4142P3000FS	3000	41x42	2	3000	3	303,000	1122947
MS4142P3000FT	3000	41x42	2	3000	3	303,000	1122944
MS4142P6000A2	6000	41x42	2	6000	6	283,800	1122954

St Stahl V2A Edelstahl, rostfrei A2
 FS bandverzinkt FT tauchfeuverzinkt

Profil-/Montageschiene mit durchgängiger Lochung im Boden in schwerer Ausführung und 22 mm Schlitzweite. In doppelter Ausführung, das heißt zwei Profilschienen sind am Boden miteinander verbunden (geclinch).



Montageschiene, MS4141, Schlitzweite 22mm, gelocht



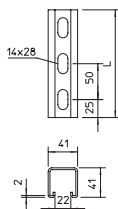
Typ	Länge mm	Ab- messung		Material- stärke mm	Maß L mm	Verp. m	Gewicht kg/100 m	Art.-Nr.
		B x H mm	mm					
MS4141P1000FS	1000	41x41	2,5	1000	1	247,500	1122908	
MS4141P3000FS	3000	41x41	2,5	3000	3	247,500	1122910	
MS4141P6000FS	6000	41x41	2,5	6000	6	247,500	1122912	
MS4141P3000FT	3000	41x41	2,5	3000	3	261,400	1122622	
MS4141P6000FT	6000	41x41	2,5	6000	6	260,670	1122657	
MS4141P3000A4	3000	41x41	2,5	3000	3	247,500	1123049	
MS4141P6000A4	6000	41x41	2,5	6000	6	247,500	1123051	

Sl Stahl **V4A** Edelstahl, rostfrei A4

FS bandverzinkt **FT** tauchfeuerverzinkt

Schwere C-Profilschiene zur individuellen Installation von Tragekonstruktionen für z.B. Kabelrinnen oder als Konsole für Schaltschränke. Auch verwendbar zur Kabelverlegung, in Verbindung mit Bügelschellen mit U-Fuß.

Montageschiene, MSL4141, Schlitzweite 22mm, gelocht



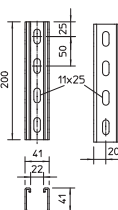
Typ	Länge mm	Ab- messung		Material- stärke mm	Maß L mm	Verp. m	Gewicht kg/100 m	Art.-Nr.
		B x H mm	mm					
MSL4141P1000FS	1000	41x41	2	1000	1	201,100	1122970	
MSL4141P3000FS	3000	41x41	2	3000	3	201,100	1122972	
MSL4141P6000FS	6000	41x41	2	6000	6	201,100	1122974	
MSL4141P3000FT	3000	41x41	2	3000	3	214,700	1122964	
MSL4141P6000FT	6000	41x41	2	6000	6	214,700	1122966	
MSL4141P3000A2	3000	41x41	2	3000	3	201,100	1122980	

Sl Stahl **V2A** Edelstahl, rostfrei A2

FS bandverzinkt **FT** tauchfeuerverzinkt

Schwere C-Profilschiene zur individuellen Installation von Tragekonstruktionen für z.B. Kabelrinnen oder als Konsole für Schaltschränke. Auch verwendbar zur Kabelverlegung, in Verbindung mit Bügelschellen mit U-Fuß.

Montageschiene MSL4141, Schlitzweite 22mm, gelocht



Typ	Länge mm	Ab- messung		Material- stärke mm	Maß L mm	Verp. Stück	Gewicht kg/100 St.	Art.-Nr.
		B x H mm	mm					
MSL4141P0200FS	200	41x41	2	200	1	40,400	1123262	
MSL4141P0400FS	400	41x41	2	400	1	80,800	1123266	
MSL4141P0500FS	500	41x41	2	500	1	101,000	1123268	
MSL4141P0600FS	600	41x41	2	600	1	121,000	1123270	
MSL4141P0700FS	700	41x41	2	700	1	141,000	1123272	
MSL4141P0800FS	800	41x41	2	800	1	162,000	1123274	

Sl Stahl

FS bandverzinkt

Schwere C-Profilschiene zur individuellen Installation von Tragekonstruktionen für z.B. Kabelrinnen oder als Konsole für Schaltschränke. Auch verwendbar zur Kabelverlegung, in Verbindung mit Bügelschellen mit U-Fuß.

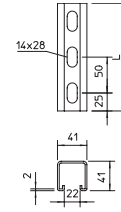
Montageschiene, MS4141, Schlitzweite 22mm, Seitenlochung



Typ	Länge mm	B x H mm	Material- stärke mm	Maß L mm	Verp. m	Gewicht kg/100 m	Art.-Nr.
MSL4141PP1000FS	1000	41x41	2	1000	1	179,400	1123008
MSL4141PP3000FS	3000	41x41	2	3000	3	179,400	1123010
MSL4141PP6000FS	6000	41x41	2	6000	6	179,400	1123012
MSL4141PP1000FT	1000	41x41	2	1000	1	191,500	1123001
MSL4141PP3000FT	3000	41x41	2	3000	3	191,500	1123003
MSL4141PP6000FT	6000	41x41	2	6000	6	191,500	1123005
MSL4141PP1000A2	1000	41x41	2	1000	1	179,400	1123014
MSL4141PP3000A2	3000	41x41	2	3000	3	179,400	1123016
MSL4141PP6000A2	6000	41x41	2	6000	6	179,400	1123018
MSL4141PP1000A4	1000	41x41	2	1000	1	179,400	1123021
MSL4141PP3000A4	3000	41x41	2	3000	3	179,400	1123023
MSL4141PP6000A4	6000	41x41	2	6000	6	179,400	1123025

St Stahl V2A Edelstahl, rostfrei A2 V4A Edelstahl, rostfrei A4
FS bandverzinkt FT tauchfeuerverzinkt

Schwere C-Profilschiene zur individuellen Installation von Tragekonstruktionen für z.B. Kabelrinnen oder als Konsole für Schaltschränke. Auch verwendbar zur Kabelverlegung, in Verbindung mit Bügelschellen mit U-Fuß.



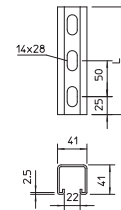
Montageschiene, MS4141, Schlitzweite 22mm, Seitenlochung



Typ	Länge mm	B x H mm	Material- stärke mm	Maß L mm	Verp. m	Gewicht kg/100 m	Art.-Nr.
MS4141PP1000FS	1000	41x41	2,5	1000	1	281,000	1122481
MS4141PP3000FS	3000	41x41	2,5	3000	3	218,000	1122914
MS4141PP6000FS	6000	41x41	2,5	6000	6	218,340	1122916
MS4141PP3000FT	3000	41x41	2,5	3000	3	233,340	1122483
MS4141PP6000FT	6000	41x41	2,5	6000	6	225,000	1122487

St Stahl
FS bandverzinkt FT tauchfeuerverzinkt

Schwere C-Profilschiene zur individuellen Installation von Tragekonstruktionen für z.B. Kabelrinnen oder als Konsole für Schaltschränke. Auch verwendbar zur Kabelverlegung, in Verbindung mit Bügelschellen mit U-Fuß.



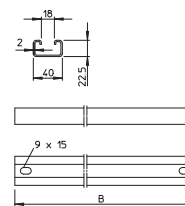
Profilschiene MS4022, schwer, Schlitz 18 mm



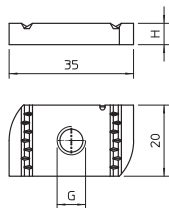
Typ	Material- stärke mm	Länge mm	Verp. Stück	Gewicht kg/100 St.	Art.-Nr.
MS4022P0192FT	2	192	10	31,800	6007201
MS4022P0292FT	2	292	10	44,700	6007228
MS4022P0392FT	2	392	10	60,100	6007236
MS4022P0492FT	2	492	10	81,500	6007244
MS4022P0592FT	2	592	10	96,000	6007252
MS4022P0692FT	2	692	10	113,000	6007260
MS4022P0792FT	2	792	10	130,000	6007279
MS4022P0892FT	2	892	10	145,000	6007287
MS4022P0992FT	2	992	10	162,000	6007295
MS4022P1092FT	2	1092	10	178,000	6007309
MS4022P1192FT	2	1192	10	197,500	6007317

St Stahl
FT tauchfeuerverzinkt

Profilschiene MS4022 für den Einsatz als Sprosse in schwerer Steigeleiter.



Gleitmutter



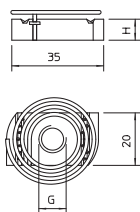
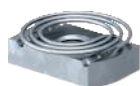
Typ	Länge mm	Breite mm	Höhe mm	Ge- winde	Verp. Stück	Gewicht kg/100 St.	Art.-Nr.
MS41SN M6 ZL	35	20	6	M6	50	2,880	1147206
MS41SN M8 ZL	35	20	6	M8	50	2,800	1147210
MS41SN M10 ZL	35	20	8	M10	50	3,650	1147214
MS41SN M12 ZL	35	20	9,5	M12	50	4,200	1147218
MS41SN M6 A4	35	20	6	M6	50	2,880	1147226
MS41SN M8 A4	35	20	6	M8	50	2,800	1147230
MS41SN M10 A4	35	20	8	M10	50	3,650	1147234
MS41SN M12 A4	35	20	9,5	M12	50	4,200	1147238

St Stahl V4A Edelstahl, rostfrei A4

ZL Zinklamelle

Gleitmutter zur Verwendung mit Profilschienen MS4121 und MS4141

Gleitmutter mit Feder



Typ	Länge mm	Breite mm	Höhe mm	Ge- winde	Verp. Stück	Gewicht kg/100 St.	Art.-Nr.
MS41SNF M6 F	35	20	6	M6	50	3,200	1147306
MS41SNF M8 F	35	20	6	M8	50	3,150	1147310
MS41SNF M10 F	35	20	8	M10	50	4,000	1147314
MS41SNF M12 F	35	20	9,5	M12	50	4,550	1147318
MS41SNF M6 A4	35	20	6	M6	50	3,200	1147336
MS41SNF M8 A4	35	20	6	M8	50	3,150	1147340
MS41SNF M10 A4	35	20	8	M10	50	4,000	1147344
MS41SNF M12 A4	35	20	9,5	M12	50	4,550	1147348

St Stahl V4A Edelstahl, rostfrei A4

F feuerverzinkt

Gleitmutter mit Feder zur Verwendung mit Profilschienen MS4121 und MS4141

Hammerkopfschraube



Typ	Länge mm	Breite mm	Höhe mm	Ge- winde	Dreh- moment Nm	Verp. Stück	Gewicht kg/100 St.	Art.-Nr.
MS41HB M6x30 ZL	35	20	6	M6x30	3,3	50	4,000	1148306
MS41HB M8x30 ZL	35	20	6	M8x30	8	50	4,850	1148310
MS41HB M8x60 ZL	35	20	6	M8x60	8	25	6,000	1148314
MS41HB M8x100 ZL	35	20	6	M8x100	8	20	7,600	1148318
MS41HB M10x30 ZL	35	20	8	M10x30	16	50	7,400	1148322
MS41HB M10x60 ZL	35	20	8	M10x60	16	25	9,250	1148326
MS41HB M10x100ZL	35	20	8	M10x100	16	20	11,700	1148330
MS41HB M12x30 ZL	35	20	9,5	M12x30	27	50	9,750	1148334
MS41HB M12x60 ZL	35	20	9,5	M12x60	27	25	12,400	1148338
MS41HB M12x100ZL	35	20	9,5	M12x100	27	20	15,950	1148342
MS41HB M6x30 A4	35	20	6	M6x30	3,4	50	4,000	1148406
MS41HB M8x30 A4	35	20	6	M8x30	6,2	50	4,800	1148410
MS41HB M8x60 A4	35	20	6	M8x60	6,2	25	6,000	1148414
MS41HB M8x100 A4	35	20	6	M8x100	6,2	20	7,550	1148418
MS41HB M10x30 A4	35	20	8	M10x30	9,9	50	7,350	1148422
MS41HB M10x60 A4	35	20	8	M10x60	9,9	25	9,200	1148426
MS41HB M10x100A4	35	20	8	M10x100	9,9	20	11,650	1148430
MS41HB M12x30 A4	35	20	9,5	M12x30	14,4	50	9,700	1148434
MS41HB M12x60 A4	35	20	9,5	M12x60	14,4	25	12,400	1148438
MS41HB M12x100A4	35	20	9,5	M12x100	14,4	20	15,900	1148442

St Stahl V4A Edelstahl, rostfrei A4

ZL Zinklamelle

Hammerkopfschraube zur Verwendung mit Profilschienen MS4121 und MS4141

Hammerkopfschraube mit Feder

Typ	Länge mm	Breite mm	Höhe mm	Ge- winde	Dreh- moment Nm	Verp. Stück	Gewicht kg/100 St.	Art.-Nr.
MS41HBF M8x30 F	35	20	6	M8x30	8	50	5,200	1148376
MS41HBF M8x60 F	35	20	6	M8x60	8	25	6,300	1148380
MS41HBF M10x30 F	35	20	8	M10x30	16,1	50	7,700	1148384
MS41HBF M10x60 F	35	20	8	M10x60	16,1	25	9,550	1148388
MS41HBF M12x30 F	35	20	9,5	M12x30	27	50	10,000	1148392
MS41HBF M12x60 F	35	20	9,5	M12x60	27	25	12,700	1148396
MS41HBF M8x30 A4	35	20	6	M8x30	6,2	50	4,800	1148476
MS41HBF M8x60 A4	35	20	6	M8x60	6,2	25	5,950	1148480
MS41HBF M10x30A4	35	20	8	M10x30	9,9	50	7,350	1148484
MS41HBF M10x60A4	35	20	8	M10x60	9,9	25	9,200	1148488
MS41HBF M12x30A4	35	20	9,5	M12x30	14,4	50	9,700	1148492
MS41HBF M12x60A4	35	20	9,5	M12x60	14,4	25	12,400	1148496

St Stahl V4A Edelstahl, rostfrei A4

F feuerverzinkt

Hammerkopfschraube mit Feder zur Verwendung mit Profilschienen MS4121 und MS4141



Wand,- Boden- und Deckenhalter mit 3 Löchern

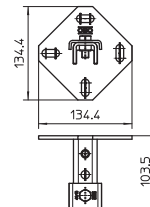
Typ	Aus- führung	Ab- messung B x H mm	Material- stärke mm	Länge mm	Verp. Stück	Gewicht kg/100 St.	Art.-Nr.
WBDHE 41 FT	gelocht	134x110	5	102	10	73,000	1123191
WBDHE 41 A2	gelocht	134x110	5	102	10	73,000	1123195

St Stahl V2A Edelstahl, rostfrei A2

FT tauchfeuerverzinkt

Der Wand,- Boden,- und Deckenhalter kann idealer Weise als Konsole für die Wand,- Boden,- und Deckenmontage verwendet werden.

Auch geeignet für Ständer- und Rahmenkonstruktionen in Verbindung mit den Montageschienen MS4141.



Schienenverbinder SV mit 3 Löchern

Typ	Aus- führung	Ab- messung B x H mm	Material- stärke mm	Länge mm	Verp. Stück	Gewicht kg/100 St.	Art.-Nr.
SVE 41 FT	gelocht	47x39,4	4	100	10	42,000	1123121

St Stahl

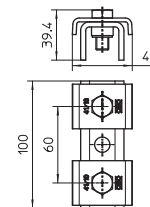
FT tauchfeuerverzinkt

Der Schienenverbinder dient als Verlängerung der Montageschiene MS4141. Diese Verbindung kann einfach und sicher auf der Baustelle oder vorgefertigt in der Werkstatt erfolgen.

Es ist gewährleistet, dass kein Schwachpunkt im Bereich der der Schienenkupplung entsteht. Hier gelten die statischen Werte der Montageschiene.

Lieferumfang:

Haltebleche Typ4141 und passende Sechskantschrauben lose beigelegt.



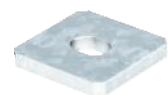
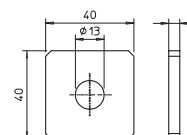
Verbindungsplatte mit 1 Loch

Typ	Material- stärke mm	Verp. Stück	Gewicht kg/100 St.	Art.-Nr.
GMS 1 VP FT	5	10	7,120	1124643
GMS 1 VP A2	4	10	4,450	1124683

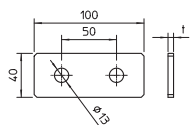
St Stahl V2A Edelstahl, rostfrei A2

FT tauchfeuerverzinkt

Verbindungsplatte mit Langloch zur Montage z. B. von Gewindestangen an Profilschienen 41 x 41 mm und 41 x 21 mm.



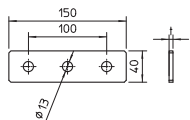
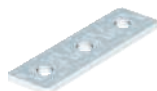
Verbindungsplatte mit 2 Löchern



Typ	Materialstärke mm	Verp. Stück	Gewicht kg/100 St.	Art.-Nr.
GMS 2 VP FT	5	10	14,000	1124645
St	Stahl			
FT	tauchfeuerverzinkt			

Verbindungsplatte mit 2 Löchern zur Längsverbinding von Profilschienen 41 x 41 mm und 41 x 21 mm.

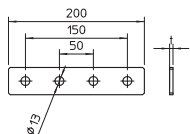
Verbindungsplatte mit 3 Löchern



Typ	Materialstärke mm	Verp. Stück	Gewicht kg/100 St.	Art.-Nr.
GMS 3 VP FT	5	20	24,010	1124647
GMS 3 VP A2	4	20	17,200	1124687
St	Stahl			
	V2A Edelstahl, rostfrei A2			
FT	tauchfeuerverzinkt			

Verbindungsplatte mit 3 Löchern zur Längsverbinding von Profilschienen 41 x 41 mm und 41 x 21 mm.

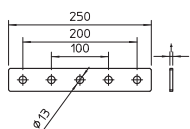
Verbindungsplatte mit 4 Löchern



Typ	Materialstärke mm	Verp. Stück	Gewicht kg/100 St.	Art.-Nr.
GMS 4 VP FT	5	10	35,580	1124649
St	Stahl			
FT	tauchfeuerverzinkt			

Verbindungsplatte mit 4 Löchern zur Längsverbinding von Profilschienen 41 x 41 mm und 41 x 21 mm.

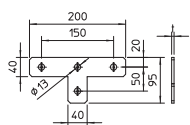
Verbindungsplatte mit 5 Löchern



Typ	Materialstärke mm	Verp. Stück	Gewicht kg/100 St.	Art.-Nr.
GMS 5 VP FT	5	10	40,000	1124651
St	Stahl			
FT	tauchfeuerverzinkt			

Verbindungsplatte mit 5 Löchern zur Längsverbinding von Profilschienen 41 x 41 mm und 41 x 21 mm.

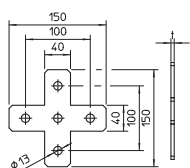
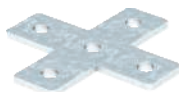
Verbindungsplatte T-Form



Typ	Materialstärke mm	Verp. Stück	Gewicht kg/100 St.	Art.-Nr.
GMS 4 VP T FT	5	10	41,000	1124655
St	Stahl			
FT	tauchfeuerverzinkt			

Verbindungsplatte mit 4 Löchern zur T-förmigen Verbindung von Profilschienen 41 x 41 mm und 41 x 21 mm.

Verbindungsplatte X-Form



Typ	Materialstärke mm	Verp. Stück	Gewicht kg/100 St.	Art.-Nr.
GMS 5 VP X FT	5	10	48,000	1124657
St	Stahl			
FT	tauchfeuerverzinkt			

Verbindungsplatte mit 5 Löchern zur Kreuzverbinding von Profilschienen 41 x 41 mm und 41 x 21 mm.

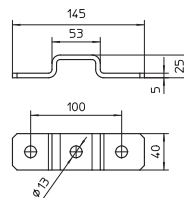
Omegabügel

Typ	Materialstärke mm	Verp. Stück	Gewicht kg/100 St.	Art.-Nr.
GMS 3 O 4121 FT	5	10	26,540	1124671

St Stahl

FT tauchfeuerverzinkt

Befestigungsbügel mit 3 Löchern zur kreuzförmigen Verbindung von Profilschienen 41 x 21 mm.



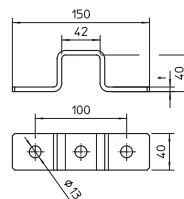
Omegabügel

Typ	Materialstärke mm	Verp. Stück	Gewicht kg/100 St.	Art.-Nr.
GMS 3 O 4141 FT	5	10	35,000	1124673
GMS 3 O 4141 A4	5	10	25,400	1124753

St Stahl V4A Edelstahl, rostfrei A4

FT tauchfeuerverzinkt

Befestigungsbügel mit 3 Löchern zur kreuzförmigen Verbindung von Profilschienen 41 x 41 mm.



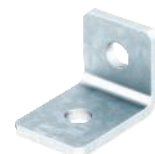
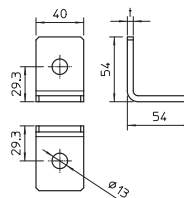
Montagewinkel, 90° mit 2 Löchern

Typ	Ausführung	Verp. Stück	Gewicht kg/100 St.	Art.-Nr.
GMS 2 VW 90 FT	90°-Winkel	10	14,000	1124659
GMS 2 VW 90 A2	90°-Winkel	10	11,500	1124699

St Stahl V2A Edelstahl, rostfrei A2

FT tauchfeuerverzinkt

Montagewinkel mit 2 Löchern zur Verbindung von Profilschienen 41 x 41 mm und 41 x 21 mm im Winkel von 90°.



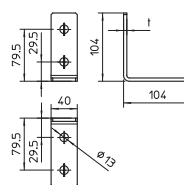
Montagewinkel, 90° mit 4 Löchern

Typ	Ausführung	Verp. Stück	Gewicht kg/100 St.	Art.-Nr.
GMS 4 VW 90 FT	90°-Winkel	10	32,000	1124663
GMS 4 VW 90 A2	90°-Winkel	10	23,300	1124703

St Stahl V2A Edelstahl, rostfrei A2

FT tauchfeuerverzinkt

Montagewinkel mit 2 Löchern zur Verbindung von Profilschienen 41 x 41 mm und 41 x 21 mm im Winkel von 90°.



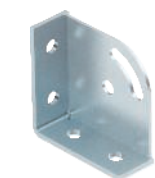
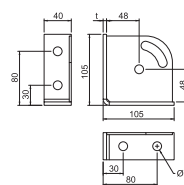
Montagewinkel, 90° mit 6 Löchern

Typ	Ausführung	Verp. Stück	Gewicht kg/100 St.	Art.-Nr.
GMS 6 KD FT	90°-Winkel	10	50,900	1124792
GMS 6 KD A2	90°-Winkel	10	48,800	1124796
GMS 6 KD A4	90°-Winkel	10	48,800	1124798

St Stahl V2A Edelstahl, rostfrei A2 V4A Edelstahl, rostfrei A4

FT tauchfeuerverzinkt

Verstärkter Montagewinkel mit 6 Löchern zur Verbindung von Profilschienen 41 x 41 mm und 41 x 21 mm im Winkel von 90°. Zusätzliche Befestigungsmöglichkeit einer Strebe im Winkel von 45° mit einer Verstellmöglichkeit von +/- 30°. Für Winkel von 15° bis 75° einsetzbar.



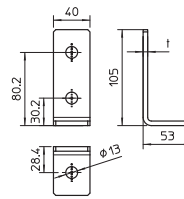
Montagewinkel, 90° mit 3 Löchern

Typ	Ausführung	Verp. Stück	Gewicht kg/100 St.	Art.-Nr.
GMS 3 VW 90 FT	90°-Winkel	10	25,910	1124661
GMS 3 VW 90 A2	90°-Winkel	10	17,700	1124701

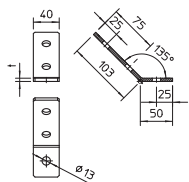
St Stahl V2A Edelstahl, rostfrei A2

FT tauchfeuerverzinkt

Montagewinkel mit 3 Löchern zur Verbindung von Profilschienen 41 x 41 mm und 41 x 21 mm im Winkel von 90°.



Montagewinkel, 45° mit 3 Löchern

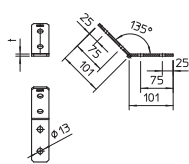


Typ	Ausführung	Verp. Stück	Gewicht kg/100 St.	Art.-Nr.
GMS 3 VW 45 FT	45°-Winkel	10	24,010	1124667

- St** Stahl
- FT** tauchfeuerverzinkt

Montagewinkel mit 3 Löchern zur Verbindung von Profilschienen 41 x 41 mm und 41 x 21 mm im Winkel von 45°.

Montagewinkel, 45° mit 4 Löchern

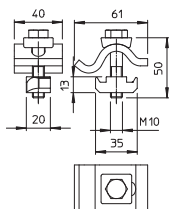


Typ	Ausführung	Verp. Stück	Gewicht kg/100 St.	Art.-Nr.
GMS 4 VW 45 FT	45°-Winkel	10	32,000	1124669

- St** Stahl
- FT** tauchfeuerverzinkt

Montagewinkel mit 4 Löchern zur Verbindung von Profilschienen 41 x 41 mm und 41 x 21 mm im Winkel von 45°.

Spannklau, leicht TKH

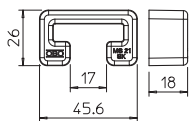


Typ	Höhe mm	F in kN	Verp. Paar	Gewicht kg/100 Paar	Art.-Nr.
TKH-L-25 FT	25	10	10	46,000	6355812

- St** Stahl
- FT** tauchfeuerverzinkt

Spannklau mit Gleitmutter für die Befestigung von Profilschienen an Stahlträgern.

Schutzkappe MS4121

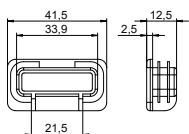


Typ	Farbe	Vers.-Karton Stück	Verp. Stück	Gewicht kg/100 St.	Art.-Nr.
MS4121 SK	pastellorange	300	25	0,611	1122902

- PE** Polyethylen

Schutzkappen für Profilschiene Typ MS4121.

Endkappe MS4121

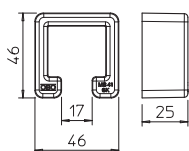


Typ	Farbe	Verp. Stück	Gewicht kg/100 St.	Art.-Nr.
MS4121 EK	pastellorange	50	0,645	1122904

- PE** Polyethylen

Endkappe für Profilschiene Typ MS4121.

Schutzkappe MS4141



Typ	Farbe	Vers.-Karton Stück	Verp. Stück	Gewicht kg/100 St.	Art.-Nr.
MS4141 SK	pastellorange	300	25	1,212	1122900

- PE** Polyethylen

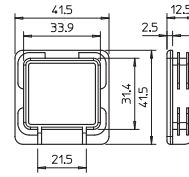
Schutzkappen für Profilschiene Typ MS4141.

Endkappe MS4141

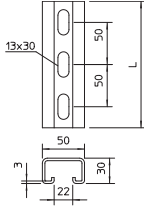
Typ	Farbe	Verp. Stück	Gewicht kg/100 St.	Art.-Nr.
MS4141 EK	pastellorange	50	0,670	1122906

PE Polyethylen

Endkappe für Profilschiene Typ MS4141.



Montageschiene MS5030P0, Schlitz 22 mm, gelocht



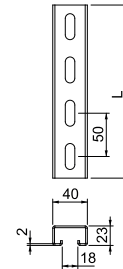
Typ	Länge mm	Ab- messung		Maß L mm	Verp. Stück	Gewicht kg/100 St.	Art.-Nr.
		B x H mm	Material- stärke mm				
MS5030P0200A4	200	50 x 30	3	200	1	57,000	1121393
V4A Edelstahl, rostfrei A4							

Schwere C-Profilschiene zur individuellen Installation von Tragekonstruktionen für z.B. Kabelrinnen oder als Konsole für Schaltschränke. Auch verwendbar zur Kabelverlegung, in Verbindung mit Bügelschellen mit U-Fuß.

Profilschiene MS 22

Typ	Verp. Stück	Gewicht kg/100 St.	Art.-Nr.
MS 22 L100 ZU FT	1	16,000	1122846
MS 22 L200 ZU FT	1	32,000	1122847
MS 22 L300 ZU FT	1	47,000	1122848
MS 22 L400 ZU FT	1	64,000	1122849
MS 22 L600 ZU FT	1	96,000	1122851
MS 22 L800 ZU FT	1	128,000	1122853
MS 22 L 1M ZU FT	1	160,000	1122855
MS 22 L1200ZU FT	1	180,000	1122857
MS 22 L1500ZU FT	1	226,000	1122859

St Stahl
 FT tauchfeuerverzinkt

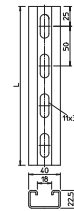


Profilschiene - MS 22 L

Typ	Länge mm	Abmessung B x H mm	Materialstärke mm	Maß L mm	Verp. Stück	Gewicht kg/100 St.	Art.-Nr.
MS 22 L 200 FT	200	40x22,5	2	200	1	30,000	1122703
MS 22 L 300 FT	300	40x22,5	2	300	1	45,000	1122707
MS 22 L 400 FT	400	40x22,5	2	400	1	64,000	1122711
MS 22 L 500 FT	500	40x22,5	2	500	1	75,000	1122715
MS 22 L 600 FT	600	40x22,5	2	600	1	91,000	1122719
MS 22 L 700 FT	700	40x22,5	2	700	1	105,000	1122723
MS 22 L 800 FT	800	40x22,5	2	800	1	120,000	1122727
MS 22 L 1M FT	1000	40x22,5	2	1000	1	150,000	1122735
MS 22 L 3M FT	3000	40x22,5	2	3000	3	150,660	1122742
MS 22 L 6M FT	6000	40x22,5	2	6000	6	153,330	1122746

St Stahl
 FT tauchfeuerverzinkt

Schwere C-Profilschiene zur individuellen Installation von Tragekonstruktionen für z.B. Kabelrinnen oder als Konsole für Schaltschränke. Auch verwendbar zur Kabelverlegung, in Verbindung mit Bügelschellen mit U-Fuß.

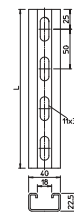


Profilschiene - MS 22 L BASF

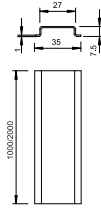
Typ	Länge mm	Abmessung B x H mm	Materialstärke mm	Maß L mm	Verp. m	Gewicht kg/100 m	Art.-Nr.
MS 22 L 3M FT	3000	40x22,5	2	3000	3	160,000	1122789

St Stahl
 FT tauchfeuerverzinkt

Schwere C-Profilschiene zur individuellen Installation von Tragekonstruktionen für z.B. Kabelrinnen oder als Konsole für Schaltschränke. Auch verwendbar zur Kabelverlegung, in Verbindung mit Bügelschellen mit U-Fuß.



Hutprofilschiene, ungelocht

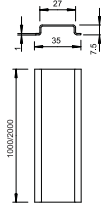


Typ	Ausführung	Materialstärke mm	Länge mm	Bund m	Gewicht kg/100 m	Art.-Nr.
2069 2M FS	ungelocht	1	2000	50	36,033	1115626

SI Stahl
FS bandverzinkt

Hutprofilschiene 35 x 7,5 mm nach DIN EN 60715 (früher DIN EN 50022).

Hutprofilschiene, ungelocht

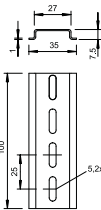


Typ	Ausführung	Materialstärke mm	Länge mm	Bund m	Gewicht kg/100 m	Art.-Nr.
2069 2M GTP	ungelocht	1	2000	50	36,040	1115650

SI Stahl
GTP galvanisch verzinkt, transparent passiviert

Hutprofilschiene 35 x 7,5 mm nach DIN EN 60715 (früher DIN EN 50022).

Hutprofilschiene, gelocht

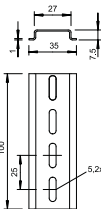


Typ	Ausführung	Materialstärke mm	Länge mm	Bund m	Gewicht kg/100 m	Art.-Nr.
2069 2M GTPL	gelocht	1	2000	50	33,280	1115669

SI Stahl
GTP galvanisch verzinkt, transparent passiviert

Hutprofilschiene 35 x 7,5 mm nach DIN EN 60715 (früher DIN EN 50022).

Hutprofilschiene, gelocht

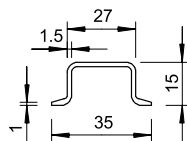
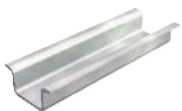


Typ	Ausführung	Materialstärke mm	Länge mm	Bund m	Gewicht kg/100 m	Art.-Nr.
2069 L 2M FS	gelocht	1	2000	50	33,280	1115804

SI Stahl
FS bandverzinkt

Hutprofilschiene 35 x 7,5 mm nach DIN EN 60715 (früher DIN EN 50022).

Hutprofilschiene, ungelocht



Typ	Ausführung	Materialstärke mm	Länge mm	Bund m	Gewicht kg/100 m	Art.-Nr.
2069 15 1.5 GTP	ungelocht	1,5	2000	20	66,000	1115421

SI Stahl
GTP galvanisch verzinkt, transparent passiviert

Hutprofilschiene 35 x 15 mm ähnlich DIN EN 60715 (früher DIN EN 50022), jedoch mit Materialstärke 1,5 mm.

Hutprofilschiene, gelocht

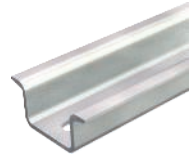
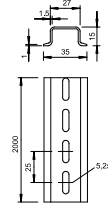


Typ	Ausführung	Materialstärke mm	Länge mm	Bund m	Gewicht kg/100 m	Art.-Nr.
2069 15 1.5 GTP	gelocht	1,5	2000	20	66,000	1115456

St Stahl

GTP galvanisch verzinkt, transparent passiviert

Hutprofilschiene 35 x 15 mm ähnlich DIN EN 60715 (früher DIN EN 50022), jedoch mit Materialstärke 1,5 mm.



Hutprofilschiene, gelocht

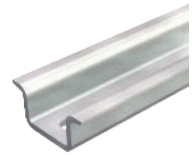
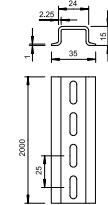


Typ	Ausführung	Materialstärke mm	Länge mm	Bund m	Gewicht kg/100 m	Art.-Nr.
2069 15 2.2 GTP	gelocht	2,25	2000	20	97,000	1115596

St Stahl

GTP galvanisch verzinkt, transparent passiviert

Hutprofilschiene 35 x 15 mm nach DIN EN 60715 (früher DIN EN 50022).



OBO Bettermann Austria GmbH
OBO-Bettermann-Straße 1
2440 Gramatneusiedl
ÖSTERREICH

Kundenservice Österreich
Tel.: +43 720 105 400
E-Mail: info.wien@obo.at

www.obo.at

Building Connections

