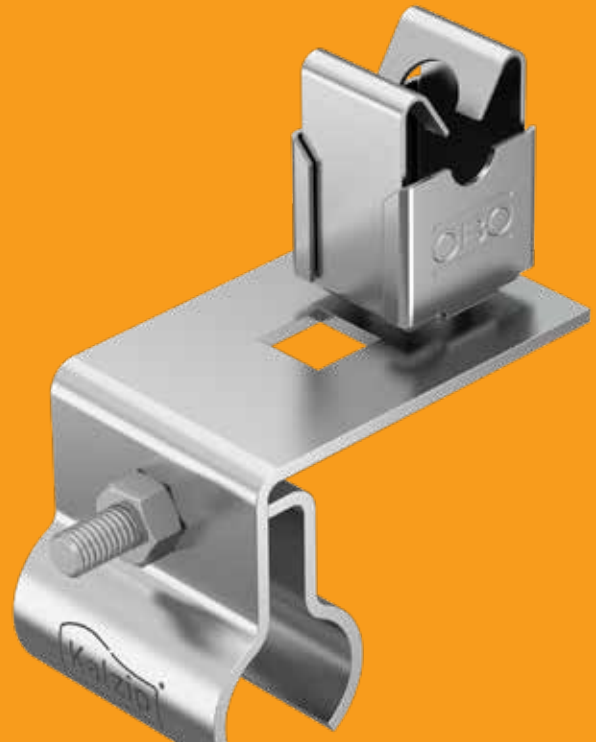


# Blitzschutzklemmen für Kalzip®- Stehfalzprofile

OBO vereint Blitzschutz und Gewährleistung



- Keine Beschädigungen der Rundstehfalze durch falsche Geometrien oder zu starke Anzugsmomente
- Korrosionsfreie Anbindung an jedes Kalzip®-Dach möglich



- Von internationalen Spezialisten in enger Zusammenarbeit entwickelte und geprüfte OBO-Qualität nach Prüfstandard VDE 0185-561-1 (IEC/EN 62561-ED 1, =N)
- Garantiert gemäß Kalzip® Vorgaben eine beschädigungs- und wassereintrittsfreie Befestigung am Rundstehfalz

# Falzklemme, Kalzip® lose und feste Leitungsführung

Um einen Gewährleistungsanspruch gegenüber Kalzip geltend machen zu können, ist die Verwendung der OBO-Kalzip®-Blitzschutzklemmen zwingend. Der Austausch anderer Klemmen wird im Zuge einer Systemüberprüfung empfohlen.



- für Rundstehfalzsysteme, feste Leitungsführung
- Herstellerfreigabe durch das Unternehmen Kalzip® gegeben
- geprüft nach VDE 0185-561-1 (IEC/EN 62561-1)

Typ	Passung mm	Klemm- bereich mm	Blitzstrom- tragfähigkeit kA	Verp. Stück	Gewicht kg/100 St.	Art.-Nr.
<b>RSF 249 8-10 VA</b>	Rd 8-10	max. 10	N/50	50	14,200	<b>5317502</b>

**V2A** Edelstahl, rostfrei 1.4301



- für Rundstehfalzsysteme, lose Leitungsführung
- Herstellerfreigabe durch das Unternehmen Kalzip® gegeben
- geprüft nach VDE 0185-561-1 (IEC/EN 62561-1)

Typ	Passung mm	Klemm- bereich mm	Blitzstrom- tragfähigkeit kA	Verp. Stück	Gewicht kg/100 St.	Art.-Nr.
<b>RSF 177 20 VA M8</b>	8	8	N/50	50	13,400	<b>5317512</b>

**V2A** Edelstahl, rostfrei 1.4301