

PYROLINE® Con PLC

Europäisch klassifizierte Brandschutzkanäle aus Beton mit
Feuerwiderstandsklassen EI30 bis EI90 gemäß EN 13501-2

Brandschutzkanäle

Ihre Schutzfunktionen

Im Falle eines Feuers tragen die Brandschutzkanäle zur Benutzbarkeit der Fluchtwege bei, indem sie diese vor möglichen Bränden der elektrischen Leitungen und Kabel schützen und eine Brandausbreitung so verhindern. Dabei erfüllen sie vor allem zwei Funktionen:

1. Brandschutzkanäle werden dort eingesetzt, wo die Umgebung vor den Auswirkungen von Kabelbränden geschützt werden muss. Sie kapseln die Brandlast, sodass Feuer und Rauch im Falle eines Kabelbrands nicht aus dem Kanal austreten können.
2. Zusätzlich sorgen sie dafür, dass die im Brandschutzkanal befindlichen Leitungen nicht am Brandgeschehen teilnehmen.



Anwendungsbeispiele:

- Flucht- und Rettungswege
- Industriegebäude
- Bereiche mit erhöhter Brandlast
- Lagerhallen



Prüfungen und Klassifizierungen

Brandschutzkanäle müssen gewisse Anforderungen erfüllen, damit sie in Gebäuden eingesetzt werden dürfen. Sie sind Bauprodukte gemäß der Europäischen Bauprodukten-Verordnung (EU Nr. 305/2011 –

Construction Products Regulation CPR) und somit CE-gekennzeichnet. Das bedeutet, dass sie in allen Ländern der EU eingesetzt werden dürfen.


Prüfung und Klassifizierung

Ein einzelner Kanal an sich erfüllt noch keine baurechtlichen Anforderungen an den Brandschutz. Erst die Kombination mit Formteilen, Kabelausgängen und der Befestigung an Wänden und Decken oder auf Tragesystemen machen die Bauprodukte zu einem feuerwiderstandsfähigen Installationskanal.

Dieser wird gemäß EN 1366-5 geprüft, wobei die brandschutztechnischen Eigenschaften zur Kapselung der Brandlast und die Wärmeisolierung ermittelt werden. So wird verhindert, dass sich auf den Oberflächen des Installationskanals keine brennbaren Stoffe entzünden können.

Bei der Brandprüfung nach EN 1366-5 wird ein Kabelbrand im Inneren des Kanals simuliert. Die Kanäle sind dabei mit Kabeln belegt. Auch die Kabelausgänge werden mitgeprüft. So wird festgestellt, ob Feuer und Rauch aus dem Kanal austreten und ob sich die Kanaloberflächen außerhalb des Prüfofens unzulässig stark erwärmen.

Anschließend wird der Feuerwiderstand der Installation gemäß EN 13501-2 klassifiziert. Daraus ergeben sich dann beispielsweise die folgenden Klassifizierungen:

 <p>E120 (ho i → o) / EI 90 (ho i → o)</p> <p>Die Kurzzeichen stehen dabei für die folgenden Eigenschaften:</p>	E	Raumabschluss (in der Regel höhere Klassifizierung als bei EI)
	I	Wärmeisolation
	30-120	Zeit in Minuten der erreichten Klasse
	h_o	horizontale Anordnung (schließt senkrechte Anordnungen innerhalb von Brandabschnitten ohne Deckendurchbrüche ein)
	i → o	Richtung der Brandeinwirkung, hier von innen nach außen

Das Brandschutzkanalsystem

PYROLINE® Con PLC

Mit dem Brandschutzkanalsystem PYROLINE® Con PLC aus wasser- und frostbeständigen Glasfaserleichtbeton-Brandschutzplatten deckt OBO alle Anforderungen an ein europäisch klassifiziertes Kanalsystem ab. Mit zwei unterschiedlichen Wandstärken erreicht das OBO-Brandschutzkanalsystem PYROLINE® Con PLC die Feuerwiderstandsklassen EI30-EI60 und EI90.




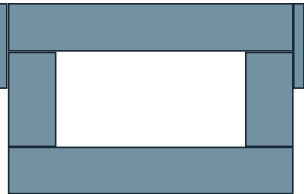
Die Brandschutzkanäle PYROLINE® Con PLC verfügen über alle baurechtlich relevanten Verwendbarkeitsnachweise:

- Klassifizierungsbericht
- European Technical Assessment (ETA)
- Leistungserklärung
- Detaillierte Montageanleitung

Systemvorteile:

- Kabelbelegung bis max. 31,5 kg/m
- Harte und abriebfeste Oberfläche der Brandschutzplatten
- Wasser- und frostbeständig
- Aus nicht-brennbaren Brandschutzplatten (Euroklasse A1)
- Kein Potentialausgleich erforderlich

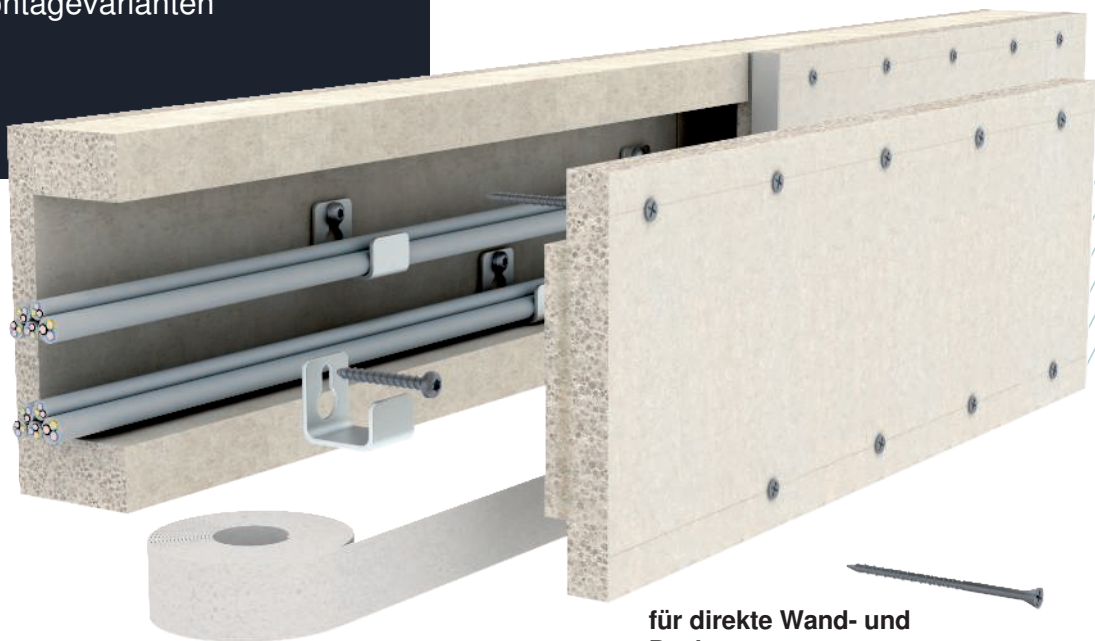
Materialstärken

Klassifizierung	für direkte Wand- und Deckenmontage	für abgehängte Montage
EI30 – EI60		
Wand-/Bodenstärke [mm]	30/15	30/30
EI90		
Wand-/Bodenstärke [mm]	40/20	50/50

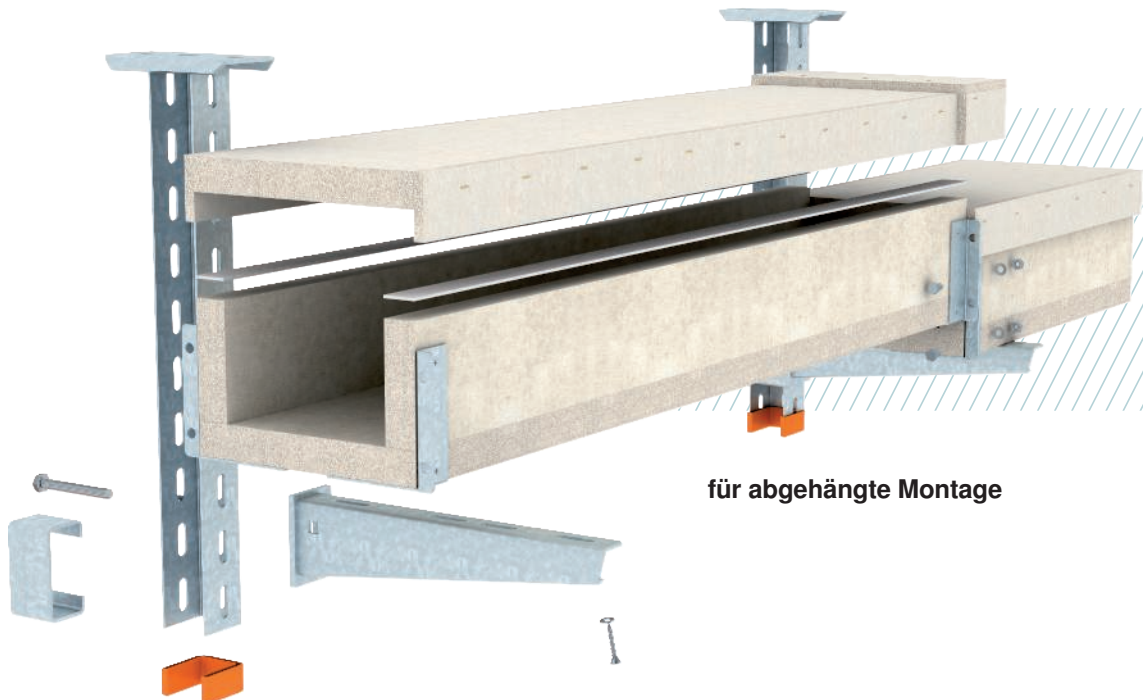


**Das Brandschutzkanalsystem
PYROLINE® Con PLC ist verfü-
bar in:**

- zwei Abmessungen
- zwei Klassifizierungen
- zwei Montagevarianten



**für direkte Wand- und
Deckenmontage**



für abgehängte Montage

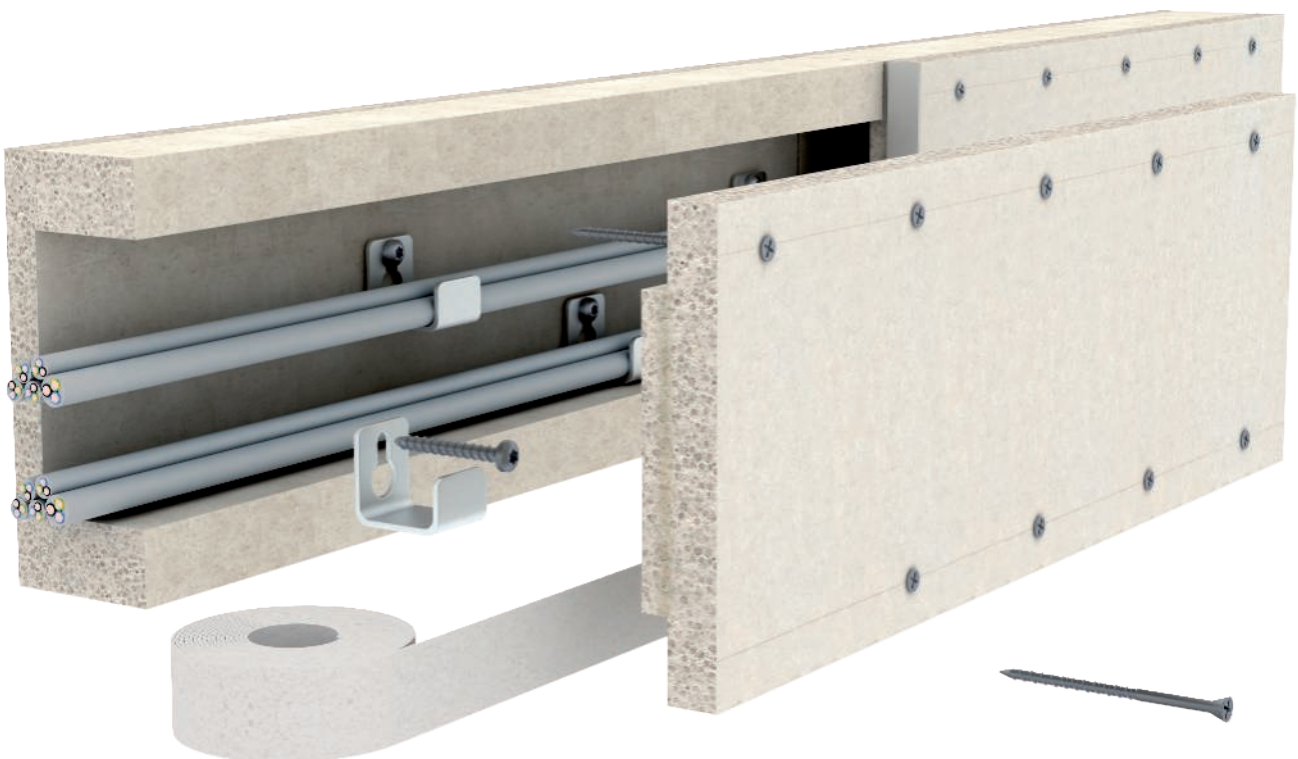
PYROLINE® Con D PLC

für direkte Wand- und Deckenmontage

Der Brandschutzkanal PYROLINE® Con D PLC wird direkt an Wänden und Decken montiert. Sollten noch Formteile benötigt werden, so lassen sich diese einfach und flexibel je nach Anforderung vor Ort herstellen. Die grundierten Brandschutzkanäle können bei Bedarf überstrichen oder tapeziert werden.

Systemvorteile:

- Kanäle lassen sich unauffällig im Gebäude integrieren
- In 2 verschiedenen Abmessungen und Klassifizierungen erhältlich
- Der Deckel wird ganz einfach auf die Kanäle aufgeschraubt
- Individuelle Herstellung von Formteilen
- Ideal anpassbar an bestehende Kabelwege



Installationsprinzip



Flexible Kanalführung



Montierter Brandschutzkanal an Wand und Decke



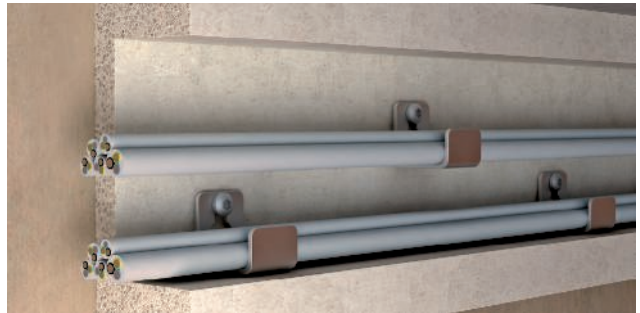
Montierter Brandschutzkanal mit Kabelausgängen



Senkrechte Kabelverlegung mittels Leitungshalter



Wandanschluss mit Wandanschlusskragen



Kabelmontage mit Trennwinkel bei Wandmontage und Trennbügel bei Deckenmontage



Kombination abgehängter Brandschutzkanal mit Wandkanal



Unauffällige Installation

PYROLINE® Con S PLC

für abgehängte Montage

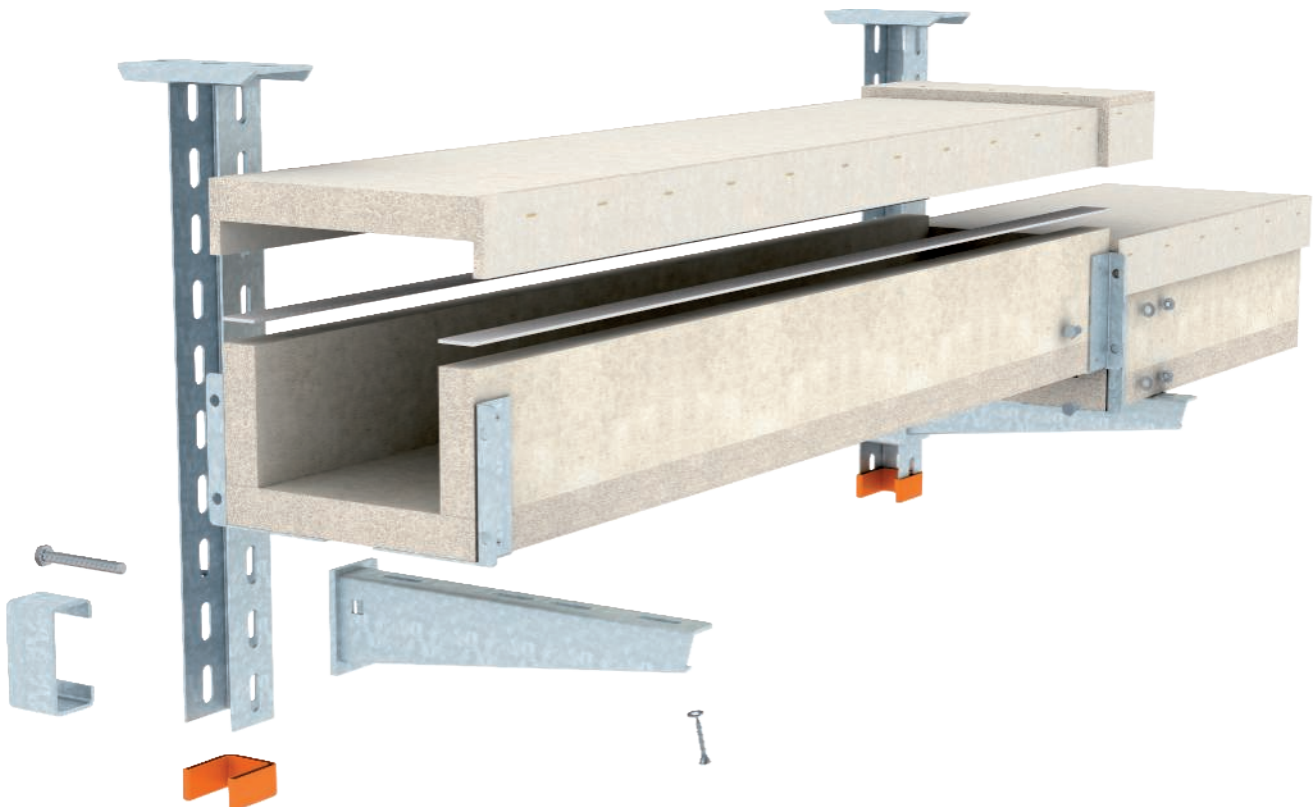
Die Installation des Brandschutzkanals PYROLINE® Con S PLC kann auf Wandauslegern oder auf einem von der Decke abgehängtem Tragsystem, beispielsweise per Ausleger oder Pendelabhängung, erfolgen.

Es sind bereits Rohre oder Leitungen aus anderen Gewerken, wie Heizung, Lüftung oder Sanitär verlegt worden? Kein Problem – diese lassen sich mit dem PYROLINE® Con S PLC Brandschutzkanal elegant unterlaufen und umgehen.

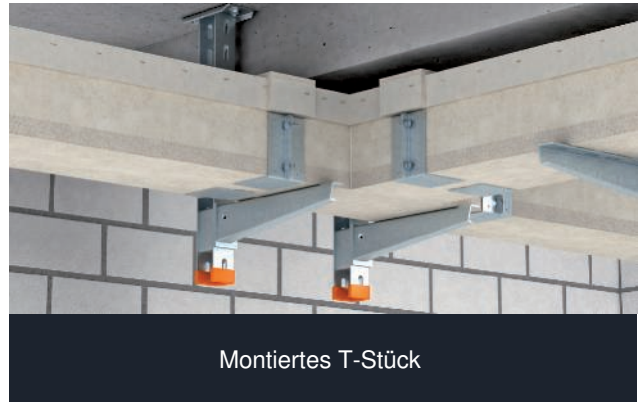
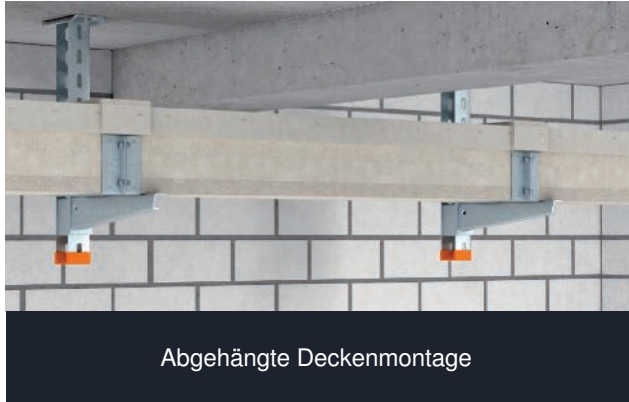
Fertig montierte Verbindungsbeschläge gestatten eine schnelle Verbindung der Kanalstücke direkt vor Ort.

Systemvorteile:

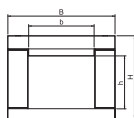
- Vormontierte Verbindungselemente für eine schnelle und sichere Stoßstellenverbindung
- Vorkonfektionierte Formteile
- Abhängung ermöglicht einfaches Umgehen von Installationen anderer Gewerke
- In 2 verschiedenen Abmessungen und Klassifizierungen erhältlich
- Lose aufgelegter Deckel ermöglicht einfache Nachbelegung



Installationsprinzip



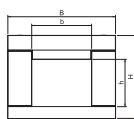
Brandschutzkanal PYROLINE® Con D EI30 - EI60



Typ	Maß	Maß	Maß	Maß	Länge	Verp. m	Gewicht kg/100 m	Art.-Nr.
	b	h	B	H				
PLCD D060810	100	80	160	125	1000	1	1.000,000	7215800
PLCD D061220	200	120	260	165	1000	1	1.570,000	7215804

Brandschutzkanal aus wasser- und frostbeständigem Glasfaserleichtbeton der Baustoffklasse A1 gemäß EN 13501-1 zur brandsicheren Verlegung von Kabeln in Flucht- und Rettungswegen. Klassifizierung EI30 - EI60 als Installationskanal gemäß EN 13501-2 auf Basis von Prüfungen gemäß EN 1366-5. Der Kanal verhindert bei einer Brandbelastung von innen (Kabelbrand) die Brandausbreitung von einem Brandabschnitt auf einen anderen. Montage des Kanals direkt an Wänden oder unter Decken.

Brandschutzkanal PYROLINE® Con D EI90



Typ	Maß	Maß	Maß	Maß	Länge	Verp. m	Gewicht kg/100 m	Art.-Nr.
	b	h	B	H				
PLCD D090810	100	80	180	140	1000	1	1.370,000	7215810
PLCD D091220	200	120	280	180	1000	1	2.100,000	7215814

Brandschutzkanal aus wasser- und frostbeständigem Glasfaserleichtbeton der Baustoffklasse A1 gemäß EN 13501-1 zur brandsicheren Verlegung von Kabeln in Flucht- und Rettungswegen. Klassifizierung EI90 als Installationskanal gemäß EN 13501-2 auf Basis von Prüfungen gemäß EN 1366-5. Der Kanal verhindert bei einer Brandbelastung von innen (Kabelbrand) die Brandausbreitung von einem Brandabschnitt auf einen anderen. Montage des Kanals direkt an Wänden oder unter Decken.

Wandanschlusskragen

Wandanschlusskragen für Brandschutzkanal PYROLINE® Con D EI60



Typ	Verp. Stück	Gewicht kg/100 St.	Art.-Nr.
PLCD W061220	1	140,000	7215824

Wandanschlusskragen für Brandschutzkanal PYROLINE® Con D EI30 - EI60 bestehend aus wasser- und frostbeständigem Glasfaserleichtbeton zur Montage auf dem Brandschutzkanal im Bereich von Wand- und Deckenanschlüssen bzw. Wand- und Deckendurchführungen. Bestehend aus 3 Einzelplatten.

Wandanschlusskragen für Brandschutzkanal PYROLINE® Con D EI90

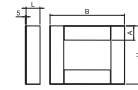


Typ	Verp. Stück	Gewicht kg/100 St.	Art.-Nr.
PLCD W091220	1	210,000	7215834

Wandanschlusskragen für Brandschutzkanal PYROLINE® Con D EI90 bestehend aus wasser- und frostbeständigem Glasfaserleichtbeton zur Montage auf dem Brandschutzkanal im Bereich von Wand- und Deckenanschlüssen bzw. Wand- und Deckendurchführungen. Bestehend aus 3 Einzelplatten.

Endstück für Brandschutzkanal PYROLINE® Con D EI60

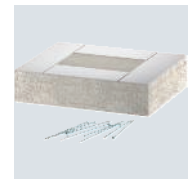
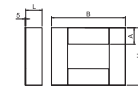
Typ	Maß	Maß	Maß	Maß	Verp. Stück	Gewicht kg/100 St.	Art.-Nr.
	B	H	L	A			
PLCD E060810	160	127	30	30	1	48,000	7215840
PLCD E061220	260	167	30	30	1	105,000	7215844



Endstück für Brandschutzkanal PYROLINE® Con D EI30 - EI60 bestehend aus wasser- und frostbeständigem Glasfaserleichtbeton zum Verschluss der Kanalenden.

Endstück für Brandschutzkanal PYROLINE® Con D EI90

Typ	Maß	Maß	Maß	Maß	Verp. Stück	Gewicht kg/100 St.	Art.-Nr.
	B	H	L	A			
PLCD E090810	180	142	40	40	1	78,000	7215850
PLCD E091220	280	182	40	40	1	156,000	7215854



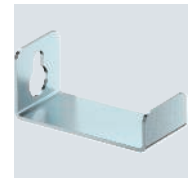
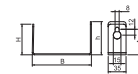
Endstück für Brandschutzkanal PYROLINE® Con D EI90 bestehend aus wasser- und frostbeständigem Glasfaserleichtbeton zum Verschluss der Kanalenden.

Zubehör

St FS

Trennwinkel für Wandmontage

Typ	Maß	Maß	Maß	Maß	Verp. Stück	Gewicht kg/100 St.	Art.-Nr.
	H	h	B	A			
PLCD-SB0810	35	20	76	25	25	6,900	7215480
PLCD-SB1220	60	65	116	50	25	13,300	7215484

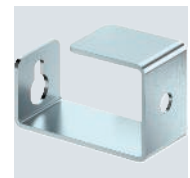
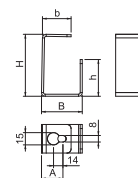


Trennwinkel als Installationshilfe zur Kabelverlegung bei Wandmontage des Brandschutzkanals PYROLINE® Con D. Montage des Winkels direkt an den Befestigungsübeln des Brandschutzkanals.

St FS

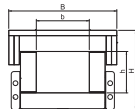
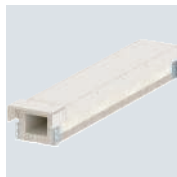
Trennbügel für Deckenmontage

Typ	Maß	Maß	Maß	Maß	Maß	Verp. Stück	Gewicht kg/100 St.	Art.-Nr.
	H	h	B	b	A			
PLCD-SC0810	76	45	50	35	25	25	12,600	7215490
PLCD-SC1220	116	80	100	60	50	25	22,800	7215494



Trennbügel als Installationshilfe zur Kabelverlegung bei Deckenmontage des Brandschutzkanals PYROLINE® Con D. Montage des Bügels direkt an den Befestigungsübeln des Brandschutzkanals.

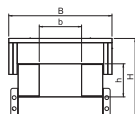
Brandschutzkanal PYROLINE® Con S EI30 - EI60



Typ	Maß	Maß	Maß	Maß	Länge	Verp. m	Gewicht kg/100 m	Art.-Nr.
	h	b	H	B				
PLCS D060810	80	100	150	208	1000	1	1.370,000	7217860
PLCS D061220	120	200	190	308	1000	1	1.990,000	7217864

Brandschutzkanal aus wasser- und frostbeständigem Glasfaserleichtbeton der Baustoffklasse A1 gemäß EN 13501-1 zur brandsicheren Verlegung von Kabeln in Flucht- und Rettungswegen. Klassifizierung EI30 - EI60 als Installationskanal gemäß EN 13501-2 auf Basis von Prüfungen gemäß EN 1366-5. Der Kanal verhindert bei einer Brandbelastung von innen (Kabelbrand) die Brandausbreitung von einem Brandabschnitt auf einen anderen. Montage des Kanals auf Wandauslegern oder als Deckenmontage mit Hängestielen und Auslegern bzw. auf einem mit Gewindestangen abgehängten U-Querprofil. Fertig montierte Verbindungsbeschläge sorgen für eine schnelle Montage vor Ort, lose aufgelegte Deckel für eine schnelle Revision und Nachbelegung.

Brandschutzkanal PYROLINE® Con S EI90

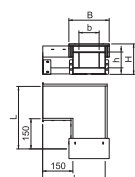


Typ	Maß	Maß	Maß	Maß	Länge	Verp. m	Gewicht kg/100 m	Art.-Nr.
	h	b	H	B				
PLCS D090810	80	100	190	248	1000	1	2.460,000	7217870
PLCS D091220	120	200	230	348	1000	1	3.780,000	7217874

Brandschutzkanal aus wasser- und frostbeständigem Glasfaserleichtbeton der Baustoffklasse A1 gemäß EN 13501-1 zur brandsicheren Verlegung von Kabeln in Flucht- und Rettungswegen. Klassifizierung EI90 als Installationskanal gemäß EN 13501-2 auf Basis von Prüfungen gemäß EN 1366-5. Der Kanal verhindert bei einer Brandbelastung von innen (Kabelbrand) die Brandausbreitung von einem Brandabschnitt auf einen anderen. Montage des Kanals auf Wandauslegern oder als Deckenmontage mit Hängestielen und Auslegern bzw. auf einem mit Gewindestangen abgehängten U-Querprofil. Fertig montierte Verbindungsbeschläge sorgen für eine schnelle Montage vor Ort, lose aufgelegte Deckel für eine schnelle Revision und Nachbelegung.

90° Bögen

90°-Bogen für Brandschutzkanal PYROLINE® Con S EI60



Typ	Maß	Maß	Maß	Maß	Maß	Verp. Stück	Gewicht kg/100 St.	Art.-Nr.
	b	h	B	H	L			
PLCS B060810	100	80	208	150	310	1	690,000	7217880
PLCS B061220	200	120	308	190	410	1	1.180,000	7217884

90°-Bogen für Brandschutzkanal PYROLINE® Con S EI30 - EI60 bestehend aus wasser- und frostbeständigem Glasfaserleichtbeton zur Herstellung von horizontalen Richtungsänderungen im Kanalverlauf. Fertig montierte Verbindungsbeschläge sorgen für eine schnelle Montage vor Ort, lose aufgelegte Deckel für eine schnelle Revision und Nachbelegung.

90°-Bogen für Brandschutzkanal PYROLINE® Con S EI90



Typ	Maß	Maß	Maß	Maß	Maß	Verp. Stück	Gewicht kg/100 St.	Art.-Nr.
	b	h	B	H	L			
PLCS B090810	100	80	248	190	350	1	1.010,000	7217890
PLCS B091220	200	120	348	230	450	1	2.120,000	7217894

90°-Bogen für Brandschutzkanal PYROLINE® Con S EI90 bestehend aus wasser- und frostbeständigem Glasfaserleichtbeton zur Herstellung von horizontalen Richtungsänderungen im Kanalverlauf. Fertig montierte Verbindungsbeschläge sorgen für eine schnelle Montage vor Ort, lose aufgelegte Deckel für eine schnelle Revision und Nachbelegung.

T-Stück für Brandschutzkanal PYROLINE® Con S EI60

Typ	Maß	Maß	Maß	Maß	Maß	Maß	Verp. Stück	Gewicht kg/100 St.	Art.-Nr.
	b	h	B	H	L	l			
PLCS T060810	100	80	208	150	460	310	1	870,000	7217900
PLCS T061220	200	80	308	190	560	410	1	1.390,000	7217904

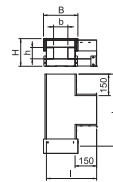
T-Stück für Brandschutzkanal PYROLINE® Con S EI30 - EI60 bestehend aus wasser- und frostbeständigem Glasfaserleichtbeton zur Herstellung von T-Abzweigungen im Kanalverlauf. Fertig montierte Verbindungsbeschläge sorgen für eine schnelle Montage vor Ort, lose aufgelegte Deckel für eine schnelle Revision und Nachbelegung.



T-Stück für Brandschutzkanal PYROLINE® Con S EI90

Typ	Maß	Maß	Maß	Maß	Maß	Maß	Verp. Stück	Gewicht kg/100 St.	Art.-Nr.
	b	h	B	H	L	l			
PLCS T090810	100	80	248	190	500	350	1	1.600,000	7217910
PLCS T091220	200	120	348	230	600	450	1	2.550,000	7217914

T-Stück für Brandschutzkanal PYROLINE® Con S EI90 bestehend aus wasser- und frostbeständigem Glasfaserleichtbeton zur Herstellung von T-Abzweigungen im Kanalverlauf. Fertig montierte Verbindungsbeschläge sorgen für eine schnelle Montage vor Ort, lose aufgelegte Deckel für eine schnelle Revision und Nachbelegung.

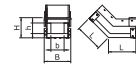


Vertikalbogen steigend

Vertikalbogen steigend für Brandschutzkanal PYROLINE® Con S EI60

Typ	Maß	Maß	Maß	Maß	Maß	Verp. Stück	Gewicht kg/100 St.	Art.-Nr.
	b	h	B	H	L			
PLCS VR060810	100	80	208	150	208	1	540,000	7217920
PLCS VR061220	200	120	308	190	225	1	820,000	7217924

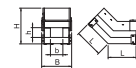
Vertikalbogen steigend für Brandschutzkanal PYROLINE® Con S EI30 - EI60 bestehend aus wasser- und frostbeständigem Glasfaserleichtbeton zur Herstellung von vertikalen Richtungsänderungen (45°) im Kanalverlauf. Fertig montierte Verbindungsbeschläge sorgen für eine schnelle Montage vor Ort, lose aufgelegte Deckel für eine schnelle Revision und Nachbelegung.



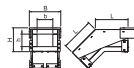
Vertikalbogen steigend für Brandschutzkanal PYROLINE® Con S EI90

Typ	Maß	Maß	Maß	Maß	Maß	Verp. Stück	Gewicht kg/100 St.	Art.-Nr.
	b	h	B	H	L			
PLCS VR090810	100	80	248	190	225	1	950,000	7217930
PLCS VR091220	200	120	348	230	241	1	1.450,000	7217934

Vertikalbogen steigend für Brandschutzkanal PYROLINE® Con S EI90 bestehend aus wasser- und frostbeständigem Glasfaserleichtbeton zur Herstellung von vertikalen Richtungsänderungen (45°) im Kanalverlauf. Fertig montierte Verbindungsbeschläge sorgen für eine schnelle Montage vor Ort, lose aufgelegte Deckel für eine schnelle Revision und Nachbelegung.



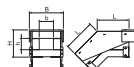
Vertikalbogen fallend für Brandschutzkanal PYROLINE® Con S EI60



Typ	Maß	Maß	Maß	Maß	Maß	Verp. Stück	Gewicht kg/100 St.	Art.-Nr.
	b	h	B	H	L			
PLCS VF060810	100	80	208	150	207	1	560,000	7217940
PLCS VF061220	200	120	308	190	224	1	860,000	7217944

Vertikalbogen fallend für Brandschutzkanal PYROLINE® Con S EI30 - EI60, bestehend aus wasser- und frostbeständigem Glasfaserleichtbeton zur Herstellung von vertikalen Richtungsänderungen (45°) im Kanalverlauf. Fertig montierte Verbindungsbeschläge sorgen für eine schnelle Montage vor Ort, lose aufgelegte Deckel für eine schnelle Revision und Nachbelegung.

Vertikalbogen fallend für Brandschutzkanal PYROLINE® Con S EI90



Typ	Maß	Maß	Maß	Maß	Maß	Verp. Stück	Gewicht kg/100 St.	Art.-Nr.
	b	h	B	H	L			
PLCS VF090810	100	80	248	190	224	1	970,000	7217950
PLCS VF091220	200	120	348	230	240	1	1.470,000	7217954

Vertikalbogen fallend für Brandschutzkanal PYROLINE® Con S EI90 bestehend aus wasser- und frostbeständigem Glasfaserleichtbeton zur Herstellung von vertikalen Richtungsänderungen (45°) im Kanalverlauf. Fertig montierte Verbindungsbeschläge sorgen für eine schnelle Montage vor Ort, lose aufgelegte Deckel für eine schnelle Revision und Nachbelegung.

Wandanschlusskragen

Wandanschlusskragen für Brandschutzkanal PYROLINE® Con S EI60



Typ	Verp. Stück	Gewicht kg/100 St.	Art.-Nr.
PLCS W061220	1	116,000	7217964

Wandanschlusskragen für Brandschutzkanal PYROLINE® Con S EI30 - EI60 bestehend aus wasser- und frostbeständigem Glasfaserleichtbeton zur Montage auf dem Brandschutzkanal im Bereich von Wandanschlüssen und Wanddurchführungen. Bestehend aus 4 Einzelplatten.

Wandanschlusskragen für Brandschutzkanal PYROLINE® Con S EI90



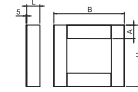
Typ	Verp. Stück	Gewicht kg/100 St.	Art.-Nr.
PLCS W091220	1	134,000	7217974

Wandanschlusskragen für Brandschutzkanal PYROLINE® Con S EI90 bestehend aus wasser- und frostbeständigem Glasfaserleichtbeton zur Montage auf dem Brandschutzkanal im Bereich von Wandanschlüssen und Wanddurchführungen. Bestehend aus 4 Einzelplatten.

Endstück für Brandschutzkanal PYROLINE® Con S EI60

Typ	Maß	Maß	Maß	Maß	Verp. Stück	Gewicht kg/100 St.	Art.-Nr.
	H	B	L	A			
PLCS E060810	143	160	30	30	1	80,000	7217980
PLCS E061220	183	260	30	30	1	90,000	7217984

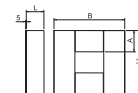
Endstück für Brandschutzkanal PYROLINE® Con S EI30 - EI60 bestehend aus wasser- und frostbeständigem Glasfaserleichtbeton zum Verschluss der Kanalenden.



Endstück für Brandschutzkanal PYROLINE® Con S EI90

Typ	Maß	Maß	Maß	Maß	Verp. Stück	Gewicht kg/100 St.	Art.-Nr.
	H	B	L	A			
PLCS E090810	183	200	50	60	1	110,000	7217990
PLCS E091220	223	300	50	60	1	130,000	7217994

Endstück für Brandschutzkanal PYROLINE® Con S EI90 bestehend aus wasser- und frostbeständigen Glasfaserleichtbeton zum Verschluss der Kanalenden.



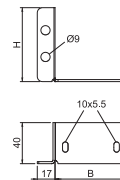
Zubehör

St FS

Verbindungsset KVS-2

Typ	Maß	Maß	Verp. Stück	Gewicht kg/100 St.	Art.-Nr.
	B	H			
KVS-2	70	72	1	2,000	7215383

Verbindungsset als Ersatzteil für den Brandschutzkanal PYROLINE® Con S, Typ PLCS D060810 und Typ PLCS D090810 sowie die passenden Formteile, bestehend aus je einem Verbindungsblech links und rechts.

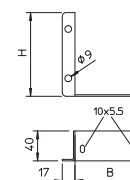


St FS

Verbindungsset KVS-4

Typ	Maß	Maß	Verp. Stück	Gewicht kg/100 St.	Art.-Nr.
	B	H			
KVS-4	90	112	1	40,000	7215389

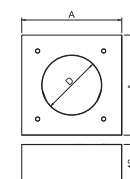
Verbindungsset als Ersatzteil für den Brandschutzkanal PYROLINE® Con S, Typ BSKH 091016, Typ BSKH 091026, Typ PLCS D061220 und Typ PLCS D091220 sowie die passenden Formteile, bestehend aus je einem Verbindungsblech links und rechts.



Aufdoppelungsstück für Brandschutzkanal PYROLINE® Con

Typ	Maß	Maß	Verp. Stück	Gewicht kg/100 St.	Art.-Nr.
	A	D			
KAD-8040	80	40	1	28,000	7215464
KAD-10040	100	60	1	44,000	7215462

Aufdoppelungsstück zur Ausführung von Einzelkabeln und Kabelbündeln aus der Seitenwand der Brandschutzkanäle PYROLINE® Con D und PYROLINE® Con S.



Dichtungsstreifen



Typ	Abmes- sung		Länge mm	Verp. Stück	Gewicht kg/100 St.	Art.-Nr.
	mm	mm				
KDS-30	5x30x7500	7500		1	34,000	7215434
KDS-40	5x40x7500	7500		1	45,000	7215436
KDS-60	5x60x7500	7500		1	68,000	7215438

Selbstklebender Dichtungsstreifen zur Montage in den Stoßfugen der einzelnen Kanalstücke und für die Abdichtung zwischen Unterteil und Deckel der Brandschutzkanäle PYROLINE® Con D, PYROLINE® Con S und PYROLINE® Fibre Optics.

Brandschutzkanal-Mörtel



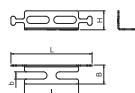
Typ	Inhalt		Verp. Stück	Gewicht kg/100 St.	Art.-Nr.
	kg				
KTM	3,5		1	350,000	7215500

€/St.

Trockenmörtel im Eimer zum Verspachteln von Fugen und kleineren Rissen bei der Montage der Brandschutzkanäle PYROLINE® Con D und PYROLINE® Con S.

Leitungshalter, senkrecht für PYROLINE®-Brandschutzkanäle

St FS

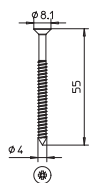
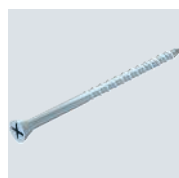


Typ	Maß	Maß	Maß	Maß	Maß	Verp. Stück	Gewicht kg/100 St.	Art.-Nr.
	H	B	L	l	b			
LHS 20	21	21	90	60	8	10	1,345	7215288
LHS 40	41	21	90	60	8	10	2,426	7215290
LHS 60	61	21	90	60	8	10	3,507	7215292

Universeller Leitungshalter für die senkrechte Installation von Kabeln und Leitungen in den Brandschutzkanälen PYROLINE® Con aus glasfaserverstärktem Leichtbeton sowie PYROLINE® Rapid aus Stahlblech mit Innenbeschichtung. Die Halter werden über den Kopf der gelösten Befestigungsschraube gesteckt und anschließend mit dieser festgeschraubt. Die Befestigung der Leitungen kann an den Knochen oder in den Langlöchern mit Kabelbindern erfolgen. Damit wird das Kabelgewicht sicher abgefangen. Mindestens 2 Leitungshalter pro Meter bei der Installation vorsehen.

Senkkopfschraube für Brandschutzkanal PYROLINE® Con

St G



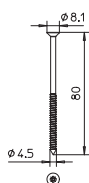
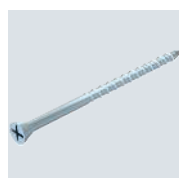
Typ	Abmes- sung		Verp. Stück	Gewicht kg/100 St.	Art.-Nr.
	mm	mm			
KSS 4.0x55	4,0	55	50	0,340	7215400

€/100 St.

Senkkopfschraube als Ersatz für Brandschutzkanal PYROLINE® Con, zur Befestigung von Deckel, Endstück, Wandanschlusskragen und Aufdoppelungsstück mit einer Plattendicke von maximal 30 mm.

Senkkopfschraube für Brandschutzkanal PYROLINE® Con

St G



Typ	Abmes- sung		Verp. Stück	Gewicht kg/100 St.	Art.-Nr.
	mm	mm			
KSS 4.5x80	4,5	80	50	0,500	7215412

€/100 St.

Senkkopfschraube als Ersatz für Brandschutzkanal PYROLINE® Con, zur Befestigung von Deckel, Endstück, Wandanschlusskragen und Aufdoppelungsstück mit einer Plattendicke von 40 - 60 mm.

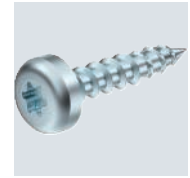
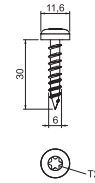
St GTP

Schraube für Trennstegbefestigung

Typ	Abmes- sung mm	Maß L mm	Maß D mm	Maß d mm	Schraubensystem	Verp. Stück	Gewicht kg/100 St.	Art.-Nr.
KRS 6x30	6x30	30	11,6	6	Torx	200	0,276	3498100

€/100 St.

Schraube mit speziellen Fräsrippen für Brandschutzkanal PYROLINE® Con S, zur Befestigung von Trennstegen im Kanal.



Metallspreizdübel

St G

Bolzenanker BZ

Typ	Ge- winde	Maß L mm	Verp. Stück	Gewicht kg/100 St.	Art.-Nr.
BZ 12-15-35/110	M12	110	25	10,320	3498350

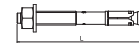
€/100 St.

Bolzenanker BZ zur Verankerung mittelschwerer bis schwerer Lasten, sowohl im gerissenen als auch ungerissenen Beton. Er vereint hohe zulässige Lasten mit geringen Rand- und Achsenabständen.

Europäisch Technische Bewertung ETA-99/0010, inklusive charakteristischer Werte unter Brandeinwirkung bis Feuerwiderstandsdauer R 120.

Nachweis der Eignung bei seismischen Einwirkungen, Kategorien C1 und C2.

Schockzulassung des Bundesamtes für Bevölkerungsschutz, Bern, Schweiz.



St G

Bolzenanker BZ-U

Typ	Ge- winde	Maß L mm	Verp. Stück	Gewicht kg/100 St.	Art.-Nr.
BZ-U 10-10-30/90	M10	90	50	6,720	3498334

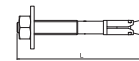
€/100 St.

Bolzenanker BZ zur Verankerung mittelschwerer bis schwerer Lasten, sowohl in gerissenem als auch ungerissenem Beton. Er vereint hohe zulässige Lasten mit geringen Rand- und Achsenabständen.

Europäisch Technische Bewertung ETA-99/0010, inklusive charakteristischer Werte unter Brandeinwirkung bis Feuerwiderstandsdauer R 120.

Nachweis der Eignung bei seismischen Einwirkungen, Kategorien C1 und C2.

Schockzulassung des Bundesamtes für Bevölkerungsschutz, Bern, Schweiz.



Schraubanker

St G

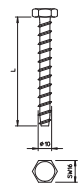
Sechskantanker MMS-plus SS, mit angepresster Scheibe

Typ	Abmes- sung mm	Maß L mm	Bohr- ungs		Verp. Stück	Gewicht kg/100 St.	Art.-Nr.
			Ø	SW			
MMS+ SS 10x80	10x80	80	8	13	25	4,000	3498124

€/100 St.

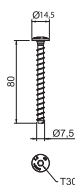
Schraubanker zur direkten Montage ohne Dübel in gerissenem und ungerissenem Beton sowie Mauerwerk. Mit Sechskantantrieb und angepresster Scheibe zur Aufnahme großer Lasten. Geeignet für die Befestigung von Hängeistielen und Wandauslegern.

Gemäß EAD geprüfetes, CE-gekennzeichnetes Bauprodukt mit Europäisch Technischer Bewertung (ETA) und Anwendbarkeitsnachweis. Tragfähigkeiten unter Brandbelastung bis zur Feuerwiderstandsklasse R120 nachgewiesen.



Rundkopfschrauber MMS-plus P, mit Panhead

St G



Typ	Abmessung mm	Bohrungs-Ø mm	Kopf-Ø mm	Schraub-system	Verp. Stück	Gewicht kg/100 St.	Art.-Nr.
MMS+ P 7.5x80	7,5x80	6	14,5	Torx	50	1,600	3498272

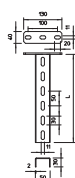
€/100 St.

Schraubanker zur direkten Montage ohne Dübel in gerissenem und ungerissenem Beton sowie Mauerwerk. Mit Rundkopf für universelle Befestigungen. Torx-Antrieb T30
 Gemäß EAD geprüfetes, CE-gekennzeichnetes Bauprodukt mit Europäisch Technischer Bewertung (ETA) und Anwendbarkeitsnachweis. Tragfähigkeiten unter Brandbelastung bis zur Feuerwiderstandsklasse R120 nachgewiesen.

Montagesysteme

US 3-Hängestiel

St FT



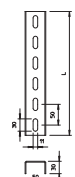
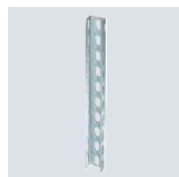
Typ	Länge mm	Material-stärke mm	Zug-belastung kN	Verp. Stück	Gewicht kg/100 St.	Art.-Nr.
US 3 K 20 FT	200	2	5	1	50,500	6342351
US 3 K 30 FT	300	2	5	1	64,400	6342353
US 3 K 40 FT	400	2	5	1	78,300	6342355
US 3 K 50 FT	500	2	5	1	92,300	6342357
US 3 K 60 FT	600	2	5	1	106,200	6342359
US 3 K 80 FT	800	2	5	1	134,100	6342364
US 3 K 100 FT	1000	2	5	1	162,000	6342368
US 3 K 120 FT	1200	2	5	1	189,900	6342372

€/St.

Hängestiel (U-Profil) in der Abmessung 50 x 30 mm mit angeschweißter Kopfplatte.

US 3-Stiel

St FS



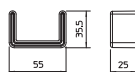
Typ	Länge mm	Material-stärke mm	Verp. Stück	Gewicht kg/100 St.	Art.-Nr.
US 3 30 FS	300	2	1	40,000	6342304
US 3 40 FS	400	2	1	53,000	6342306

€/St.

U-Stiel in Fixlängen. Abmessung 30 x 50 mm.

Schutzkappe

PE



Typ	Farbe	Verp. Stück	Gewicht kg/100 St.	Art.-Nr.
US 3 KS OR	pastellorange	20	1,068	6338458

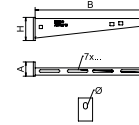
€/St.

Schutzkappe für die Endabdeckung von US 3-Stielen.

St FT

Wand- und Stielausleger AW 15

Typ	Breite mm	H mm	Maß		Loch-Ø mm	F in kN	Verp. Stück	Gewicht kg/100 St.	Art.-Nr.
			A mm	Maß mm					
AW 15 21 FT	210	60	40	11	1,5	30	24,000	6420680	
AW 15 31 FT	310	65	40	11	1,5	30	38,400	6420710	
AW 15 41 FT	410	70	40	11	1,5	30	54,000	6420745	



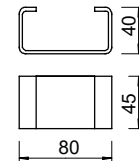
€/St.

Leichter Wand- und Stielausleger mit angeschweißter Kopfplatte.

St FT

Distanzstück DSK 45

Typ	Verp. Stück	Gewicht kg/100 St.	Art.-Nr.
DSK 45 FT	20	18,000	6416500



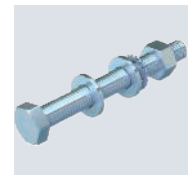
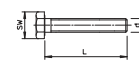
€/St.

Distanzstück zum Einsatz in US 5-Stiel und in die Kopfplatte Typ KU 7 VQP.

St F

Sechskantschraube mit Scheibe und Mutter

Typ	Abmes- sung mm	Maß L mm	Maß d mm	SW mm	Festig- keits- klasse	Verp. Stück	Gewicht kg/100 St.	Art.-Nr.
SKS 10x80 F	M 10x80	80	10	17	8,8	20	6,865	6418250



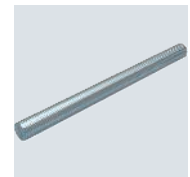
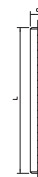
€/100 St.

Sechskantschraube zur universellen Befestigung von Konstruktionsbauteilen.

St G

Gewindestange

Typ	Ge- winde mm	Maß d mm	Maß L mm	Verp. Stück	Gewicht kg/100 St.	Art.-Nr.



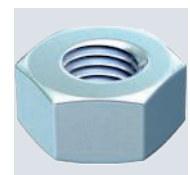
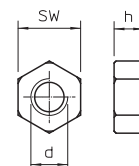
€/100 St.

Gewindestange nach DIN 976.

St G

Sechskantmutter DIN 934

Typ	Ge- winde mm	SW mm	Maß		Verp. Stück	Gewicht kg/100 St.	Art.-Nr.
			h mm	d mm			
HN M10 G	M10	17	8,4	10	100	1,014	3400107

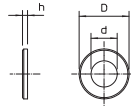
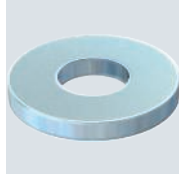


€/100 St.

Sechskantmutter nach DIN 934 mit metrischem Gewinde. Festigkeitsklasse 8.8.

Unterlegscheibe

St G



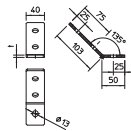
Typ	Gewinde	Maß	Maß	Maß	Verp. Stück	Gewicht kg/100 St.	Art.-Nr.
		d mm	D mm	h mm			
WS M10 D20 G	M10	10,5	20	2	100	0,408	3402096

€/100 St.

Unterlegscheibe nach DIN 125 Form A für den universellen Einsatz.

Montagewinkel, 45° mit 3 Löchern

St FT



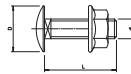
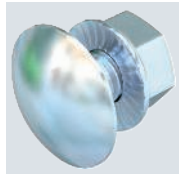
Typ	Ausführung	Vers.-Karton Stück	Verp. Stück	Gewicht kg/100 St.	Art.-Nr.

€/100 St.

Montagewinkel mit 3 Löchern zur Verbindung von Profilschienen 41 x 41 mm und 41 x 21 mm im Winkel von 45°.

Flachrundschraube mit Kombimutter

St F



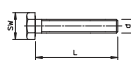
Typ	Abmessung mm	Maß	Maß	Maß	Festigkeitsklasse	Verp. Stück	Gewicht kg/100 St.	Art.-Nr.
		L mm	d mm	D mm				
FRSB 6x16 F	M6x16	16	6	13,5	5,6	100	0,890	6406157

€/100 St.

Flachrundschraube mit Vierkantansatz inklusive Kombimutter.

Sechskantschraube DIN 933

St ZL

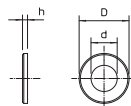
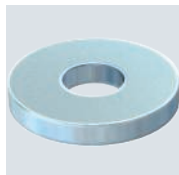


Typ	Gewinde	Abmessung	Maß	Maß	Festigkeitsklasse	Verp. Stück	Gewicht kg/100 St.	Art.-Nr.
		L mm	d mm	SW mm				
SKS M6x30 ZL	M6	M6x30	30	6	10	100	0,780	3156710

Sechskantschraube nach DIN 933 mit metrischem Gewinde. Festigkeitsklasse mindestens 8.8.

Unterlegscheibe ISO 7093

St G



Typ	Gewinde	Maß	Maß	Maß	Verp. Stück	Gewicht kg/100 St.	Art.-Nr.
		d mm	D mm	h mm			
WS M6 D28 G	M6	6,5	28	2,5	100	1,104	3402207

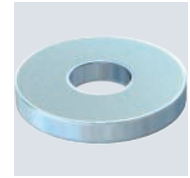
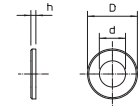
€/100 St.

Unterlegscheibe mit großem Außendurchmesser für den universellen Einsatz.

St G

Unterlegscheibe ISO 7093

Typ	Gewinde	Maß	Maß	Maß	Verp. Stück	Gewicht kg/100 St.	Art.-Nr.
		d	D	h			
WS M10 D28 G	M10	11	28	2,5	100	1,020	3402223



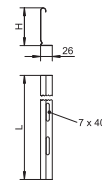
Unterlegscheibe mit großem Außendurchmesser für den universellen Einsatz.

€/100 St.

St FS

Trennsteg 45

Typ	H mm	Blechstärke mm	Maß L mm	Verp. m	Gewicht kg/100 m	Art.-Nr.



Trennsteg zur Trennung von Kabeln und Leitungen mit unterschiedlichen Spannungen oder Funktionen.

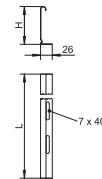
€/m

St FS



Trennsteg 60

Typ	H mm	Blechstärke mm	Maß L mm	Verp. m	Gewicht kg/100 m	Art.-Nr.



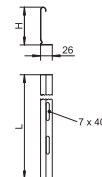
Trennsteg zur Trennung von Kabeln und Leitungen mit unterschiedlichen Spannungen oder Funktionen.

€/m

St FS

Trennsteg 85

Typ	H mm	Blechstärke mm	Maß L mm	Verp. m	Gewicht kg/100 m	Art.-Nr.



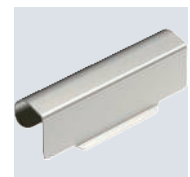
Trennsteg zur Trennung von Kabeln und Leitungen mit unterschiedlichen Spannungen oder Funktionen.

€/m

VA 2B

Trennstegverbinder

Typ	Verp. Stück	Gewicht kg/100 St.	Art.-Nr.



Trennstegverbinder zur schraubenlosen Verbindung des Trennstegs TSG in allen Seitenhöhen.

€/St.

OBO Bettermann Austria GmbH

OBO-Bettermann-Straße 1
2440 Gramatneusiedl
ÖSTERREICH

Kundenservice Österreich

Tel.: +43 720 105 400
E-Mail: info.wien@obo.at

www.obo.at

Building Connections

