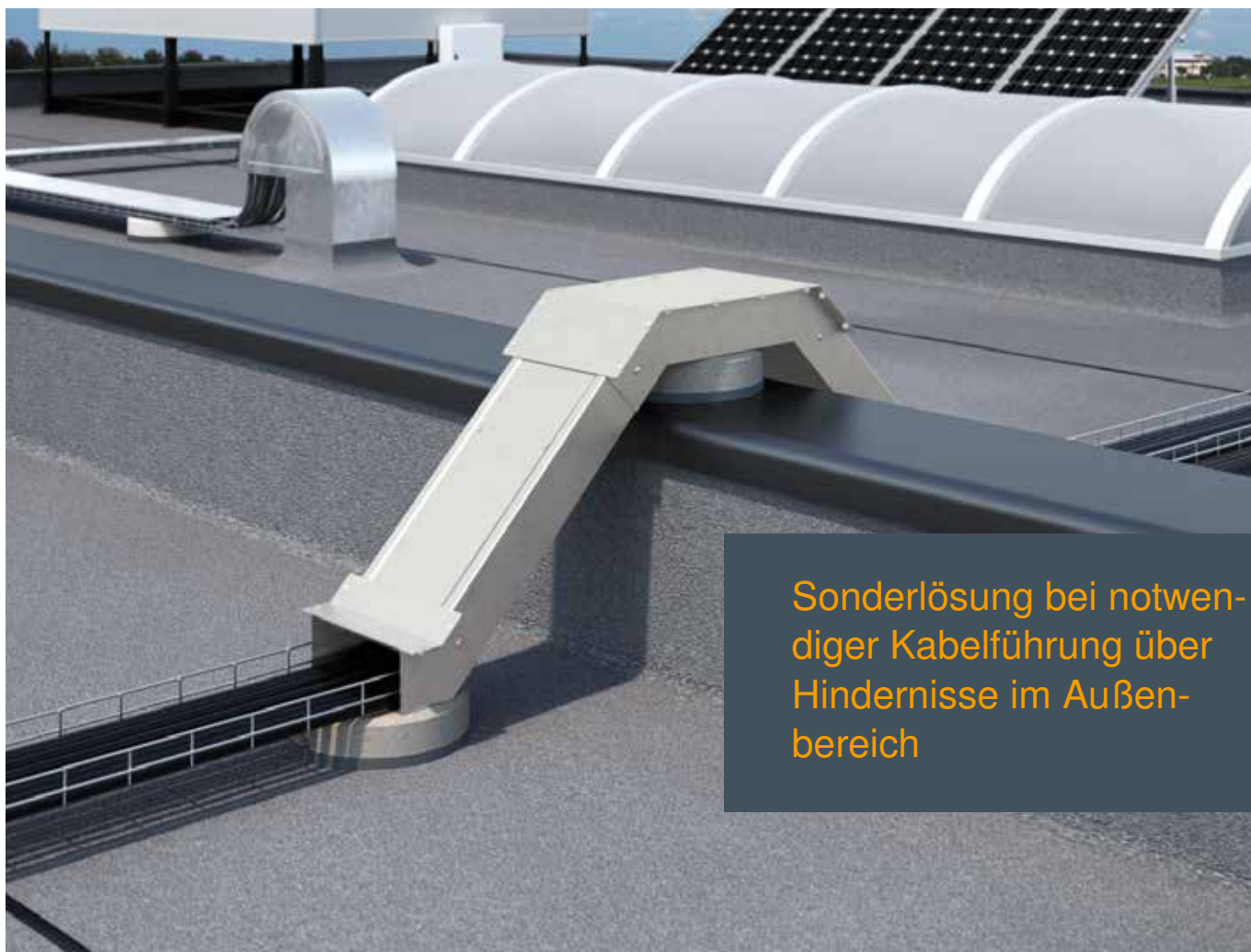


Brandschutzkanal

zur Überwindung von
Hindernissen im Außenbereich



Sonderlösung bei notwendiger Kabelführung über Hindernisse im Außenbereich

Macht die Installationsumgebung das Überwinden von Hindernissen erforderlich, bietet der Brandschutzkanal eine wirtschaftliche Lösung für den Sonderfall:

- Installationskanal mit intumeszierendem Brandschutzgewebe
- Verhindert die Brandweiterleitung über die Elektroinstallation
- Passende Formteile zur Überwindung gängiger Hindernisse
- Als Sonderlösung einsetzbar bei der Verlegung von Leitungen über Brandwände gemäß Gutachterliche Stellungnahme GA-2021/047b vom 11.06.2021
- Mögliche Lösung für den baulichen Brandschutz nach TRVB B108



Brandschutzkanal

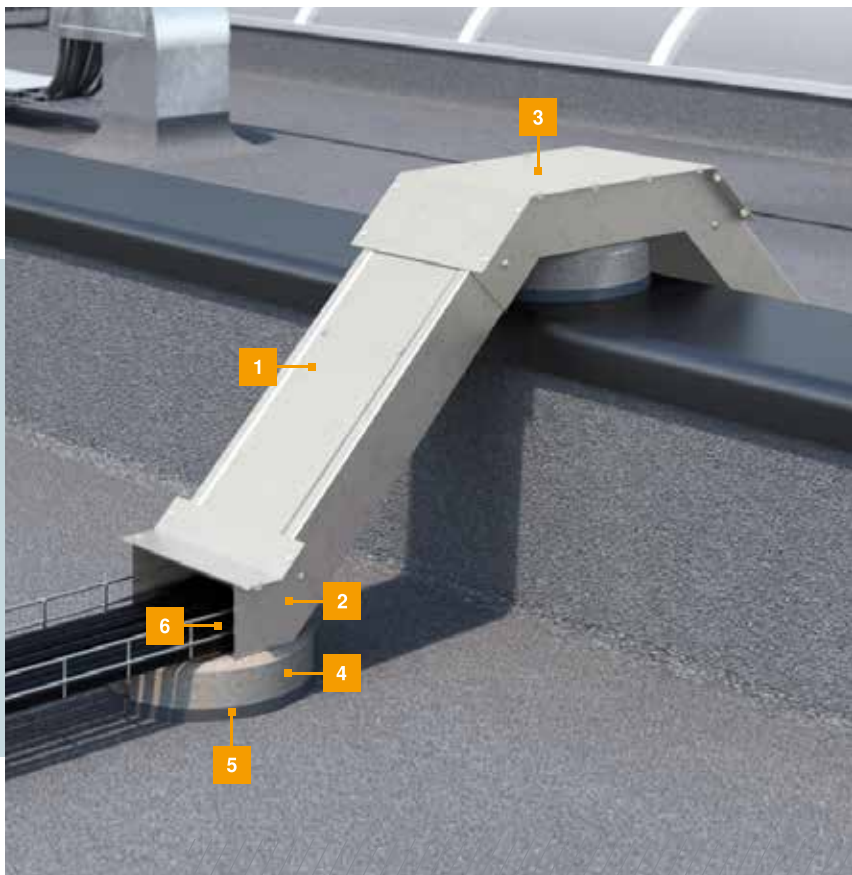
zur Überwindung von Hindernissen im Außenbereich

- Aus Edelstahl für die Installation im Außenbereich
- Geeignet für die Montage auf FangFix-Betonsteinen
- Feuerwiderstand bis 90 Minuten

Für eine vollständige Installation gemäß nebenstehender Abbildung werden folgende Komponenten benötigt:

- 2 m Installationskanal*
- 2 x Etage, steigend
- 1 x Etage, fallend doppelt
- 3 x FangFix-Betonstein 10 kg
- 3 x Basis für FangFix-Betonstein
- 6 x Rundkopfschrauber

* Bei einer Hindernishöhe von > 0,70 m werden mehrere Kanäle benötigt.



1

Installationskanal
PLMR 1025 A2*



Art.-Nr. 7216401

2

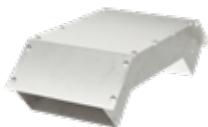
Etage, steigend
PLMR-LR 1025 A2*



Art.-Nr. 7216451

3

Etage, fallend doppelt
PLMR-LFD 1025 A2*



Art.-Nr. 7216456

4

FangFix-Betonstein 10 kg
F-FIX-S10



Art.-Nr. 5403117

5

Basis für FangFix-Betonstein
F-FIX-B10



Art.-Nr. 5403124

6

Rundkopfschrauber
MMS+ P 7.5x75 A4



Art.-Nr. 3498274

*Schrauben zur Befestigung von Deckel und Kanälen in den Formteilen im Lieferumfang enthalten.